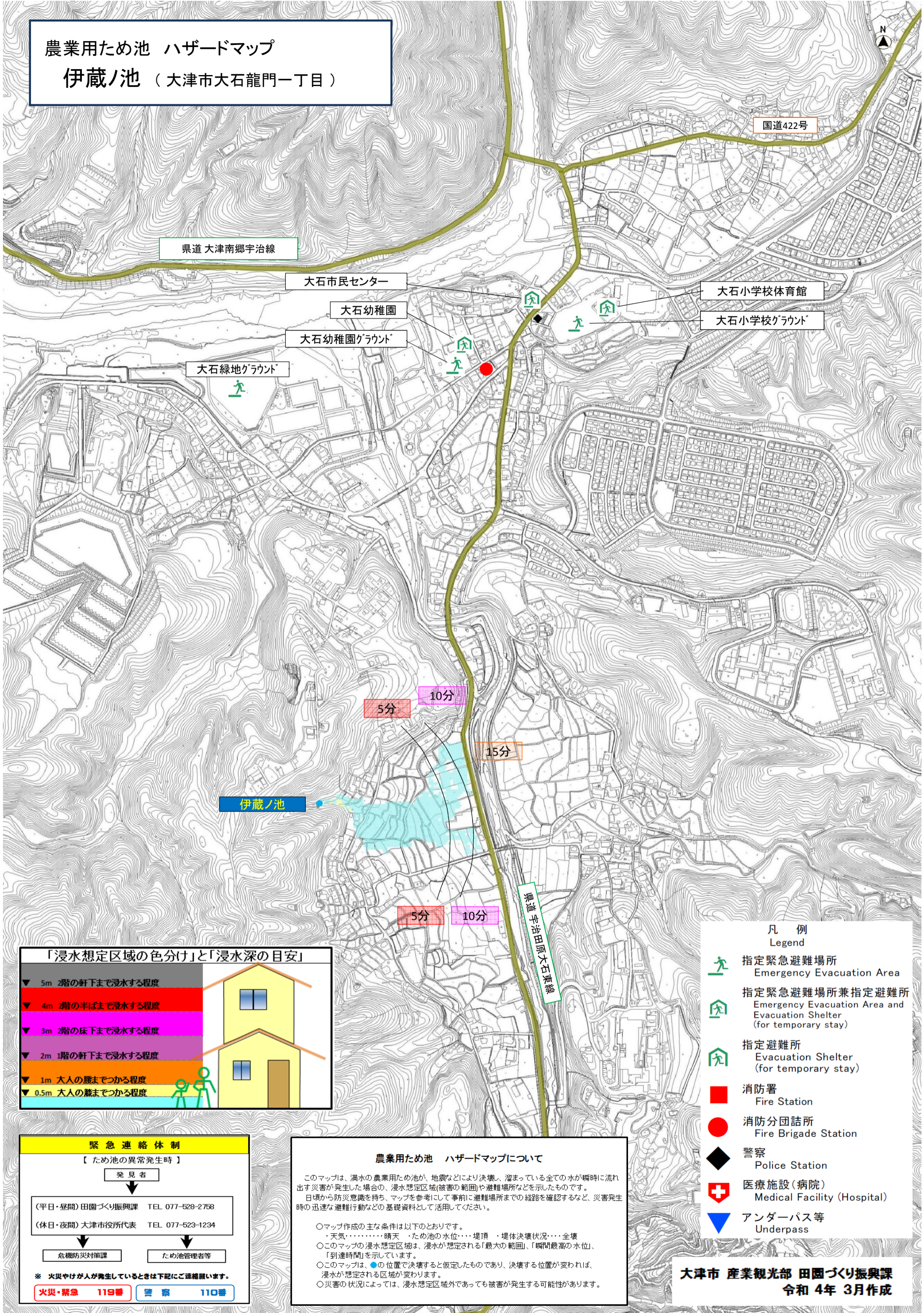


# 農業用ため池 ハザードマップ

## 伊蔵ノ池 (大津市大石龍門一丁目)



県道 大津南郷宇治線

国道422号

大石市民センター

大石小学校体育館

大石幼稚園

大石小学校グラウンド

大石幼稚園グラウンド

大石緑地グラウンド

伊蔵ノ池

県道 宇治田原大石東線

### 「浸水想定区域の色分け」と「浸水深の目安」

5m	2階の軒下まで浸水する程度
4m	2階の半ばまで浸水する程度
3m	2階の床下まで浸水する程度
2m	1階の軒下まで浸水する程度
1m	大人の腰までつかる程度
0.5m	大人の膝までつかる程度

### 緊急連絡体制

【ため池の異常発生時】

発見者

(平日・昼間) 田園づくり振興課 TEL 077-528-2758

(休日・夜間) 大津市役所代表 TEL 077-523-1234

危機防災対策課      ため池管理者等

※ 火災やけが人が発生しているときは下記にご連絡願います。

火災・緊急 119番      警察 110番

### 農業用ため池 ハザードマップについて

このマップは、満水の農業用ため池が、地震などにより決壊し、溜まっている全ての水が瞬時に流れ出す災害が発生した場合の、浸水想定区域(被害の範囲)や避難場所などを示したものです。日頃から防災意識を持ち、マップを参考にして事前に避難場所までの経路を確認するなど、災害発生時の迅速な避難行動などの基礎資料として活用してください。

- マップ作成の主な条件は以下のとおりです。
  - ・天気………晴天    ・ため池の水位……堤頂    ・堤体決壊状況……全壊
- このマップの浸水想定区域は、浸水が想定される「最大の範囲」、「瞬間最高の水位」、「到達時間」を示しています。
- このマップは、●の位置で決壊すると仮定したものであり、決壊する位置が変われば、浸水が想定される区域が変わります。
- 災害の状況によっては、浸水想定区域外であっても被害が発生する可能性があります。

- ### 凡例 Legend
- 指定緊急避難場所  
Emergency Evacuation Area
  - 指定緊急避難場所兼指定避難所  
Emergency Evacuation Area and Evacuation Shelter (for temporary stay)
  - 指定避難所  
Evacuation Shelter (for temporary stay)
  - 消防署  
Fire Station
  - 消防分団詰所  
Fire Brigade Station
  - 警察  
Police Station
  - 医療施設(病院)  
Medical Facility (Hospital)
  - アンダーパス等  
Underpass