

8 水質関係

(1) 琵琶湖水質調査結果

(1) 透明度 (単位: m)

年度	95	96	97	98	99	00	01	02	03	04	05	06	07	08	09	10	11
北湖平均	5.3	5.7	5.4	5.0	5.7	5.1	5.2	5.8	5.5	5.4	5.9	6.5	6.6	6.0	6.1	6.3	5.5
南湖平均	1.7	2.0	1.8	1.9	2.0	2.0	2.0	2.1	2.4	2.5	2.4	2.5	2.6	2.8	2.7	2.6	2.7
瀬田川平均	2.0	2.8	2.3	2.3	2.4	2.4	2.0	2.2	2.1	3.0	2.5	2.2	3.2	3.2	3.2	2.8	2.4

(2) pH (水素イオン濃度)

年度	95	96	97	98	99	00	01	02	03	04	05	06	07	08	09	10	11
北湖平均	8.0	8.1	8.1	8.1	8.1	8.1	8.1	8.0	7.9	7.9	8.1	8.0	8.0	8.1	8.2	8.1	8.0
南湖平均	8.0	8.1	8.0	8.0	8.1	8.1	8.0	8.0	8.1	8.0	8.2	8.1	8.3	8.3	8.4	8.3	8.2
瀬田川平均	8.0	8.0	7.9	7.6	7.8	7.7	7.8	7.8	8.0	8.0	7.9	7.9	8.0	7.9	8.2	8.1	7.7

(3) 溶存酸素飽和度 (DO) (単位: %)

年度	95	96	97	98	99	00	01	02	03	04	05	06	07	08	09	10	11
北湖平均	103 (10.0)	103 (10.0)	105 (10.0)	104 (9.8)	103 (9.8)	105 (10.0)	103 (9.9)	102 (9.8)	104 (10.0)	102 (9.7)	102 (9.9)	105 (10.1)	102 (9.7)	100 (9.5)	101 (9.6)	100 (9.6)	104 (10.0)
南湖平均	103 (10.1)	103 (10.0)	103 (9.9)	103 (9.8)	104 (9.9)	105 (10.0)	103 (9.8)	104 (10.0)	106 (10.1)	104 (9.8)	104 (10.1)	107 (10.2)	105 (10.0)	106 (10.0)	101 (9.7)	105 (10.1)	108 (10.3)
瀬田川平均	105 (10.2)	107 (10.1)	104 (9.8)	98 (10.2)	97 (9.4)	96 (9.2)	99 (9.5)	98 (9.5)	104 (10.0)	100 (9.5)	99 (9.7)	102 (9.7)	104 (9.7)	99 (9.7)	103 (10.1)	104 (10.3)	106 (10.5)

(4) 生物化学的酸素要求量 (BOD) (単位: mg/l)

年度	95	96	97	98	99	00	01	02	03	04	05	06	07	08	09	10	11
北湖平均	0.6	0.6	0.6	0.6	0.6	0.5	0.6	0.6	0.6	0.5	0.6	<0.5	<0.5	0.5	0.5	0.5	0.6
南湖平均	1.0	1.0	1.0	1.0	1.2	1.0	1.0	1.1	1.0	0.9	0.9	1.0	1.1	1.1	1.0	1.1	1.0
瀬田川平均	1.4	1.3	1.2	1.1	1.1	0.9	0.9	1.0	1.0	1.0	1.0	1.1	0.9	0.9	0.8	0.8	0.8

(5) 化学的酸素要求量 (COD) (単位: mg/l)

年度	95	96	97	98	99	00	01	02	03	04	05	06	07	08	09	10	11
北湖平均	2.5	2.5	2.5	2.7	2.6	2.7	2.7	2.7	2.6	2.6	2.7	2.5	2.7	2.7	2.7	2.6	2.6
南湖平均	3.0	3.0	3.0	3.2	3.2	3.1	3.2	3.3	3.1	3.1	3.2	3.1	3.3	3.3	3.4	3.4	3.2
瀬田川平均	3.2	3.0	3.2	3.2	3.2	3.1	3.1	3.4	3.0	3.0	3.4	3.1	3.3	3.5	3.3	3.4	3.1

(6) 懸濁物質 (SS) (単位: mg/l)

年 度	95	96	97	98	99	00	01	02	03	04	05	06	07	08	09	10	11
北 湖 平 均	1.4	1.2	1.2	1.4	1.3	1.4	1.1	1.0	1.2	1.1	1.1	< 1	< 1	1.0	1.1	1.0	1.4
南 湖 平 均	6.9	5.9	6.0	5.6	5.6	6.2	5.1	4.8	3.7	3.4	3.4	3.2	2.8	2.6	2.9	3.1	3.0
瀬田川 平 均	5.2	3.6	4.4	5.0	3.9	3.5	4.6	3.4	3.5	3.0	3.5	3.5	2.3	2.5	2.2	2.6	2.5

(7) 大腸菌群数 (単位: MPN/100ml)

年 度	95	96	97	98	99	00	01	02	03	04	05	06	07	08	09	10	11
北 湖 平 均	8.9×10^2	1.7×10^2	3.1×10^2	1.4×10^3	1.3×10^3	6.5×10^2	1.2×10^3	9.2×10^2	5.2×10^2	1.4×10^3	1.4×10^3	9.6×10^2	6.5×10^3	3.8×10^3	4.2×10^2	6.6×10^2	2.6×10^2
南 湖 平 均	1.9×10^3	7.1×10^2	1.3×10^3	1.2×10^3	1.6×10^3	2.4×10^3	1.7×10^3	1.6×10^3	1.2×10^3	1.5×10^3	2.0×10^3	1.6×10^3	1.6×10^3	1.1×10^3	1.9×10^3	2.4×10^3	7.2×10^2
瀬田川 平 均	2.0×10^3	1.6×10^3	3.0×10^3	2.0×10^3	1.3×10^3	1.1×10^3	1.4×10^3	2.6×10^3	1.6×10^3	5.0×10^3	1.2×10^3	1.7×10^3	2.4×10^3	5.3×10^3	9.2×10^2	7.9×10^2	2.1×10^3

(8) 全窒素 (T-N) (単位: mg/l)

年 度	95	96	97	98	99	00	01	02	03	04	05	06	07	08	09	10	11
北 湖 平 均	0.33	0.34	0.33	0.33	0.33	0.30	0.27	0.25	0.32	0.29	0.29	0.27	0.26	0.24	0.24	0.24	0.26
南 湖 平 均	0.44	0.42	0.42	0.40	0.39	0.40	0.32	0.34	0.36	0.33	0.32	0.31	0.29	0.30	0.28	0.30	0.28
瀬田川 平 均	0.62	0.58	0.53	0.57	0.54	0.57	0.51	0.55	0.62	0.55	0.55	0.59	0.51	0.51	0.47	0.44	0.42

(9) 全りん (T-P) (単位: mg/l)

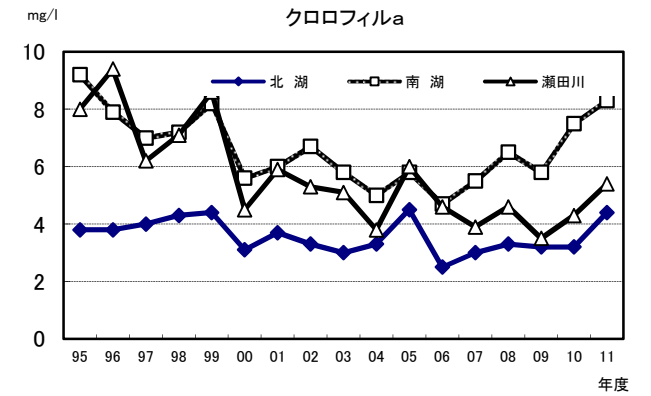
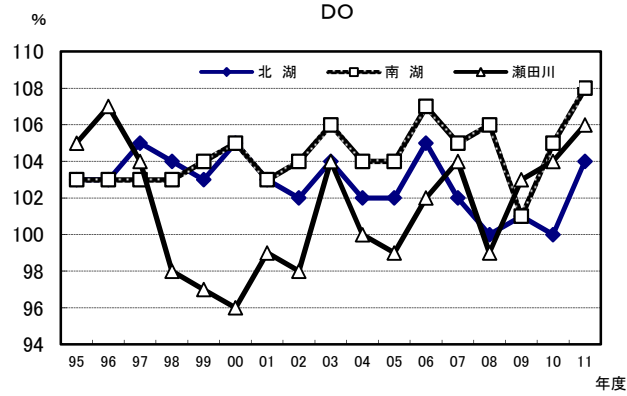
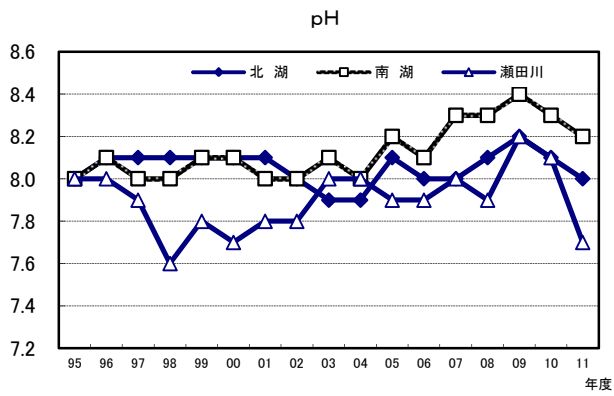
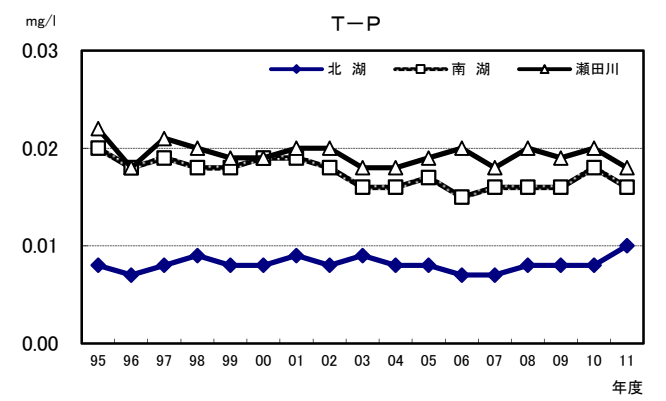
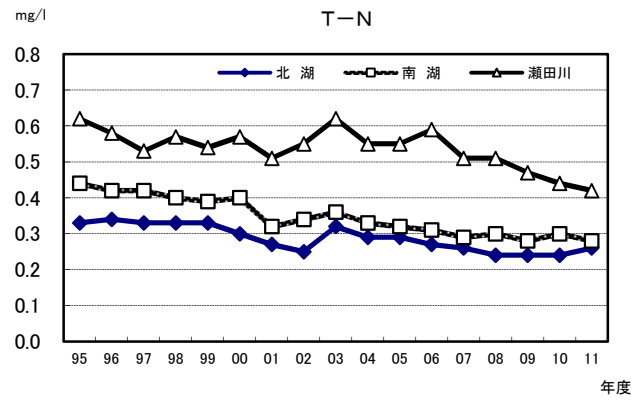
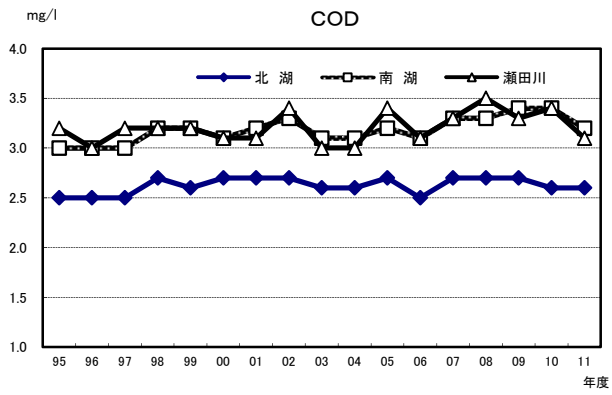
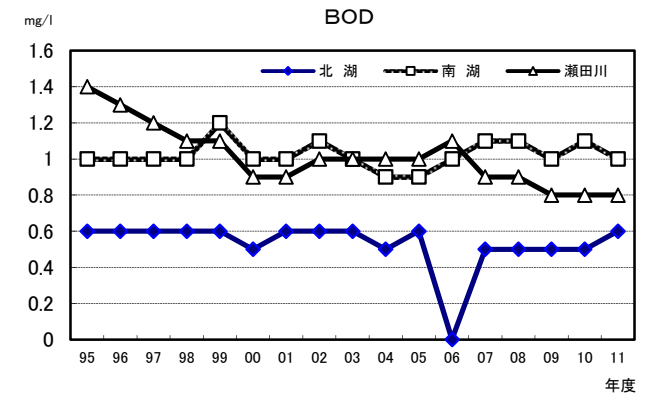
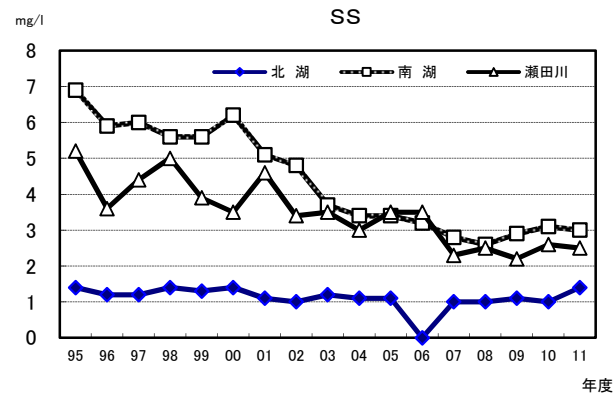
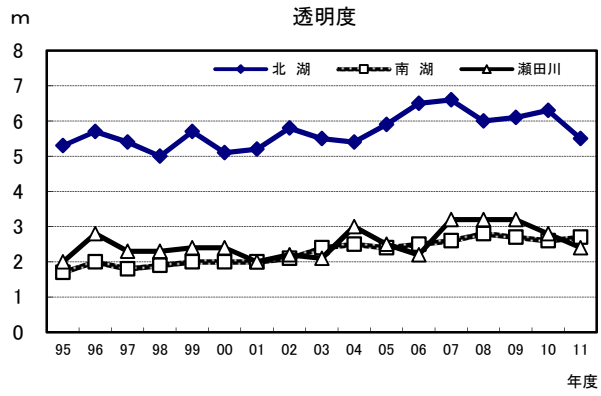
年 度	95	96	97	98	99	00	01	02	03	04	05	06	07	08	09	10	11
北 湖 平 均	0.008	0.007	0.008	0.009	0.008	0.008	0.009	0.008	0.009	0.008	0.008	0.007	0.007	0.008	0.008	0.008	0.010
南 湖 平 均	0.020	0.018	0.019	0.018	0.018	0.019	0.019	0.018	0.016	0.016	0.017	0.015	0.016	0.016	0.016	0.018	0.016
瀬田川 平 均	0.022	0.018	0.021	0.020	0.019	0.019	0.020	0.020	0.018	0.018	0.019	0.020	0.018	0.020	0.019	0.020	0.018

(10) クロロフィル a (単位: μ g/l)

年 度	95	96	97	98	99	00	01	02	03	04	05	06	07	08	09	10	11
北 湖 平 均	3.8	3.8	4.0	4.3	4.4	3.1	3.7	3.3	3.0	3.3	4.5	2.5	3.0	3.3	3.2	3.2	4.4
南 湖 平 均	9.2	7.9	7.0	7.2	8.2	5.6	6.0	6.7	5.8	5.0	5.8	4.7	5.5	6.5	5.8	7.5	8.3
瀬田川 平 均	8.0	9.4	6.2	7.1	8.6	4.5	5.9	5.3	5.1	3.8	6.0	4.6	3.9	4.6	3.5	4.3	5.4

- 1) 平均値はすべて、延べ測定値を延べ測定回数で除した算術平均値で表した。
- 2) 経年変化のうち、北湖平均、南湖平均、瀬田川平均とも全測定点の平均値である。

南湖・瀬田川: 12回/年
北 湖: 31定点
南 湖: 20定点
瀬 田 川: 2 定点



(2) 平成23年度 環境基準設定河川水質調査結果表

平成23年度 真野川

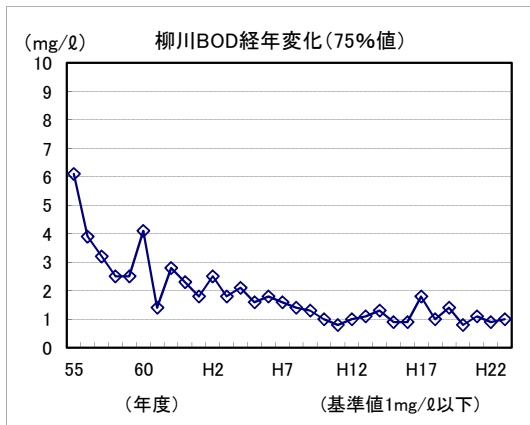
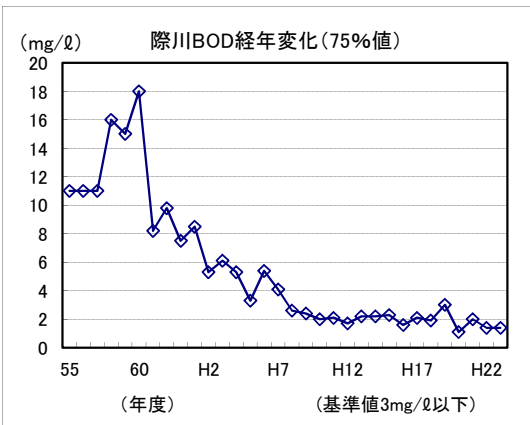
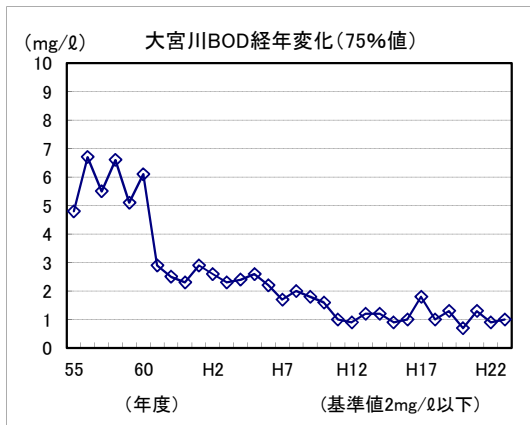
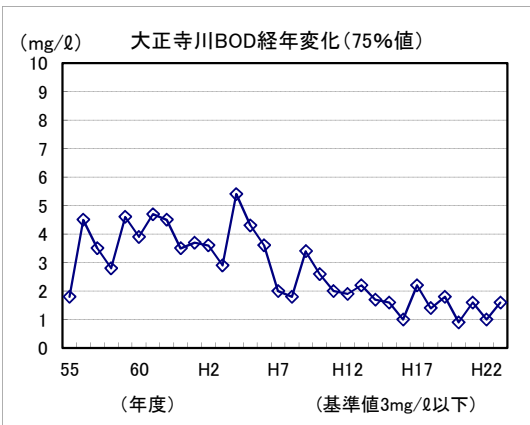
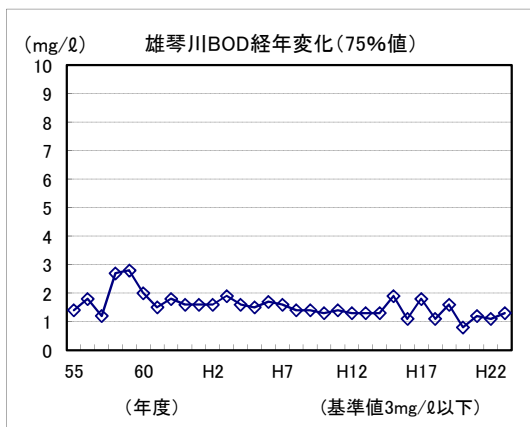
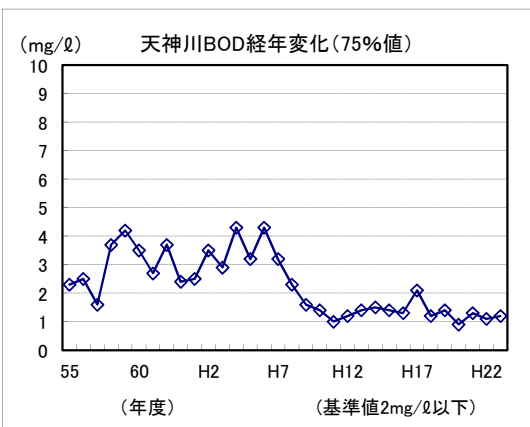
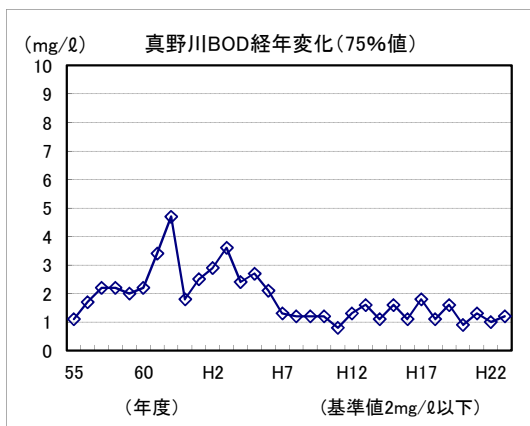
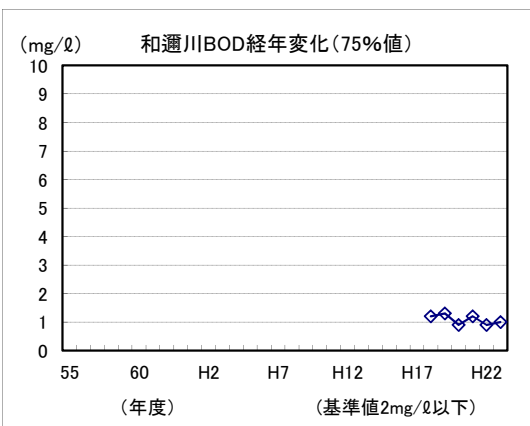
採水月日	採水時刻	天候	採水位置	採水地点												最大値	最小値	平均値
				0427	0517	0601	0706	0802	0913	1005	1108	1207	0111	0208	0307			
一般項目	気温	℃	18.5	21.9	15.9	28.6	27.3	33.2	18.9	17.8	10.5	7.1	4.8	11.3	33.2	4.8	18.0	
	水温	℃	17.1	18.7	15.3	28.2	23.6	26.6	17.4	16.2	9.5	6.1	5.1	8.7	28.2	5.1	16.0	
	流量	m ³ /s	0.287	0.479	3.071	0.109	0.502	0.542	0.405	0.544	0.505	0.378	0.934	1.995	3.071	0.109	0.813	
	透視度	cm	33	> 50	38	> 50	> 50	> 50	> 50	> 50	> 50	> 50	> 44	> 50	> 50	33	47	
生活環境項目	pH	(水素イオン濃度)	7.7	7.6	7.4	7.8	7.8	8.0	7.6	8.0	7.6	7.8	7.4	7.4	8.0	7.4	7.7	
	DO	(溶存酸素)	9.9	9.5	9.9	9.1	8.8	8.3	10.0	11.0	13.0	14.0	13.0	12.0	14.0	8.3	11.0	
	BOD	(5日間の生物学的酸素消費量)	1.2	0.8	1.1	2.0	1.2	1.1	1.2	0.6	1.3	1.0	1.0	0.8	2.0	0.6	1.1	
	COD	(化学的酸素消費量)	3.4	3.1	2.2	1.9	3.2	2.0	1.2	1.7	1.6	1.2	2.8	2.8	3.4	1.2	2.3	
	SS	(浮遊物質)	14	10	16	6	6	< 1	2	2	2	1	6	5	16	< 1	6	
	大腸菌群数	MPN/100mL	1700	490	5400	2200	4900	2600	2300	1400	490	130	130	78	5400	78	1800	
	T-N	(全窒素)	0.91	0.55	0.66	0.69	0.52	0.55	0.54	0.58	0.49	0.56	0.84	0.80	0.91	0.49	0.64	
	T-P	(全りん)	0.110	0.100	0.061	0.084	0.057	0.049	0.054	0.052	0.049	0.047	0.048	0.047	0.110	0.047	0.063	
		全亜鉛	mg/L	0.011	0.003	0.009	0.003	0.003	0.002	0.001	0.001	0.002	0.002	0.004	0.004	0.011	0.001	0.004
	健康項目	ガミウム	mg/L					< 0.001								< 0.001	< 0.001	< 0.001
全シアン		mg/L					< 0.1								< 0.1	< 0.1	< 0.1	
鉛		mg/L					< 0.005								< 0.005	< 0.005	< 0.005	
六価クロム		mg/L					< 0.02								< 0.02	< 0.02	< 0.02	
砒素		mg/L					< 0.005								< 0.005	< 0.005	< 0.005	
総水銀		mg/L					< 0.0005								< 0.0005	< 0.0005	< 0.0005	
アルキル水銀		mg/L																
PCB		mg/L					< 0.0005								< 0.0005	< 0.0005	< 0.0005	
ジクロロタン		mg/L					< 0.002						< 0.002		< 0.002	< 0.002	< 0.002	
四塩化炭素		mg/L					< 0.0002						< 0.0002		< 0.0002	< 0.0002	< 0.0002	
1,2-ジクロロエタン		mg/L					< 0.0004						< 0.0004		< 0.0004	< 0.0004	< 0.0004	
1,1-ジクロロエチレン		mg/L					< 0.002						< 0.002		< 0.002	< 0.002	< 0.002	
シス-1,2-ジクロロエチレン		mg/L					< 0.004						< 0.004		< 0.004	< 0.004	< 0.004	
1,1,1-トリクロロエタン		mg/L					< 0.1						< 0.1		< 0.1	< 0.1	< 0.1	
1,1,2-トリクロロエタン		mg/L					< 0.0006						< 0.0006		< 0.0006	< 0.0006	< 0.0006	
トリクロロエチレン		mg/L					< 0.003						< 0.003		< 0.003	< 0.003	< 0.003	
テトラクロロエチレン		mg/L					< 0.001						< 0.001		< 0.001	< 0.001	< 0.001	
1,3-ジクロロプロペン		mg/L					< 0.0002						< 0.0002		< 0.0002	< 0.0002	< 0.0002	
チラウム		mg/L					< 0.0006								< 0.0006	< 0.0006	< 0.0006	
シマジン		mg/L					< 0.0003								< 0.0003	< 0.0003	< 0.0003	
チオベンカルブ		mg/L					< 0.002								< 0.002	< 0.002	< 0.002	
ベンゼン		mg/L					< 0.001						< 0.001		< 0.001	< 0.001	< 0.001	
セレン		mg/L					< 0.002								< 0.002	< 0.002	< 0.002	
NO ₃ -N		(硝素態窒素) mg/L	0.52	0.42	0.41	0.33	0.27	0.29	0.35	0.38	0.33	0.36	0.59	0.62	0.62	0.27	0.41	
NO ₂ -N		(亜硝酸態窒素) mg/L	0.010	0.003	0.004	0.011	0.005	0.003	0.004	0.008	0.008	0.007	0.005	0.005	0.011	0.003	0.006	
NO ₃ -N+NO ₂ -N		mg/L	0.53	0.42	0.41	0.34	0.28	0.29	0.35	0.39	0.34	0.37	0.60	0.63	0.63	0.28	0.41	
ふっ素		mg/L		0.08			0.09		< 0.08				< 0.08		0.09	< 0.08	0.08	
ほう素		mg/L					< 0.1								< 0.1	< 0.1	< 0.1	
1,4-ジオキサン		mg/L					< 0.005								< 0.005	< 0.005	< 0.005	
有害物質項目		p-ジクロロベンゼン	mg/L				< 0.02						< 0.02		< 0.02	< 0.02	< 0.02	
		アンチモン	mg/L															
		塩化ビニルモノマー	mg/L															
		エビクロロヒドリル	mg/L															
		全マンガ	mg/L															
		ケレン	mg/L															
		クロホルム	mg/L					< 0.0006						< 0.0006		< 0.0006	< 0.0006	< 0.0006
	フェノール	mg/L					0.002								0.002	0.002	0.002	
	ホルムアルデヒド	mg/L					< 0.1								< 0.1	< 0.1	< 0.1	
	その他項目	NH ₄ -N	(硝酸態窒素) mg/L	0.03	0.06	0.06	0.10	0.03	0.05	0.07	0.07	0.07	0.11	0.09	0.09	0.11	0.03	0.07
org-N		(有機態窒素) mg/L	0.35	0.07	0.19	0.25	0.21	0.21	0.12	0.12	0.08	0.08	0.15	0.08	0.35	0.07	0.16	
PO ₄ -P		(りん酸塩りん) mg/L																
塩化物イオン		mg/L																
MBAS		(界面活性剤) mg/L	0.03	0.03	0.03	0.03	< 0.02	0.02	0.02	0.02	0.04	< 0.02	< 0.02	0.03	0.04	< 0.02	0.03	
糞便性大腸菌群数		個/100ml																
D-COD		(溶解性有機物質) mg/L																
D-TOC		(溶解性有機炭素) mg/L																
P-TOC		(粒子性有機炭素) mg/L																
TOC		(全有機炭素) mg/L																
油分		mg/L																
EC	μ S/cm	150	120	94	170	150	110	110	130	130	150	130	110	170	94	130		

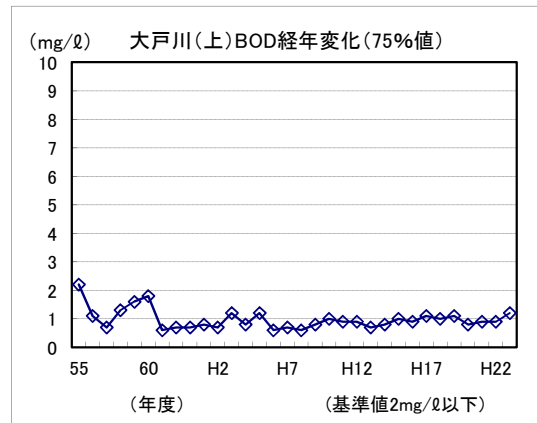
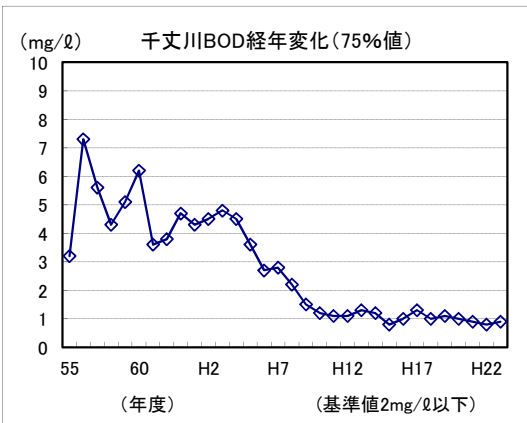
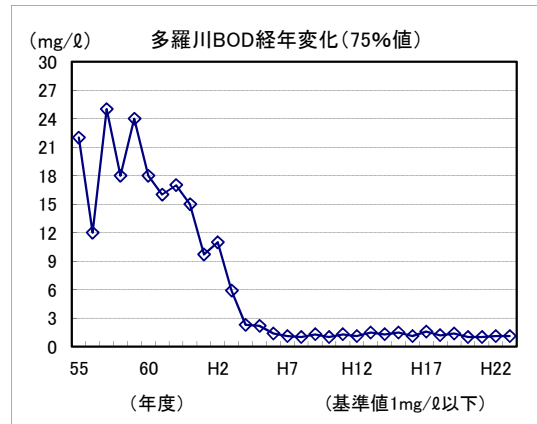
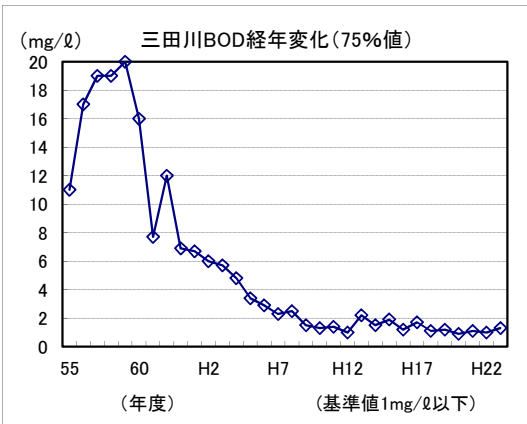
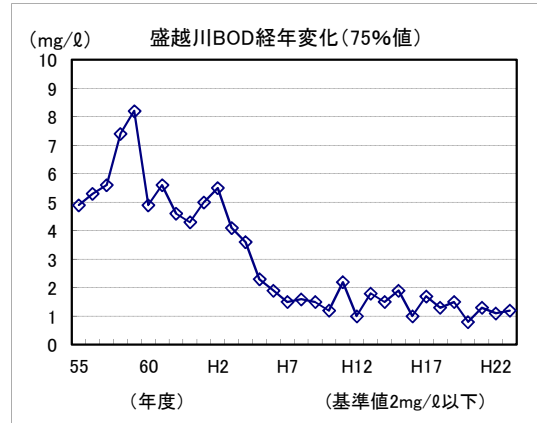
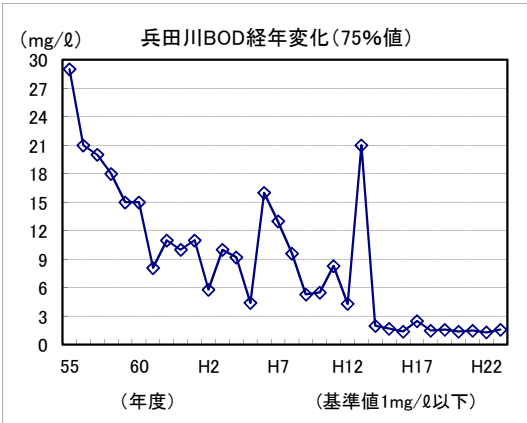
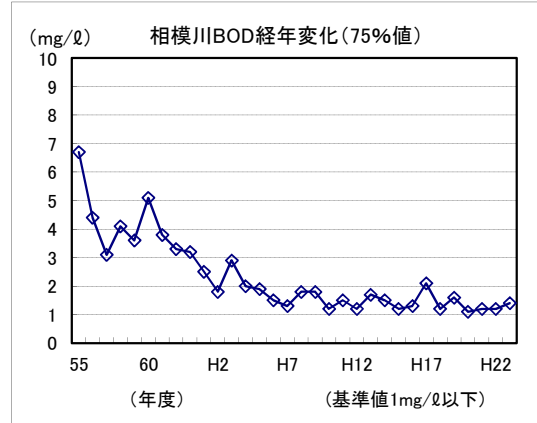
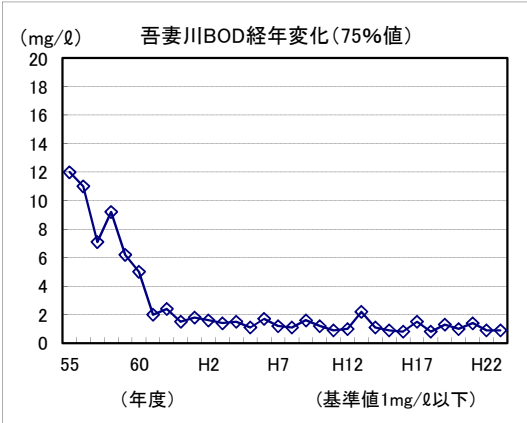
(2) 平成23年度 環境基準設定河川水質調査結果表

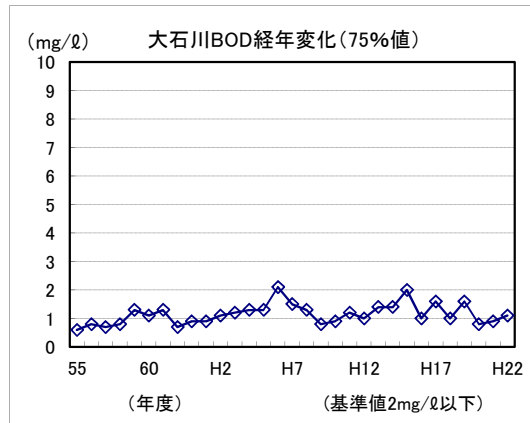
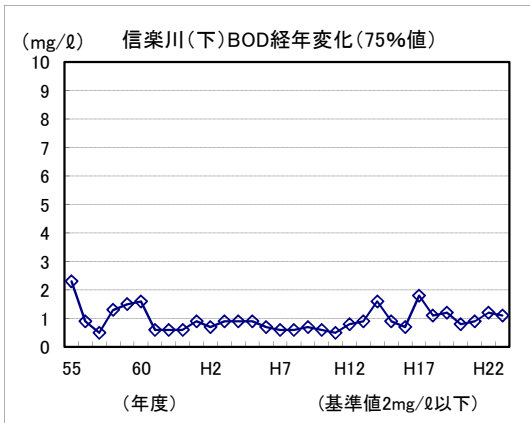
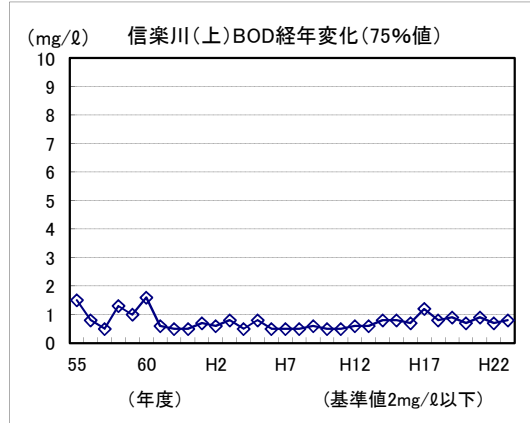
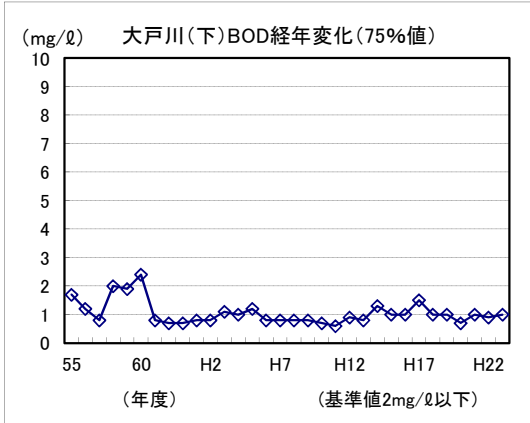
平成23年度 雄琴川

採水月日	雄琴川												最大値	最小値	平均値		
	0427	0517	0603	0706	0802	0913	1005	1108	1207	0111	0208	0307					
採水時刻	開始時	1610	1415	0935	1432	1240	1405	1235	1255	1122	1126	1110	1125				
天候		雨	曇	晴れ	曇	曇	晴れ	雨	晴れ	晴れ	晴れ	晴れ	曇				
採水位置		流心	流心	流心	流心	流心	流心	流心	流心	流心	流心	流心	流心				
一般項目	気温	℃	17.7	18.5	23.0	31.0	28.6	33.6	17.6	20.1	11.2	5.5	3.1	12.5	33.6	3.1	18.5
	水温	℃	14.9	16.9	16.8	29.9	26.1	26.7	17.5	17.6	10.1	6.6	5.2	8.7	29.9	5.2	16.4
	流量	m ³ /s	0.086	0.106	0.559	0.012	0.054	0.063	0.095	0.145	0.049	0.053	0.199	0.220	0.559	0.012	0.137
	透視度	cm	40	> 50	> 50	> 50	> 50	> 50	> 50	> 50	> 50	> 50	> 50	> 50	> 50	40	40
生活環境項目	pH	(水素イオン濃度)	7.8	7.7	7.5	7.3	8.2	8.5	7.6	8.2	8.3	7.8	7.4	7.4	8.5	7.3	7.8
	DO	(溶解酸素)	10.0	9.9	8.8	9.2	8.9	9.6	10.0	11.0	13.0	14.0	12.0	12.0	14.0	8.8	11.0
	BOD	(5日間の有機物)	1.3	1.2	0.5	2.1	1.2	1.1	1.8	< 0.5	1.4	0.6	0.7	0.5	2.1	< 0.5	1.1
	COD	(化学的酸素消費量)	3.8	2.7	2.4	2.9	2.5	2.2	2.3	2.4	1.9	1.7	2.9	1.8	3.8	1.7	2.5
	SS	(浮遊物質)	16	8	8	2	2	< 1	6	2	1	< 1	6	9	16	< 1	5
	大腸菌群数	MPN/100ml	450	1700	2200	1700	2300	3300	2200	4900	110	20	490	170	4900	20	1600
	T-N	(全窒素)	0.47	0.41	0.59	0.49	0.31	0.58	0.54	0.70	0.55	0.52	1.10	0.84	1.10	0.31	0.59
	T-P	(全りん)	0.053	0.031	0.045	0.065	0.033	0.039	0.054	0.041	0.024	0.018	0.041	0.039	0.065	0.018	0.040
全亜鉛	mg/L	0.011	0.003	0.004	0.002	0.002	0.001	0.002	0.002	0.001	0.002	0.005	0.005	0.011	0.001	0.003	
健康項目	ガミウム	mg/L				< 0.001								< 0.001	< 0.001	< 0.001	
	全シアン	mg/L				< 0.1								< 0.1	< 0.1	< 0.1	
	鉛	mg/L				< 0.005								< 0.005	< 0.005	< 0.005	
	六価クロム	mg/L				< 0.02								< 0.02	< 0.02	< 0.02	
	砒素	mg/L				< 0.005								< 0.005	< 0.005	< 0.005	
	総水銀	mg/L				< 0.0005								< 0.0005	< 0.0005	< 0.0005	
	アルキル水銀	mg/L															
	PCB	mg/L				< 0.0005								< 0.0005	< 0.0005	< 0.0005	
	ジクロロメタン	mg/L				< 0.002						< 0.002		< 0.002	< 0.002	< 0.002	
	四塩化炭素	mg/L				< 0.0002						< 0.0002		< 0.0002	< 0.0002	< 0.0002	
	1,2-ジクロロエタン	mg/L				< 0.0004						< 0.0004		< 0.0004	< 0.0004	< 0.0004	
	1,1-ジクロロエチレン	mg/L				< 0.002						< 0.002		< 0.002	< 0.002	< 0.002	
	シス-1,2-ジクロロエチレン	mg/L				< 0.004						< 0.004		< 0.004	< 0.004	< 0.004	
	1,1,1-トリクロロエタン	mg/L				< 0.1						< 0.1		< 0.1	< 0.1	< 0.1	
	1,1,2-トリクロロエタン	mg/L				< 0.0006						< 0.0006		< 0.0006	< 0.0006	< 0.0006	
	トリクロロエチレン	mg/L				< 0.003						< 0.003		< 0.003	< 0.003	< 0.003	
	テトラクロロエチレン	mg/L				< 0.001						< 0.001		< 0.001	< 0.001	< 0.001	
	1,3-ジクロロプロペン	mg/L				< 0.0002						< 0.0002		< 0.0002	< 0.0002	< 0.0002	
	チラム	mg/L				< 0.0006								< 0.0006	< 0.0006	< 0.0006	
	シマジン	mg/L				< 0.0003								< 0.0003	< 0.0003	< 0.0003	
	チオベンカルブ	mg/L				< 0.002								< 0.002	< 0.002	< 0.002	
	ベンゼン	mg/L				< 0.001						< 0.001		< 0.001	< 0.001	< 0.001	
	セレン	mg/L				< 0.002								< 0.002	< 0.002	< 0.002	
	NO3-N	(硝酸態窒素) mg/L	0.20	0.24	0.42	0.05	0.07	0.35	0.31	0.41	0.34	0.34	0.74	0.66	0.74	0.05	0.34
NO2-N	(亜硝酸態窒素) mg/L	0.008	0.006	0.003	0.004	0.003	0.004	0.004	0.009	0.007	0.007	0.005	0.002	0.009	0.002	0.005	
NO3-N+NO2-N	mg/L	0.21	0.25	0.42	0.05	0.07	0.35	0.31	0.42	0.35	0.35	0.75	0.66	0.75	0.05	0.35	
ふっ素	mg/L	< 0.08				0.08			< 0.08			< 0.08		0.08	< 0.08	0.08	
ほう素	mg/L				< 0.1									< 0.1	< 0.1	0.1	
1,4-ジオキサン	mg/L				< 0.005									< 0.005	< 0.005	0.005	
有害物質	p-ジクロロベンゼン	mg/L				< 0.02						< 0.02		< 0.02	< 0.02	< 0.02	
	アンチモン	mg/L															
	塩化ビニルモノマー	mg/L															
	エビクロヒトリン	mg/L															
	全マンガン	mg/L															
	ケテン	mg/L															
	クロホルム	mg/L				< 0.0006						< 0.0006		< 0.0006	< 0.0006	0.0006	
	フェノール	mg/L					0.002								0.002	0.002	0.002
	ホルムアルデヒド	mg/L				< 0.1									< 0.1	< 0.1	0.1
その他項目	NH4-N	(アンモニウム態窒素) mg/L	0.04	0.09	0.04	0.07	0.03	0.05	0.05	0.10	0.10	0.11	0.11	0.04	0.11	0.03	0.07
	org-N	(有機態窒素) mg/L	0.22	0.07	0.13	0.37	0.21	0.18	0.18	0.18	0.10	0.06	0.24	0.14	0.37	0.06	0.17
	PO4-P	(りん酸塩りん) mg/L															
	塩化物イオン	mg/L															
	MBAS	(界面活性剤) mg/L	0.02	0.03	0.02	0.02	< 0.02	0.02	0.02	0.02	0.03	0.02	0.03	0.02	0.03	< 0.02	0.02
	糞便性大腸菌群数	個/100ml															
	D-COD	(溶解性有機物) mg/L															
	D-TOC	(溶解性有機炭素) mg/L															
	P-TOC	(粒子性有機炭素) mg/L															
	TOC	(全有機炭素) mg/L															
油分	mg/L																
EC	μ S/cm	140	130	100	200	130	140	130	160	150	160	160	120	200	100	140	

(3) BOD75%値の経年変化







9 照会課一覧(所属対照表)

番号	部 課 名	番号	部 課 名
1	政策調整部 企画調整課	31	都市計画部 開発調整課
2	総務部 総務課	32	都市計画部 建築指導課
3	総務部 財政課	33	建設部 交通・建設監理課
4	総務部 管財課	34	建設部 広域事業調整課
5	総務部 契約検査課	35	建設部 道路建設課
6	市民部 自治協働課	36	建設部 道路管理課
7	市民部 文化・青少年課	37	建設部 建築課
8	市民部 消費生活センター	38	建設部 河川課
9	福祉子ども部 福祉政策課	39	出納室
10	福祉子ども部 児童クラブ課	40	市民病院 病院総務課
11	福祉子ども部 保育課	41	企業局 企業総務課
12	健康保険部 健康長寿課	42	企業局 料金課
13	健康保険部 保健所 衛生課	43	企業局 営業開発課(ガス販売促進室)
14	産業観光部 産業政策課	44	企業局 水道整備課
15	産業観光部 観光振興課	45	企業局 下水道計画管理課
16	産業観光部 農林水産課	46	企業局 下水道整備課(下水道雨水対策室)
17	産業観光部 田園づくり振興課	47	企業局 水再生センター
18	産業観光部 公設地方卸売市場	48	教育委員会 教育総務課
19	環境部 環境政策課	49	教育委員会 学校教育課
20	環境部 廃棄物減量推進課	50	教育委員会 生涯学習課
21	環境部 産業廃棄物対策課	51	教育委員会 学校保健体育課
22	環境部 不法投棄対策課	52	教育委員会 市民スポーツ課
23	環境部 施設整備課	53	教育委員会 文化財保護課
24	環境部 環境美化センター	54	教育委員会 歴史博物館
25	環境部 北部クリーンセンター	55	教育委員会 生涯学習センター
26	環境部 大津クリーンセンター	56	教育委員会 科学館
27	環境部 衛生プラント	57	教育委員会 教育センター
28	都市計画部 都市計画課	58	教育委員会 葛川少年自然の家
29	都市計画部 市街地整備課	59	消防局 消防総務課
30	都市計画部 公園緑地課		(平成24年4月1日現在)

※環境基本計画に基づく施策推進所属名を表示していますが、本年度実施事業のないところも番号付番しています。文章最後に施策所属名を番号で示しています。