

## 8 水質関係

### (1) 琵琶湖水質調査結果

(1) 透明度 (単位: m)

年度	96	97	98	99	00	01	02	03	04	05	06	07	08	09	10	11	12
北湖平均	5.7	5.4	5.0	5.7	5.1	5.2	5.8	5.5	5.4	5.9	6.5	6.6	6.0	6.1	6.3	5.5	5.8
南湖平均	2.0	1.8	1.9	2.0	2.0	2.0	2.1	2.4	2.5	2.4	2.5	2.6	2.8	2.7	2.6	2.7	2.2
瀬田川平均	2.8	2.3	2.3	2.4	2.4	2.0	2.2	2.1	3.0	2.5	2.2	3.2	3.2	3.2	2.8	2.4	1.7

(2) pH (水素イオン濃度)

年度	96	97	98	99	00	01	02	03	04	05	06	07	08	09	10	11	12
北湖平均	8.1	8.1	8.1	8.1	8.1	8.1	8.0	7.9	7.9	8.1	8.0	8.0	8.1	8.2	8.1	8.0	8.2
南湖平均	8.1	8.0	8.0	8.1	8.1	8.0	8.0	8.1	8.0	8.2	8.1	8.3	8.3	8.4	8.3	8.2	8.1
瀬田川平均	8.0	7.9	7.6	7.8	7.7	7.8	7.8	8.0	8.0	7.9	7.9	8.0	7.9	8.2	8.1	7.7	8.0

(3) 溶存酸素飽和度 (DO) (単位: %)

年度	96	97	98	99	00	01	02	03	04	05	06	07	08	09	10	11	12
北湖平均	103 (10.0)	105 (10.0)	104 (9.8)	103 (9.8)	105 (10.0)	103 (9.9)	102 (9.8)	104 (10.0)	102 (9.7)	102 (9.9)	105 (10.1)	102 (9.7)	100 (9.5)	101 (9.6)	100 (9.6)	104 (10.0)	107 (10.3)
南湖平均	103 (10.0)	103 (9.9)	103 (9.8)	104 (9.9)	105 (10.0)	103 (9.8)	104 (10.0)	106 (10.1)	104 (9.8)	104 (10.1)	107 (10.2)	105 (10.0)	106 (10.0)	101 (9.7)	105 (10.1)	108 (10.3)	108 (10.4)
瀬田川平均	107 (10.1)	104 (9.8)	98 (10.2)	97 (9.4)	96 (9.2)	99 (9.5)	98 (9.5)	104 (10.0)	100 (9.5)	99 (9.7)	102 (9.7)	104 (9.7)	99 (9.7)	103 (10.1)	104 (10.3)	106 (10.5)	103 (10.2)

(4) 生物化学的酸素要求量 (BOD) (単位: mg/l)

年度	96	97	98	99	00	01	02	03	04	05	06	07	08	09	10	11	12
北湖平均	0.6	0.6	0.6	0.6	0.5	0.6	0.6	0.6	0.5	0.6	<0.5	<0.5	0.5	0.5	0.5	0.6	0.6
南湖平均	1.0	1.0	1.0	1.2	1.0	1.0	1.1	1.0	0.9	0.9	1.0	1.1	1.1	1.0	1.1	1.0	1.2
瀬田川平均	1.3	1.2	1.1	1.1	0.9	0.9	1.0	1.0	1.0	1.0	1.1	0.9	0.9	0.8	0.8	0.8	1.0

(5) 化学的酸素要求量 (COD) (単位: mg/l)

年度	96	97	98	99	00	01	02	03	04	05	06	07	08	09	10	11	12
北湖平均	2.5	2.5	2.7	2.6	2.7	2.7	2.7	2.6	2.6	2.7	2.5	2.7	2.7	2.7	2.6	2.6	2.7
南湖平均	3.0	3.0	3.2	3.2	3.1	3.2	3.3	3.1	3.1	3.2	3.1	3.3	3.3	3.4	3.4	3.2	3.5
瀬田川平均	3.0	3.2	3.2	3.2	3.1	3.1	3.4	3.0	3.0	3.4	3.1	3.3	3.5	3.3	3.4	3.1	3.6

(6) 懸濁物質 (SS) (単位: mg/l)

年 度	96	97	98	99	00	01	02	03	04	05	06	07	08	09	10	11	12
北 湖 平 均	1.2	1.2	1.4	1.3	1.4	1.1	1.0	1.2	1.1	1.1	< 1	< 1	1.0	1.1	1.0	1.4	1.4
南 湖 平 均	5.9	6.0	5.6	5.6	6.2	5.1	4.8	3.7	3.4	3.4	3.2	2.8	2.6	2.9	3.1	3.0	4.3
瀬田川 平 均	3.6	4.4	5.0	3.9	3.5	4.6	3.4	3.5	3.0	3.5	3.5	2.3	2.5	2.2	2.6	2.5	3.7

(7) 大腸菌群数 (単位: MPN/100ml)

年 度	96	97	98	99	00	01	02	03	04	05	06	07	08	09	10	11	12
北 湖 平 均	$1.7 \times 10^2$	$3.1 \times 10^2$	$1.4 \times 10^3$	$1.3 \times 10^3$	$6.5 \times 10^2$	$1.2 \times 10^3$	$9.2 \times 10^2$	$5.2 \times 10^2$	$1.4 \times 10^3$	$1.4 \times 10^3$	$9.6 \times 10^2$	$6.5 \times 10^2$	$3.8 \times 10^3$	$4.2 \times 10^2$	$6.6 \times 10^2$	$2.6 \times 10^2$	$3.1 \times 10^2$
南 湖 平 均	$7.1 \times 10^2$	$1.3 \times 10^3$	$1.2 \times 10^3$	$1.6 \times 10^3$	$2.4 \times 10^3$	$1.7 \times 10^3$	$1.6 \times 10^3$	$1.2 \times 10^3$	$1.5 \times 10^3$	$2.0 \times 10^3$	$1.6 \times 10^3$	$1.6 \times 10^3$	$1.1 \times 10^3$	$1.9 \times 10^3$	$1.6 \times 10^3$	$7.2 \times 10^2$	$1.5 \times 10^3$
瀬田川 平 均	$1.6 \times 10^3$	$3.0 \times 10^3$	$2.0 \times 10^3$	$1.3 \times 10^3$	$1.1 \times 10^3$	$1.4 \times 10^3$	$2.6 \times 10^3$	$1.6 \times 10^3$	$5.0 \times 10^3$	$1.2 \times 10^3$	$1.7 \times 10^3$	$2.4 \times 10^3$	$5.3 \times 10^3$	$9.2 \times 10^2$	$7.9 \times 10^2$	$2.1 \times 10^3$	$1.2 \times 10^3$

(8) 全窒素 (T-N) (単位: mg/l)

年 度	96	97	98	99	00	01	02	03	04	05	06	07	08	09	10	11	12
北 湖 平 均	0.34	0.33	0.33	0.33	0.30	0.27	0.25	0.32	0.29	0.29	0.27	0.26	0.24	0.24	0.24	0.26	0.26
南 湖 平 均	0.42	0.42	0.40	0.39	0.40	0.32	0.34	0.36	0.33	0.32	0.31	0.29	0.30	0.28	0.30	0.28	0.33
瀬田川 平 均	0.58	0.53	0.57	0.54	0.57	0.51	0.55	0.62	0.55	0.55	0.59	0.51	0.51	0.47	0.44	0.42	0.46

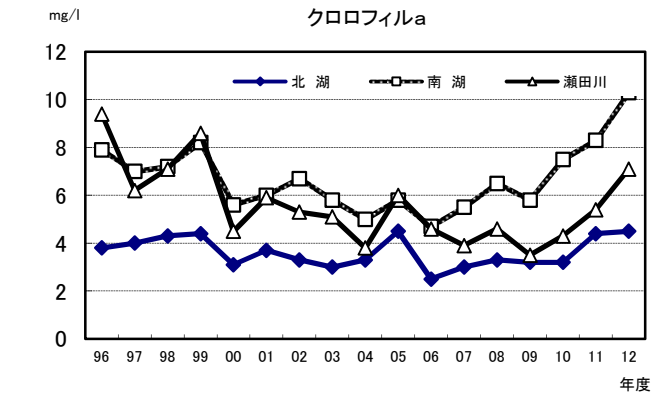
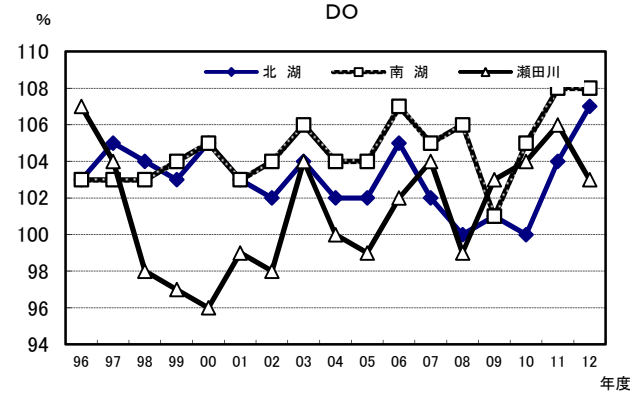
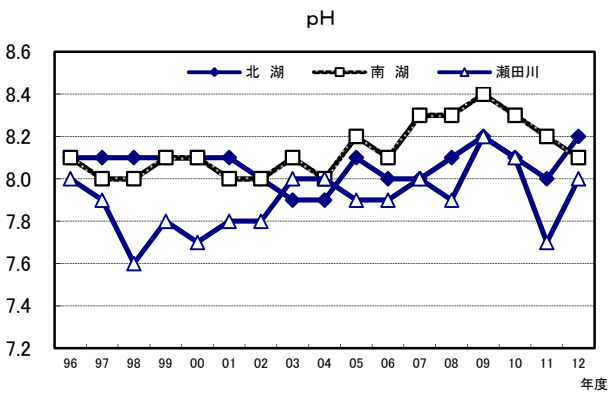
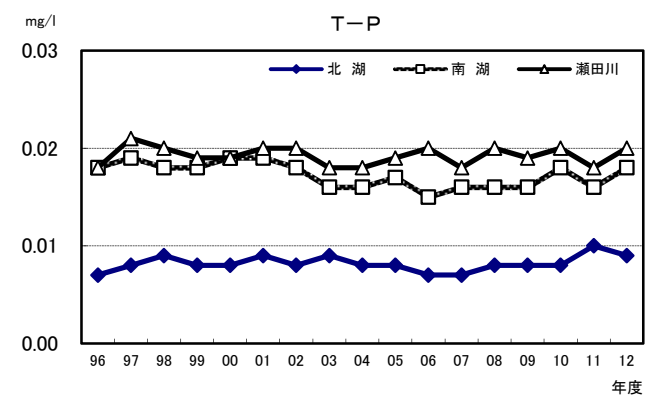
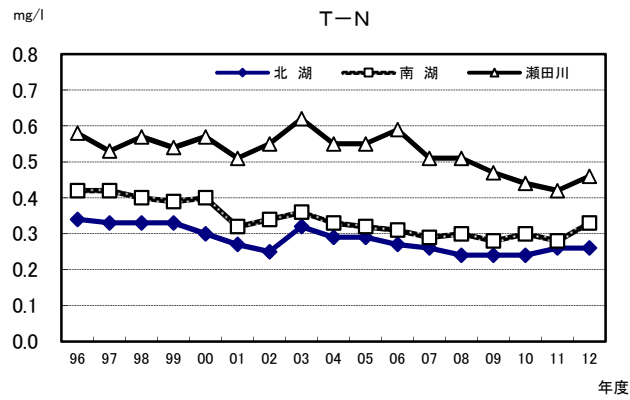
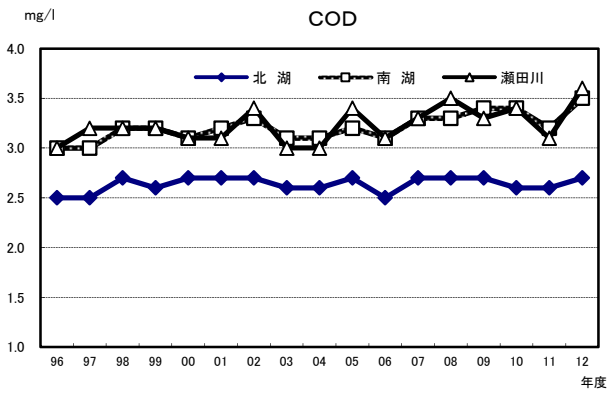
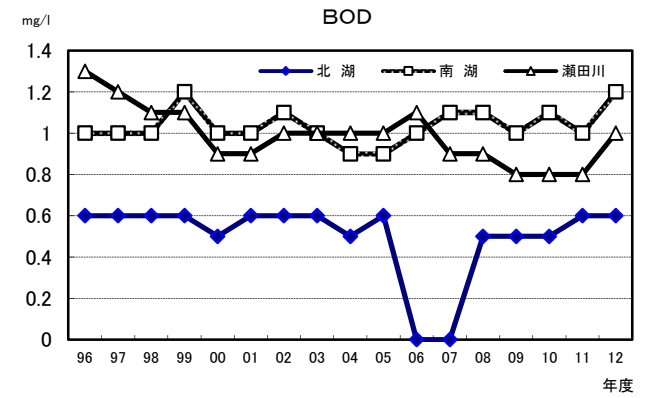
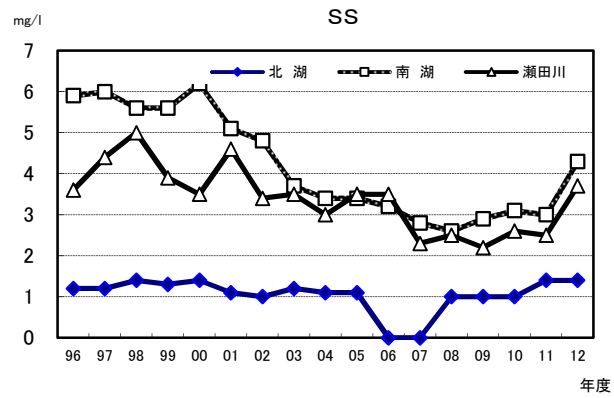
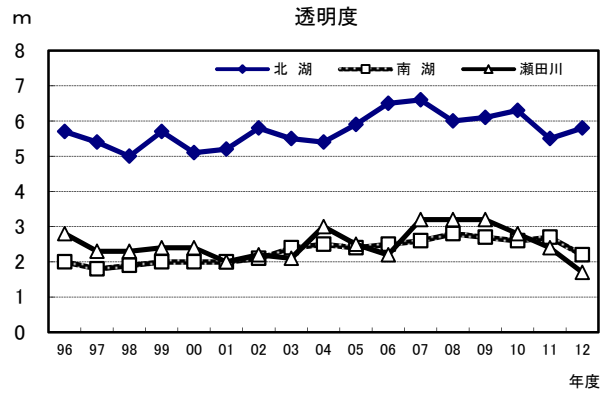
(9) 全りん (T-P) (単位: mg/l)

年 度	96	97	98	99	00	01	02	03	04	05	06	07	08	09	10	11	12
北 湖 平 均	0.007	0.008	0.009	0.008	0.008	0.009	0.008	0.009	0.008	0.008	0.007	0.007	0.008	0.008	0.008	0.010	0.009
南 湖 平 均	0.018	0.019	0.018	0.018	0.019	0.019	0.018	0.016	0.016	0.017	0.015	0.016	0.016	0.016	0.018	0.016	0.018
瀬田川 平 均	0.018	0.021	0.020	0.019	0.019	0.020	0.020	0.018	0.018	0.019	0.020	0.018	0.020	0.019	0.020	0.018	0.020

(10) クロロフィル a (単位:  $\mu$ g/l)

年 度	96	97	98	99	00	01	02	03	04	05	06	07	08	09	10	11	12
北 湖 平 均	3.8	4.0	4.3	4.4	3.1	3.7	3.3	3.0	3.3	4.5	2.5	3.0	3.3	3.2	3.2	4.4	4.5
南 湖 平 均	7.9	7.0	7.2	8.2	5.6	6.0	6.7	5.8	5.0	5.8	4.7	5.5	6.5	5.8	7.5	8.3	10.3
瀬田川 平 均	9.4	6.2	7.1	8.6	4.5	5.9	5.3	5.1	3.8	6.0	4.6	3.9	4.6	3.5	4.3	5.4	7.1

- 1) 平均値はすべて、延べ測定値を延べ測定回数で除した算術平均値で表した。  
 2) 経年変化のうち、北湖平均、南湖平均、瀬田川平均とも全測定点の平均値である。
- 北湖・南湖・瀬田川: 12回/年  
 北 湖: 31定点  
 南 湖: 20定点  
 瀬 田 川: 2 定点





(2) 平成24年度 環境基準設定河川水質調査結果表

平成24年度 天神川

Table with columns for sampling date, time, weather, location, and various water quality parameters (temperature, pH, DO, BOD, COD, SS, nutrients, heavy metals, pesticides, etc.) across multiple sites (0425-0305) and metrics (maximum, minimum, average).





(2) 平成24年度 環境基準設定河川水質調査結果表

平成24年度 吾妻川

Table with columns for measurement date, time, weather, location, and various water quality parameters (temperature, pH, DO, BOD, COD, SS, nutrients, metals, pesticides, etc.) across 13 sampling points (0425, 0508, 0605, 0709, 0806, 0904, 1009, 1113, 1203, 0107, 0212, 0305).



(2) 平成24年度 環境基準設定河川水質調査結果表

平成24年度 相模川

平成24年度 相模川		0425	0508	0605	0709	0806	0904	1009	1113	1203	0107	0212	0305	最大値	最小値	平均値	
採水月日																	
採水時刻	開始時	1142	1154	1144	1135	1138	1120	1113	1129	1135	1108	0742	1117				
天候		晴	晴	曇	晴	晴	晴	晴	晴	晴	曇	晴	晴				
採水位置		流心	流心	流心	流心	流心	流心	流心	流心	流心	流心	流心	流心				
一般項目	気温	℃	19.5	20.0	19.3	26.3	32.8	30.2	22.3	13.8	8.9	8.7	2.5	10.4	32.8	2.5	17.9
	水温	℃	18.5	20.0	19.0	20.9	30.3	27.2	22.7	12.8	10.4	6.0	3.6	8.4	30.3	3.6	16.7
	流量	m <sup>3</sup> /s	0.115	0.044	0.053	0.542	0.040	0.061	0.040	0.069	0.047	0.065	0.053	0.028	0.542	0.028	0.096
生活環境項目	透視度	cm	> 50	> 50	> 50	> 50	> 50	> 50	> 50	> 50	> 50	> 50	> 50	> 50	> 50	> 50	> 50
	pH	(水素イオン濃度)	8.8	7.6	7.7	7.5	9.3	9.6	9.0	8.9	8.3	9.5	8.3	8.7	9.6	7.5	8.6
	DO	(溶存酸素)	10	9.8	9.7	9.9	8.6	8.3	8.7	10	11	11	13	12	13	8.3	10
	BOD	(5日間20℃培養酸素消費量)	1.2	1.1	1.8	1.4	1.0	< 0.5	1.2	1.6	1.4	1.0	1.4	0.6	1.8	< 0.5	1.2
	COD	(化学的酸素消費量)	2.2	2.8	3.2	2.1	2.4	3.1	2.7	2.4	2.1	2.3	1.8	1.6	3.2	1.6	2.4
	SS	(浮遊物質質量)	2	4	3	4	2	2	1	1	2	< 1	1	< 1	4	< 1	2
	大腸菌群数	MPN/100ml	1100	1200	3300	1400	1700	2200	2200	1700	1100	230	1700	270	3300	230	1500
	T-N	(全窒素)	1.1	1.1	0.84	0.99	0.72	0.73	0.96	1.0	0.96	0.80	0.81	1.2	1.2	0.72	0.93
	T-P	(全りん)	0.024	0.030	0.030	0.019	0.032	0.028	0.024	0.030	0.017	0.020	0.014	0.019	0.032	0.014	0.024
	全亜鉛	mg/L	0.003	0.004	0.004	0.007	0.003	0.003	0.003	0.002	0.001	0.002	0.003	0.003	0.007	0.001	0.003
	健康項目	ガドリウム	mg/L	< 0.0003				< 0.0003			< 0.0003			< 0.0003	< 0.0003	< 0.0003	< 0.0003
全シアン		mg/L	< 0.1				< 0.1			< 0.1			< 0.1	< 0.1	< 0.1	< 0.1	
鉛		mg/L	< 0.005				< 0.005			< 0.005			< 0.005	< 0.005	< 0.005	< 0.005	
六価クロム		mg/L	< 0.02				< 0.02			< 0.02			< 0.02	< 0.02	< 0.02	< 0.02	
砒素		mg/L	< 0.005				< 0.005			< 0.005			< 0.005	< 0.005	< 0.005	< 0.005	
総水銀		mg/L	< 0.0005				< 0.0005			< 0.0005			< 0.0005	< 0.0005	< 0.0005	< 0.0005	
アルキル水銀		mg/L															
PCB		mg/L					< 0.0005								< 0.0005	< 0.0005	< 0.0005
ジクロロタン		mg/L	< 0.002				< 0.002			< 0.002			< 0.002	< 0.002	< 0.002	< 0.002	< 0.002
四塩化炭素		mg/L	< 0.0002				< 0.0002			< 0.0002			< 0.0002	< 0.0002	< 0.0002	< 0.0002	< 0.0002
1,2-ジクロロエタン		mg/L	< 0.0004				< 0.0004			< 0.0004			< 0.0004	< 0.0004	< 0.0004	< 0.0004	< 0.0004
1,1-ジクロロエチレン		mg/L	< 0.002				< 0.002			< 0.002			< 0.002	< 0.002	< 0.002	< 0.002	< 0.002
シス-1,2-ジクロロエチレン		mg/L	< 0.002				< 0.002			< 0.002			< 0.002	< 0.002	< 0.002	< 0.002	< 0.002
1,1,1-トリクロロエタン		mg/L	< 0.1				< 0.1			< 0.1			< 0.1	< 0.1	< 0.1	< 0.1	< 0.1
1,1,2-トリクロロエタン		mg/L	< 0.0006				< 0.0006			< 0.0006			< 0.0006	< 0.0006	< 0.0006	< 0.0006	< 0.0006
トリクロロエチレン		mg/L	< 0.003				< 0.003			< 0.003			< 0.003	< 0.003	< 0.003	< 0.003	< 0.003
テトラクロロエチレン		mg/L	< 0.001				< 0.001			< 0.001			< 0.001	< 0.001	< 0.001	< 0.001	< 0.001
1,3-ジクロロプロペン		mg/L	< 0.0002				< 0.0002			< 0.0002			< 0.0002	< 0.0002	< 0.0002	< 0.0002	< 0.0002
チウラム		mg/L					< 0.0006			< 0.0006			< 0.0006	< 0.0006	< 0.0006	< 0.0006	< 0.0006
シマジン		mg/L					< 0.0003			< 0.0003			< 0.0003	< 0.0003	< 0.0003	< 0.0003	< 0.0003
チオベンカルブ		mg/L					< 0.002			< 0.002			< 0.002	< 0.002	< 0.002	< 0.002	< 0.002
ベンゼン		mg/L	< 0.001				< 0.001			< 0.001			< 0.001	< 0.001	< 0.001	< 0.001	< 0.001
セレン		mg/L	< 0.002				< 0.002			< 0.002			< 0.002	< 0.002	< 0.002	< 0.002	< 0.002
NO3-N		(硝酸態窒素)	0.65	0.98	0.79	0.84	0.66	0.51	0.67	0.93	0.99	0.60	0.67	0.96	0.99	0.51	0.77
NO2-N		(亜硝酸態窒素)	0.005	0.005	0.003	0.002	0.023	0.021	0.005	0.003	0.004	0.018	0.006	0.017	0.023	0.002	0.009
NO3-N+NO2-N			0.66	0.99	0.79	0.84	0.68	0.53	0.68	0.93	0.99	0.62	0.68	0.98	0.99	0.53	0.78
ふっ素		mg/L	< 0.08				< 0.08			< 0.08			< 0.08	< 0.08	< 0.08	< 0.08	< 0.08
ほう素		mg/L	< 0.1				< 0.1			< 0.1			< 0.1	< 0.1	< 0.1	< 0.1	< 0.1
1,4-ジオキサン		mg/L	< 0.005				< 0.005			< 0.005			< 0.005	< 0.005	< 0.005	< 0.005	< 0.005
環境基準項目		p-シクロロベンゼン	mg/L	< 0.02						< 0.02					< 0.02	< 0.02	< 0.02
		アンチモン	mg/L														
		塩化ビニルモノマー	mg/L					< 0.0002							< 0.0002	< 0.0002	< 0.0002
	エヒクロロトリリン	mg/L					< 0.00004							< 0.00004	< 0.00004	< 0.00004	
	全マンガン	mg/L					< 0.02							< 0.02	< 0.02	< 0.02	
	ウラン	mg/L					< 0.0002							< 0.0002	< 0.0002	< 0.0002	
	クロホルム	mg/L	< 0.0006							< 0.0006				< 0.0006	< 0.0006	< 0.0006	
その他項目	フェノール	mg/L				< 0.001								< 0.001	< 0.001	< 0.001	
	ホルムアルデヒド	mg/L					< 0.1							< 0.1	< 0.1	< 0.1	
	NH4-N	(アンモニウム態窒素)	mg/L	0.03	0.04	0.05	< 0.01	0.01	0.02	0.01	< 0.01	0.01	0.02	0.05	< 0.01	0.02	
	org-N	(有機態窒素)	mg/L	0.42	0.07	< 0.01	0.14	0.03	0.18	0.27	0.06	< 0.01	0.16	0.20	0.42	< 0.01	0.14
	PO4-P	(リン酸塩りん)	mg/L	< 0.003	0.006	0.015	< 0.003	0.003	0.004	0.008	0.018	< 0.003	< 0.003	< 0.003	0.018	< 0.003	0.006
	塩化物イオン	mg/L	5.2	6.8	5.8	3.8	6.0	6.6	6.9	6.0	6.4	6.0	6.3	7.1	7.1	3.8	6.1
	MBAS	(メチルベンゼン)	mg/L	0.03	0.02	0.02	0.08	0.04	0.05	0.04	0.04	0.04	0.03	0.04	0.08	0.02	0.04
	糞便性大腸菌群数	個/100ml		40			100			110			110		110	40	90
	D-COD	(5日間20℃培養酸素消費量)	mg/L	2.0	1.7	2.0	1.3	1.5	2.1	1.6	1.7	1.9	1.2	1.3	2.1	1.1	1.6
	D-TOC	(溶解性有機炭素)	mg/L	0.6	0.9	0.9	0.5	1.1	1.1	0.7	0.9	0.5	0.6	0.9	1.1	0.5	0.8
	P-TOC	(粒子性有機炭素)	mg/L	0.2	< 0.1	< 0.1	< 0.1	0.1	< 0.1	0.2	< 0.1	0.1	0.3	< 0.1	0.3	< 0.1	0.1
	油分	mg/L															
EC	μ S/cm	75	96	80	66	98	110	110	100	97	89	90	98	110	66	92	
大腸菌数	MPN/100ml	30	54	98	42	38	120	33	36	32	80	33	39	120	30	53	

(2) 平成24年度 環境基準設定河川水質調査結果表

平成24年度 大戸川上流

採水月日		0425	0508	0605	0709	0806	0904	1009	1113	1203	0107	0212	0305	最大値	最小値	平均値		
採水時刻	開始時	0901	0916	0901	0900	0836	0845	0847	0857	0907	0900	1102	0901					
天候		晴	晴	曇	晴	晴	曇	晴	晴	晴	晴	晴	晴					
採水位置		流心	流心	流心	流心	流心	流心	流心	流心	流心	流心	流心	流心					
一般項目	気温	℃	17.0	17.0	19.0	22.8	25.0	24.4	18.8	9.3	3.1	5.2	6.4	7.4	25.0	3.1	14.6	
	水温	℃	12.0	13.5	15.3	17.2	21.8	20.9	15.7	9.2	5.8	3.4	3.8	3.9	21.8	3.4	11.9	
	流量	m <sup>3</sup> /s	-	-	0.798	4.154	1.648	0.354	1.895	1.658	0.813	1.015	0.446	2.100	4.154	0.354	1.488	
	透視度	cm	> 50	> 50	> 50	> 50	> 50	> 50	> 50	> 50	> 50	> 50	> 50	> 50	> 50	> 50	> 50	
生活環境項目	pH	(水素イオン濃度)	7.8	7.7	8.0	7.5	7.9	8.4	8.3	8.1	8.2	9.0	8.8	8.3	9.0	7.5	8.2	
	DO	(溶解酸素)	mg/L	11	11	9.7	9.5	8.7	8.7	9.9	11	12	11	13	13	12	11	
	BOD	(5日間20℃酸素消費量)	mg/L	0.8	0.8	1.3	1.2	0.9	< 0.5	0.6	1.2	1.2	1.1	1.1	0.8	1.3	< 0.5	1.0
	COD	(化学酸素消費量)	mg/L	2.5	2.3	2.6	3.3	1.7	2.6	2.3	2.7	1.9	1.6	1.8	1.8	3.3	1.6	2.3
	SS	(浮遊物質)	mg/L	3	2	1	6	1	3	3	2	< 1	< 1	3	1	6	< 1	2
	大腸菌群数	MPN/100ml	170	700	1700	940	1700	4900	790	1000	1100	790	700	110	4900	110	1200	
	T-N	(全窒素)	mg/L	0.68	0.73	0.59	0.69	0.40	0.80	0.90	0.94	0.34	0.46	0.55	0.60	0.94	0.34	0.64
	T-P	(全りん)	mg/L	0.023	0.019	0.013	0.018	0.018	0.014	0.012	0.008	0.007	0.008	0.010	0.007	0.023	0.007	0.013
	全亜鉛	mg/L	0.003	0.004	0.003	0.006	0.003	0.004	0.002	0.002	0.002	0.002	0.009	0.005	0.009	0.002	0.004	
	健康項目	ガドリム	mg/L					< 0.0003							< 0.0003	< 0.0003	< 0.0003	
全シアン		mg/L					< 0.1							< 0.1	< 0.1	< 0.1		
鉛		mg/L					< 0.005							< 0.005	< 0.005	< 0.005		
六価クロム		mg/L					< 0.02							< 0.02	< 0.02	< 0.02		
砒素		mg/L					< 0.005							< 0.005	< 0.005	< 0.005		
総水銀		mg/L					< 0.0005							< 0.0005	< 0.0005	< 0.0005		
アルキル水銀		mg/L																
PCB		mg/L					< 0.0005								< 0.0005	< 0.0005	< 0.0005	
ジクロロタン		mg/L					< 0.002							< 0.002	< 0.002	< 0.002		
四塩化炭素		mg/L					< 0.0002							< 0.0002	< 0.0002	< 0.0002		
1,2-ジクロロエタン		mg/L					< 0.0004							< 0.0004	< 0.0004	< 0.0004		
1,1-ジクロロエチレン		mg/L					< 0.002							< 0.002	< 0.002	< 0.002		
シス-1,2-ジクロロエチレン		mg/L					< 0.002							< 0.002	< 0.002	< 0.002		
1,1,1-トリクロロエタン		mg/L					< 0.1							< 0.1	< 0.1	< 0.1		
1,1,2-トリクロロエタン		mg/L					< 0.0006							< 0.0006	< 0.0006	< 0.0006		
トリクロロエチレン		mg/L					< 0.003							< 0.003	< 0.003	< 0.003		
テトラクロロエチレン		mg/L					< 0.001							< 0.001	< 0.001	< 0.001		
1,3-ジクロロプロペン		mg/L					< 0.0002							< 0.0002	< 0.0002	< 0.0002		
チウラム		mg/L					< 0.0006							< 0.0006	< 0.0006	< 0.0006		
シマジン		mg/L					< 0.0003							< 0.0003	< 0.0003	< 0.0003		
チオベンカルブ		mg/L					< 0.002							< 0.002	< 0.002	< 0.002		
ベンゼン		mg/L					< 0.001							< 0.001	< 0.001	< 0.001		
ゼレン		mg/L					< 0.002							< 0.002	< 0.002	< 0.002		
NO3-N		(硝酸態窒素)	mg/L	0.48	0.54	0.48	0.41	0.31	0.44	0.31	0.75	0.33	0.79	0.59	0.37	0.79	0.31	0.48
NO2-N		(亜硝酸態窒素)	mg/L	0.004	0.003	0.002	0.006	0.009	0.008	0.002	0.004	0.003	0.003	0.004	0.009	0.002	0.004	
NO3-N+NO2-N			mg/L	0.48	0.54	0.48	0.42	0.32	0.45	0.31	0.75	0.33	0.79	0.59	0.37	0.79	0.31	0.49
ふっ素		mg/L					0.16							0.16	0.16	0.16	0.16	
ほう素		mg/L					< 0.1							< 0.1	< 0.1	< 0.1		
1,4-ジオキサン		mg/L					< 0.005							0.012	0.012	< 0.005	0.009	
環境基準項目		p-シクロロベンゼン	mg/L															
		アンチモン	mg/L															
		塩化ビニルモノマー	mg/L															
	エヒクロロトリン	mg/L																
	全マンガン	mg/L																
	ウラン	mg/L																
環境基準項目	クロホルム	mg/L					< 0.0006							< 0.0006	< 0.0006	< 0.0006		
	フェノール	mg/L					< 0.001							< 0.001	< 0.001	< 0.001		
	ホルムアルデヒド	mg/L					< 0.1							< 0.1	< 0.1	< 0.1		
その他項目	NH4-N	(アンモニア態窒素)	mg/L	0.01	0.02	0.01	0.01	< 0.01	0.02	< 0.01	< 0.01	< 0.01	< 0.01	< 0.01	0.02	< 0.01	0.01	
	org-N	(有機態窒素)	mg/L	0.19	0.17	0.10	0.26	0.07	0.33	0.58	0.18	< 0.01	< 0.01	0.22	0.58	< 0.01	0.18	
	PO4-P	(りん酸塩りん)	mg/L	0.006	0.008	0.003	0.012	0.010	0.006	0.009	0.006	0.005	< 0.003	0.003	0.012	< 0.003	0.006	
	塩化物イオン	mg/L	5.4	5.9	8.9	4.0	5.2	6.1	5.3	6.3	5.2	5.5	7.8	6.2	8.9	4.0	6.0	
	MBAS	(5-メチルサリチル酸)	mg/L	0.02	0.03	0.02	< 0.02	0.02	0.04	< 0.02	< 0.02	< 0.02	< 0.02	< 0.02	0.04	< 0.02	0.02	
	糞便性大腸菌群数	個/100ml		22			240			150			9		240	9	110	
	D-COD	(5日間20℃酸素消費量)	mg/L															
	D-TOC	(溶解性全有機炭素)	mg/L															
	P-TOC	(粒子性全有機炭素)	mg/L															
	TOC	(全有機炭素)	mg/L															
	油分	mg/L																
	EC	μ S/cm	83	91	110	73	94	99	78	100	83	100	97	78	110	73	91	
大腸菌数	MPN/100ml	25	38	49	25	29	53	45	25	33	27	10	12	53	10	31		



(2) 平成24年度 環境基準設定河川水質調査結果表

平成24年度 信楽川上流

採水月日		0425	0508	0605	0709	0806	0904	1009	1113	1203	0107	0212	0305	最大値	最小値	平均値		
採水時刻	開始時	0943	0950	0942	0939	0918	0925	0928	0934	0948	0937	1015	0939					
天候		晴	晴	曇	晴	晴	曇	晴	晴	晴	晴	晴	曇					
採水位置		流心	流心	流心	流心	流心	流心	流心	流心	流心	流心	流心	流心					
一般項目	気温	℃	18.0	19.0	17.4	23.9	25.2	23.4	19.8	9.6	6.2	5.7	3.8	6.7	25.2	3.8	14.9	
	水温	℃	13.0	15.0	16.6	17.0	23.2	22.1	16.9	10.4	6.9	3.8	3.9	3.5	23.2	3.5	12.7	
	流量	m <sup>3</sup> /s	1.021	0.593	0.077	2.696	0.498	0.562	0.821	1.211	0.478	0.793	0.561	1.324	2.696	0.077	0.886	
生活環境項目	透視度	cm	> 50	> 50	> 50	> 50	> 50	> 50	> 50	> 50	> 50	> 50	> 50	> 50	> 50	> 50	> 50	
	pH	(水素イオン濃度)	7.2	7.4	7.5	7.4	8.2	8.4	7.9	8.1	7.7	8.3	7.0	8.5	8.5	7.0	7.8	
	DO	(溶解酸素)	mg/L	11	10	9.7	9.7	8.4	8.1	9.5	10	12	12	12	12	12	10	
	BOD	(5日間5℃酸素消費量)	mg/L	0.6	0.9	1.3	1.3	1.0	0.9	0.6	1.2	1.1	1.1	1.0	0.7	1.3	0.6	1.0
	COD	(化学的酸素消費量)	mg/L	2.0	2.0	2.3	2.1	1.9	2.3	1.9	2.3	1.7	1.8	1.2	1.3	2.3	1.2	1.9
	SS	(浮遊物質)	mg/L	1	1	< 1	4	1	2	< 1	< 1	< 1	< 1	< 1	4	< 1	1	
	大腸菌群数	MPN/100ml	2500	700	1400	1100	1100	9400	3300	2200	2800	110	490	390	9400	110	2100	
	T-N	(全窒素)	mg/L	1.1	1.2	0.91	1.3	0.90	0.92	1.3	1.3	1.3	1.2	1.2	1.3	0.90	1.2	
	T-P	(全りん)	mg/L	0.014	0.016	0.014	0.012	0.016	0.013	0.012	0.005	0.005	0.006	0.005	0.016	0.005	0.010	
	全亜鉛	mg/L	0.003	0.003	0.003	0.005	0.003	0.002	0.003	0.002	0.006	0.004	0.003	0.003	0.006	0.002	0.003	
健康項目	ガドリウム	mg/L					< 0.0003							< 0.0003	< 0.0003	< 0.0003		
	全シアン	mg/L					< 0.1							< 0.1	< 0.1	< 0.1		
	鉛	mg/L					< 0.005							< 0.005	< 0.005	< 0.005		
	六価クロム	mg/L					< 0.02							< 0.02	< 0.02	< 0.02		
	砒素	mg/L					< 0.005							< 0.005	< 0.005	< 0.005		
	総水銀	mg/L					< 0.0005							< 0.0005	< 0.0005	< 0.0005		
	アルキル水銀	mg/L																
	PCB	mg/L					< 0.0005								< 0.0005	< 0.0005	< 0.0005	
	ジクロロタン	mg/L					< 0.002							< 0.002	< 0.002	< 0.002		
	四塩化炭素	mg/L					< 0.0002							< 0.0002	< 0.0002	< 0.0002		
	1,2-ジクロロエタン	mg/L					< 0.0004							< 0.0004	< 0.0004	< 0.0004		
	1,1-ジクロロエチレン	mg/L					< 0.002							< 0.002	< 0.002	< 0.002		
	シス-1,2-ジクロロエチレン	mg/L					< 0.002							< 0.002	< 0.002	< 0.002		
	1,1,1-トリクロロエタン	mg/L					< 0.1							< 0.1	< 0.1	< 0.1		
	1,1,2-トリクロロエタン	mg/L					< 0.0006							< 0.0006	< 0.0006	< 0.0006		
	トリクロロエチレン	mg/L					< 0.003							< 0.003	< 0.003	< 0.003		
	テトラクロロエチレン	mg/L					< 0.001							< 0.001	< 0.001	< 0.001		
	1,3-ジクロロプロペン	mg/L					< 0.0002							< 0.0002	< 0.0002	< 0.0002		
	チウラム	mg/L					< 0.0006							< 0.0006	< 0.0006	< 0.0006		
	シマジン	mg/L					< 0.0003							< 0.0003	< 0.0003	< 0.0003		
	チオベンカルブ	mg/L					< 0.002							< 0.002	< 0.002	< 0.002		
	ベンゼン	mg/L					< 0.001							< 0.001	< 0.001	< 0.001		
	ゼレン	mg/L					< 0.002							< 0.002	< 0.002	< 0.002		
	NO3-N	(硝酸態窒素)	mg/L	1.0	1.1	0.95	1.1	0.87	0.74	1.0	1.2	1.4	1.2	1.1	1.4	0.74	1.1	
	NO2-N	(亜硝酸態窒素)	mg/L	0.002	0.002	0.002	0.001	0.006	0.004	0.001	0.001	< 0.001	< 0.001	0.002	0.002	0.006	< 0.001	0.002
	NO3-N+NO2-N		mg/L	1.0	1.1	0.95	1.1	0.88	0.74	1.0	1.2	1.4	1.2	1.1	1.4	0.74	1.1	
	ふっ素	mg/L					0.16						0.12		0.16	0.12	0.14	
ほう素	mg/L					< 0.1						< 0.1		< 0.1	< 0.1	< 0.1		
1,4-ジオキサン	mg/L					< 0.005						< 0.005		< 0.005	< 0.005	< 0.005		
環境項目	p-シクロヘンゼン	mg/L																
	アンチモン	mg/L																
	塩化ビニルモノマー	mg/L																
	エヒクロロトリリン	mg/L																
	全マンガン	mg/L																
	ウラン	mg/L																
基本化学指標	クロホルム	mg/L					< 0.0006							< 0.0006	< 0.0006	< 0.0006		
	フェノール	mg/L					< 0.001							< 0.001	< 0.001	< 0.001		
	ホルムアルデヒド	mg/L					< 0.1							< 0.1	< 0.1	< 0.1		
その他項目	NH4-N	(アンモニウム窒素)	mg/L	< 0.01	0.02	0.02	< 0.01	< 0.01	0.02	< 0.01	< 0.01	< 0.01	< 0.01	< 0.01	0.02	< 0.01	0.01	
	org-N	(有機態窒素)	mg/L	0.09	0.08	< 0.01	0.19	0.01	0.16	0.29	0.09	< 0.01	0.09	0.09	0.29	< 0.01	0.09	
	PO4-P	(りん酸塩りん)	mg/L	0.004	0.010	0.011	0.006	0.009	0.007	0.009	0.004	0.005	< 0.003	< 0.003	0.011	< 0.003	0.006	
	塩化物イオン	mg/L	3.6	3.9	4.0	3.2	3.8	3.9	3.8	3.7	3.9	3.5	3.7	3.4	4.0	3.2	3.7	
	MBAS	(5日5℃酸素消費量)	mg/L	0.03	0.05	0.02	< 0.02	0.03	0.04	< 0.02	< 0.02	< 0.02	< 0.02	< 0.02	0.05	< 0.02	0.03	
	糞便性大腸菌群数	個/100ml		18			540			80			21		540	18	160	
	D-COD	(5日5℃酸素消費量)	mg/L															
	D-TOC	(溶解性全有機炭素)	mg/L															
	P-TOC	(粒子性全有機炭素)	mg/L															
	TOC	(全有機炭素)	mg/L															
油分	mg/L																	
EC	μ S/cm	80	93	100	70	93	87	85	92	91	86	86	75	100	70	87		
大腸菌数	MPN/100ml	44	38	36	63	56	130	38	30	25	80	80	120	130	25	62		



(2) 平成24年度 環境基準設定河川水質調査結果表

平成24年度 真野川

		0425	0508	0605	0709	0806	0904	1009	1113	1203	0107	0212	0305	最大値	最小値	平均値	
一般項目	採水月日																
	採水時刻	開始時	0745	0800	0751	0750	0755	0810	0815	0730	0725	0750	1034	0936			
	天候		晴	曇	曇	晴	曇	曇	晴	晴	晴	晴	晴				
	採水位置		流心	流心	流心	流心	流心	流心	流心	流心	流心	流心	流心	流心			
生活環境項目	気温	℃	16.0	13.8	20.1	26.0	28.1	26.4	19.0	8.2	2.1	3.2	4.1	5.1	28.1	2.1	14.3
	水温	℃	13.5	14.5	19.8	18.5	25.2	24.0	18.2	11.0	6.9	5.0	6.0	6.6	25.2	5.0	14.1
	流量	m <sup>3</sup> /s	0.358	0.292	0.115	1.464	0.159	0.370	0.143	0.512	0.504	0.372	0.352	0.729	1.464	0.115	0.448
	透視度	cm	25	38	> 50	> 50	> 50	> 50	> 50	> 50	> 50	> 50	> 50	> 50	> 50	25	47
	pH	(水素イオン濃度)	7.7	8.1	7.2	6.7	8.0	8.0	7.9	7.4	7.6	7.7	7.9	7.5	8.1	6.7	7.6
	DO	(溶解酸素)	11	10	8.2	9.1	8.9	8.4	9.0	11	12	12	12	12	12	8.2	10
	BOD	(5日間の有機物分解量)	0.7	1.2	1.5	1.4	1.1	< 0.5	1.2	1.1	1.3	1.2	0.7	0.8	1.5	< 0.5	1.1
	COD	(化学的酸素消費量)	4.4	3.7	4.4	3.4	2.6	3.6	2.7	2.6	2.5	2.2	2.2	1.8	4.4	1.8	3.0
	SS	(浮遊物質質量)	17	12	10	7	4	6	2	3	2	< 1	3	2	17	< 1	6
	大腸菌群数	MFN/100ml	1700	5400	11000	3300	3500	3500	7000	2800	3500	3500	1100	1400	11000	1100	4000
健康項目	T-N	(全窒素)	0.61	0.66	0.65	0.70	0.44	0.48	0.39	0.75	0.55	0.57	0.39	0.60	0.75	0.39	0.57
	T-P	(全りん)	0.090	0.058	0.074	0.068	0.050	0.063	0.048	0.048	0.035	0.030	0.022	0.025	0.090	0.022	0.051
	全亜鉛		0.006	0.007	0.002	0.002	0.005	0.003	0.002	0.003	0.004	0.004	0.002	0.003	0.007	0.002	0.004
	ガドリウム	mg/L					< 0.0003								< 0.0003	< 0.0003	< 0.0003
	全シアン	mg/L					< 0.1								< 0.1	< 0.1	< 0.1
	鉛	mg/L					< 0.005								< 0.005	< 0.005	< 0.005
	六価クロム	mg/L					< 0.02								< 0.02	< 0.02	< 0.02
	砒素	mg/L					< 0.005								< 0.005	< 0.005	< 0.005
	総水銀	mg/L					< 0.0005								< 0.0005	< 0.0005	< 0.0005
	アルキル水銀	mg/L															
	PCB	mg/L					< 0.0005								< 0.0005	< 0.0005	< 0.0005
	シクロクタン	mg/L					< 0.002						< 0.002		< 0.002	< 0.002	< 0.002
四塩化炭素	mg/L					< 0.0002						< 0.0002		< 0.0002	< 0.0002	< 0.0002	
1,2-ジクロロエタン	mg/L					< 0.0004						< 0.0004		< 0.0004	< 0.0004	< 0.0004	
1,1-ジクロロエチレン	mg/L					< 0.002						< 0.002		< 0.002	< 0.002	< 0.002	
シス-1,2-ジクロロエチレン	mg/L					< 0.002						< 0.002		< 0.002	< 0.002	< 0.002	
1,1,1-トリクロロエタン	mg/L					< 0.1						< 0.1		< 0.1	< 0.1	< 0.1	
1,1,2-トリクロロエタン	mg/L					< 0.0006						< 0.0006		< 0.0006	< 0.0006	< 0.0006	
トリクロロエチレン	mg/L					< 0.003						< 0.003		< 0.003	< 0.003	< 0.003	
テトラクロロエチレン	mg/L					< 0.001						< 0.001		< 0.001	< 0.001	< 0.001	
1,3-ジクロロプロペン	mg/L					< 0.0002						< 0.0002		< 0.0002	< 0.0002	< 0.0002	
チクロム	mg/L					< 0.0006								< 0.0006	< 0.0006	< 0.0006	
シマジン	mg/L					< 0.0003								< 0.0003	< 0.0003	< 0.0003	
チオベンカルブ	mg/L					< 0.002								< 0.002	< 0.002	< 0.002	
ベンゼン	mg/L					< 0.001						< 0.001		< 0.001	< 0.001	< 0.001	
セレン	mg/L					< 0.002								< 0.002	< 0.002	< 0.002	
NO3-N	(硝酸態窒素)	0.33	0.43	0.32	0.43	0.17	0.25	0.20	0.51	0.45	0.42	0.28	0.45	0.51	0.17	0.35	
NO2-N	(亜硝酸態窒素)	0.005	0.012	0.012	0.008	0.010	0.020	0.007	0.006	0.005	0.005	0.003	0.004	0.020	0.003	0.008	
NO3-N+NO2-N		0.34	0.44	0.33	0.44	0.18	0.27	0.21	0.52	0.46	0.43	0.28	0.45	0.52	0.18	0.36	
ふっ素	mg/L		0.11			0.10			0.08			0.08		0.11	0.08	0.09	
ほう素	mg/L					< 0.1								< 0.1	< 0.1	< 0.1	
1,4-ジオキサン	mg/L					< 0.005								< 0.005	< 0.005	< 0.005	
長年測定項目	p-シクロヘンゼン	mg/L				< 0.02								< 0.02	< 0.02	< 0.02	
	アンチモン	mg/L															
	塩化ビニルモノマー	mg/L															
	エビクロロトリリン	mg/L															
	全マンガン	mg/L															
	ウラン	mg/L															
	クロホルム	mg/L					< 0.0006								< 0.0006	< 0.0006	< 0.0006
長年測定項目	フェノール	mg/L				< 0.001								< 0.001	< 0.001	< 0.001	
	ホルムアルデヒド	mg/L				< 0.1								< 0.1	< 0.1	< 0.1	
	NH4-N	(アンモニウム態窒素)	0.03	0.03	0.07	0.08	0.02	0.03	0.01	0.05	0.04	0.05	0.01	0.03	0.08	0.01	0.04
org-N	(有機態窒素)	0.25	0.19	0.25	0.18	0.24	0.18	0.17	0.18	0.05	0.09	0.10	0.12	0.25	0.05	0.17	
PO4-P	(りん酸塩りん)																
塩化物イオン	mg/L																
MBAS	(5分間吸光度測定)	0.02	0.03	0.03	0.05	0.05	0.04	0.03	< 0.02	< 0.02	0.04	0.03	0.04	0.05	< 0.02	0.03	
糞便性大腸菌群数	個/100ml																
D-COD	(48時間生物学的酸素消費量)																
D-TOC	(溶解性有機炭素)																
P-TOC	(粒子性有機炭素)																
TOC	(全有機炭素)																
油分	mg/L																
EC	μ S/cm	130	150	170	100	150	140	150	150	150	140	140	140	170	100	140	

## (2) 平成24年度 環境基準設定河川水質調査結果表

平成24年度 雄琴川

		0425	0508	0605	0709	0806	0904	1009	1113	1203	0107	0212	0305	最大値	最小値	平均値		
一般項目	採水月日																	
	採水時刻	開始時	1234	1340	1127	1129	1304	1210	1221	1227	1055	1106	1103	1012				
	天候		晴	晴	曇	晴	晴	晴	晴	晴	晴	晴	晴	晴				
	採水位置		流心	流心	流心	流心	流心	流心	流心	流心	流心	流心	流心	流心				
一般項目	気温	℃	19.3	20.0	20.8	28.0	30.7	29.2	24.0	14.5	8.5	7.0	4.5	6.9	30.7	4.5	17.8	
	水温	℃	22.8	22.0	21.2	24.0	27.9	29.0	24.2	14.0	8.9	6.4	6.8	6.5	29.0	6.4	17.8	
生活環境項目	流量	m <sup>3</sup> /s	0.004	0.007	0.012	0.061	0.016	0.099	0.051	0.038	0.046	0.025	0.056	0.049	0.099	0.004	0.039	
	透視度	cm	40	35	> 50	> 50	> 50	> 50	> 50	> 50	> 50	> 50	> 50	> 50	> 50	35	48	
	pH	(水素イオン濃度)	8.1	8.4	8.4	6.9	8.2	7.9	8.7	8.0	7.7	7.0	7.3	7.6	8.7	6.9	7.9	
	DO	(溶解酸素)	mg/L	12	9.9	9.3	9.5	8.7	8.5	9.6	11	12	13	12	13	8.5	11	
	BOD	(5日間の有機物酸化)	mg/L	1.6	2.6	2.1	1.2	1.4	0.9	1.8	1.3	1.7	1.7	1.0	0.7	2.6	0.7	1.5
	COD	(化学的酸素要求量)	mg/L	4.4	3.8	3.8	1.8	3.6	2.8	3.7	3.2	3.5	2.6	2.6	2.0	4.4	1.8	3.2
	SS	(浮遊物質)	mg/L	16	21	3	14	4	6	3	3	2	2	5	2	21	2	7
	大腸菌群数	MPN/100ml	490	3300	17000	2800	5900	2200	7900	3500	2800	2800	1400	790	17000	490	4200	
	T-N	(全窒素)	mg/L	0.40	0.28	0.50	0.79	0.24	0.25	0.29	0.86	0.61	0.65	0.55	0.68	0.86	0.24	0.51
	T-P	(全りん)	mg/L	0.058	0.024	0.047	0.061	0.032	0.030	0.032	0.032	0.025	0.025	0.016	0.019	0.061	0.016	0.033
	全亜鉛	mg/L	0.005	0.004	0.002	0.002	< 0.001	0.002	0.002	0.002	0.002	0.004	0.003	0.003	0.005	< 0.001	0.003	
	健康項目	カドミウム	mg/L					< 0.0003								< 0.0003	< 0.0003	< 0.0003
		全シアン	mg/L					< 0.1								< 0.1	< 0.1	< 0.1
		鉛	mg/L					< 0.005								< 0.005	< 0.005	< 0.005
		六価クロム	mg/L					< 0.02								< 0.02	< 0.02	< 0.02
砒素		mg/L					< 0.005								< 0.005	< 0.005	< 0.005	
総水銀		mg/L					< 0.0005								< 0.0005	< 0.0005	< 0.0005	
アルキル水銀		mg/L																
PCB		mg/L					< 0.0005								< 0.0005	< 0.0005	< 0.0005	
ジクロロタン		mg/L					< 0.002					< 0.002			< 0.002	< 0.002	< 0.002	
四塩化炭素		mg/L					< 0.0002					< 0.0002			< 0.0002	< 0.0002	< 0.0002	
1,2-ジクロロエタン		mg/L					< 0.0004					< 0.0004			< 0.0004	< 0.0004	< 0.0004	
1,1-ジクロロエチレン		mg/L					< 0.002					< 0.002			< 0.002	< 0.002	< 0.002	
シス-1,2-ジクロロエチレン		mg/L					< 0.002					< 0.002			< 0.002	< 0.002	< 0.002	
1,1,1-トリクロロエタン		mg/L					< 0.1					< 0.1			< 0.1	< 0.1	< 0.1	
1,1,2-トリクロロエタン		mg/L					< 0.0006					< 0.0006			< 0.0006	< 0.0006	< 0.0006	
トリクロロエチレン		mg/L					< 0.003					< 0.003			< 0.003	< 0.003	< 0.003	
テトラクロロエチレン		mg/L					< 0.001					< 0.001			< 0.001	< 0.001	< 0.001	
1,3-ジクロロプロペン		mg/L					< 0.0002					< 0.0002			< 0.0002	< 0.0002	< 0.0002	
チクロム		mg/L					< 0.0006								< 0.0006	< 0.0006	< 0.0006	
シマジン		mg/L					< 0.0003								< 0.0003	< 0.0003	< 0.0003	
チオベンカルブ		mg/L					< 0.002								< 0.002	< 0.002	< 0.002	
ベンゼン		mg/L					< 0.001					< 0.001			< 0.001	< 0.001	< 0.001	
ゼレン		mg/L					< 0.002								< 0.002	< 0.002	< 0.002	
NO3-N		(硝酸態窒素)	mg/L	0.14	0.10	0.18	0.53	< 0.01	0.05	0.08	0.55	0.47	0.47	0.40	0.47	0.55	< 0.01	0.29
NO2-N		(亜硝酸態窒素)	mg/L	0.003	0.004	0.015	0.012	0.001	0.007	0.004	0.007	0.005	0.005	0.004	0.005	0.015	0.001	0.006
NO3-N+NO2-N			mg/L	0.14	0.10	0.20	0.54	0.01	0.06	0.08	0.56	0.48	0.48	0.40	0.48	0.56	0.01	0.29
ふっ素		mg/L		0.08			0.12			< 0.08					0.12	< 0.08	0.09	
ほう素		mg/L					< 0.1								< 0.1	< 0.1	< 0.1	
1,4-ジオキサン		mg/L					< 0.005								< 0.005	< 0.005	< 0.005	
長年経過項目		p-シクロヘンゼン	mg/L				< 0.02								< 0.02	< 0.02	< 0.02	
		アンチモン	mg/L															
		塩化ビニルモノマー	mg/L															
		エヒクロロトリリン	mg/L															
		全マンガン	mg/L															
		ウラン	mg/L															
	クロホルム	mg/L					< 0.0006								< 0.0006	< 0.0006	< 0.0006	
	フェノール	mg/L					< 0.001								< 0.001	< 0.001	< 0.001	
	ホルムアルデヒド	mg/L					< 0.1								< 0.1	< 0.1	< 0.1	
	その他項目	NH4-N	(アモニウム窒素)	mg/L	0.03	0.02	0.06	0.06	< 0.01	0.02	< 0.01	0.05	0.05	0.06	0.04	0.07	< 0.01	0.04
		org-N	(有機態窒素)	mg/L	0.23	0.16	0.24	0.19	0.22	0.17	0.20	0.25	0.08	0.11	0.11	0.13	0.25	0.08
PO4-P		(りん酸塩りん)	mg/L															
塩化物イオン		mg/L																
MBAS		(5日間の有機物酸化)	mg/L	0.03	< 0.02	0.03	0.05	< 0.02	0.04	0.05	0.04	0.02	0.02	< 0.02	0.04	0.05	< 0.02	0.03
糞便性大腸菌群数		個/100ml																
D-COD		(5日間の有機物酸化)	mg/L															
D-TOC		(溶解性全有機炭素)	mg/L															
P-TOC		(粒子性全有機炭素)	mg/L															
TOC		(全有機炭素)	mg/L															
油分	mg/L																	
EC	μ S/cm	200	150	190	120	180	130	160	180	180	180	170	160	200	120	170		

# (2) 平成24年度 環境基準設定河川水質調査結果表

平成24年度 大正寺川

採水月日		0425	0508	0605	0709	0806	0904	1009	1113	1203	0107	0212	0305	最大値	最小値	平均値		
採水時刻	開始時	1253	1400	1142	1150	1323	1225	1237	1243	1112	1120	1115	1023					
天候		晴	晴	曇	晴	晴	晴	晴	晴	晴	晴	晴	晴					
採水位置		流心	流心	流心	流心	流心	流心	流心	流心	流心	流心	流心	流心					
一般項目	気温	℃	18.6	20.2	20.5	31.0	32.4	30.1	24.2	12.3	6.8	7.0	4.1	7.3	32.4	4.1	17.9	
	水温	℃	18.5	19.8	21.8	22.1	29.2	26.3	20.6	12.9	7.0	6.7	5.4	7.0	29.2	5.4	16.4	
	流量	m³/s	0.068	0.104	0.002	0.255	< 0.001	< 0.001	0.001	0.004	0.002	0.005	0.005	0.050	0.255	< 0.001	0.042	
生活環境項目	透視度	cm	20	33	> 50	> 50	> 50	> 50	> 50	> 50	> 50	> 50	> 50	> 50	> 50	20	46	
	pH	(水素イオン濃度)	8.0	8.6	9.5	7.2	9.5	9.4	8.9	8.8	7.8	8.4	9.2	7.6	9.5	7.2	8.6	
	DO	(溶解酸素)	mg/L	10	9.9	9.5	8.9	8.5	8.3	8.8	10	11	13	12	13	8.3	10	
	BOD	(5日間5℃水中酸素消費量)	mg/L	1.3	3.8	2.7	1.4	1.8	1.5	1.5	2.6	2.1	1.9	1.0	0.8	3.8	0.8	1.9
	COD	(化学的酸素消費量)	mg/L	4.4	5.9	5.2	4.7	3.6	3.9	2.9	4.2	4.4	1.9	2.6	1.6	5.9	1.6	3.8
	SS	(浮遊物質)	mg/L	45	11	4	7	4	3	2	4	< 1	< 1	< 1	1	45	< 1	7
	大腸菌群数	MPN/100ml	700	1300	2200	2800	3500	12000	2200	1700	2600	2800	2200	1100	12000	700	2900	
	T-N	(全窒素)	mg/L	0.90	2.8	0.54	0.80	2.5	0.67	0.41	1.4	0.77	0.76	0.57	0.75	2.8	0.41	1.1
	T-P	(全りん)	mg/L	0.060	0.23	0.056	0.13	0.21	0.14	0.044	0.10	0.019	0.022	0.028	0.011	0.23	0.011	0.088
	全亜鉛	mg/L	0.010	0.017	0.002	0.003	0.016	0.005	0.003	0.007	0.002	0.001	0.002	0.001	0.017	0.001	0.006	
健康項目	ガドリウム	mg/L					< 0.0003								< 0.0003	< 0.0003	< 0.0003	
	全シアン	mg/L					< 0.1								< 0.1	< 0.1	< 0.1	
	鉛	mg/L					< 0.005								< 0.005	< 0.005	< 0.005	
	六価クロム	mg/L					< 0.02								< 0.02	< 0.02	< 0.02	
	砒素	mg/L					< 0.005								< 0.005	< 0.005	< 0.005	
	総水銀	mg/L					< 0.0005								< 0.0005	< 0.0005	< 0.0005	
	アルキル水銀	mg/L																
	PCB	mg/L					< 0.0005								< 0.0005	< 0.0005	< 0.0005	
	ジクロロタン	mg/L					< 0.002					< 0.002			< 0.002	< 0.002	< 0.002	
	四塩化炭素	mg/L					< 0.0002					< 0.0002			< 0.0002	< 0.0002	< 0.0002	
	1,2-ジクロロエタン	mg/L					< 0.0004					< 0.0004			< 0.0004	< 0.0004	< 0.0004	
	1,1-ジクロロエチレン	mg/L					< 0.002					< 0.002			< 0.002	< 0.002	< 0.002	
	シス-1,2-ジクロロエチレン	mg/L					< 0.002					< 0.002			< 0.002	< 0.002	< 0.002	
	1,1,1-トリクロロエタン	mg/L					< 0.1					< 0.1			< 0.1	< 0.1	< 0.1	
	1,1,2-トリクロロエタン	mg/L					< 0.0006					< 0.0006			< 0.0006	< 0.0006	< 0.0006	
	トリクロロエチレン	mg/L					< 0.003					< 0.003			< 0.003	< 0.003	< 0.003	
	テトラクロロエチレン	mg/L					< 0.001					< 0.001			< 0.001	< 0.001	< 0.001	
	1,3-ジクロロプロペン	mg/L					< 0.0002					< 0.0002			< 0.0002	< 0.0002	< 0.0002	
	チクロム	mg/L					< 0.0006								< 0.0006	< 0.0006	< 0.0006	
	シマジン	mg/L					< 0.0003								< 0.0003	< 0.0003	< 0.0003	
	チオベンカルブ	mg/L					< 0.002								< 0.002	< 0.002	< 0.002	
	ベンゼン	mg/L					< 0.001					< 0.001			< 0.001	< 0.001	< 0.001	
	ゼレン	mg/L					< 0.002								< 0.002	< 0.002	< 0.002	
	NO3-N	(硝酸態窒素)	mg/L	0.45	2.1	0.10	0.70	1.5	< 0.01	0.15	0.99	0.64	0.62	0.37	0.66	2.1	< 0.01	0.69
	NO2-N	(亜硝酸態窒素)	mg/L	0.004	0.028	0.003	0.005	0.60	0.005	0.003	0.027	0.006	0.006	0.001	0.002	0.60	0.001	0.058
	NO3-N+NO2-N		mg/L	0.45	2.1	0.10	0.71	2.1	0.02	0.15	1.00	0.65	0.63	0.37	0.66	2.1	0.02	0.75
	ふっ素	mg/L		0.08			0.09			< 0.08					0.09	< 0.08	0.08	
	ほう素	mg/L					< 0.1								< 0.1	< 0.1	< 0.1	
	1,4-ジオキサン	mg/L					< 0.005								< 0.005	< 0.005	< 0.005	
	有害物質	p-シクロヘンゼン	mg/L					< 0.02							< 0.02	< 0.02	< 0.02	
		アンチモン	mg/L															
塩化ビニルモノマー		mg/L																
エビクロロトリン		mg/L																
全マンガン		mg/L																
重金属類	ウラン	mg/L																
	クロホルム	mg/L					< 0.0006							< 0.0006	< 0.0006	< 0.0006		
	フェノール	mg/L					< 0.001							< 0.001	< 0.001	< 0.001		
	ホルムアルデヒド	mg/L					< 0.1							< 0.1	< 0.1	< 0.1		
その他項目	NH4-N	(アンモニア態窒素)	mg/L	0.04	0.08	0.04	0.02	0.04	0.05	0.02	0.01	< 0.01	0.01	0.01	0.08	< 0.01	0.03	
	org-N	(有機態窒素)	mg/L	0.41	0.62	0.40	0.07	0.36	0.60	0.24	0.39	0.11	0.12	0.19	0.62	0.07	0.30	
	PO4-P	(りん酸塩りん)	mg/L															
	塩化物イオン	mg/L																
	MBAS	(5分10℃水中酸素消費量)	mg/L	0.02	0.05	0.06	0.09	0.03	0.06	0.06	0.04	0.03	0.03	0.06	0.05	0.09	0.02	0.05
	糞便性大腸菌群数	個/100ml																
	D-COD	(48時間20℃水中酸素消費量)	mg/L															
	D-TOC	(溶解性全有機炭素)	mg/L															
	P-TOC	(粒子性全有機炭素)	mg/L															
	TOC	(全有機炭素)	mg/L															
	油分	mg/L																
EC	μ S/cm	100	160	170	92	180	120	140	150	130	120	120	100	180	92	130		





(2) 平成24年度 環境基準設定河川水質調査結果表

平成24年度 兵田川

		0425	0508	0605	0709	0806	0904	1009	1113	1203	0107	0212	0305	最大値	最小値	平均値		
一般項目	採水月日																	
	採水時刻	開始時	1128	1137	1129	1119	1120	1107	1056	1116	1121	1057	0822	1103				
	天候		晴	晴	曇	晴	晴	晴	晴	晴	晴	晴	晴	曇				
	採水位置		流心	流心	流心	流心	流心	流心	流心	流心	流心	流心	流心	流心				
生活環境項目	気温	℃	19.0	20.5	19.3	25.6	32.0	29.1	21.5	13.7	8.6	9.1	3.7	10.3	32.0	3.7	17.7	
	水温	℃	20.5	22.0	20.1	25.0	31.8	28.1	21.0	12.9	9.8	6.9	3.2	7.6	31.8	3.2	17.4	
	流量	m <sup>3</sup> /s	0.013	0.011	0.005	0.106	0.007	0.010	0.006	0.011	0.016	0.012	0.006	0.008	0.106	0.005	0.018	
	透視度	cm	> 50	> 50	> 50	> 50	> 50	> 50	> 50	> 50	> 50	> 50	> 50	> 50	> 50	> 50	> 50	
	pH	(水素イオン濃度)	8.4	9.5	8.5	7.4	8.9	8.6	8.1	9.0	8.2	9.1	8.1	8.2	9.5	7.4	8.5	
	DO	(溶解酸素)	mg/L	11	11	9.7	9.6	9.4	9.9	10	11	12	11	13	12	13	9.4	11
	BOD	(5日間の酸素消費量)	mg/L	1.4	1.4	1.7	1.4	1.2	1.1	1.4	1.3	1.4	1.2	1.0	1.3	1.7	1.0	1.3
COD	(化学的酸素消費量)	mg/L	3.7	2.6	3.3	2.6	2.1	2.5	2.7	2.1	3.0	2.0	1.7	2.6	3.7	1.7	2.6	
SS	(浮遊物質)	mg/L	2	3	< 1	2	1	1	2	< 1	2	1	< 1	2	3	< 1	2	
大腸菌群数	MPN/100ml	490	1300	2200	2800	3400	9400	7000	3200	2200	1500	1400	110	9400	110	2900		
T-N	(全窒素)	mg/L	0.95	1.1	1.6	1.1	1.9	0.67	0.96	1.1	1.2	0.50	0.33	0.69	1.9	0.33	1.0	
T-P	(全りん)	mg/L	0.024	0.041	0.038	0.022	0.047	0.019	0.022	0.025	0.023	0.020	0.013	0.011	0.047	0.011	0.025	
全亜鉛	mg/L	0.007	0.006	0.005	0.019	0.004	0.007	0.003	0.003	0.005	0.004	0.004	0.004	0.019	0.003	0.006		
健康項目	カドミウム	mg/L					< 0.0003								< 0.0003	< 0.0003	< 0.0003	
	全シアン	mg/L					< 0.1								< 0.1	< 0.1	< 0.1	
	鉛	mg/L					< 0.005								< 0.005	< 0.005	< 0.005	
	六価クロム	mg/L					< 0.02								< 0.02	< 0.02	< 0.02	
	砒素	mg/L					< 0.005								< 0.005	< 0.005	< 0.005	
	総水銀	mg/L					< 0.0005								< 0.0005	< 0.0005	< 0.0005	
	アルキル水銀	mg/L																
	PCB	mg/L					< 0.0005								< 0.0005	< 0.0005	< 0.0005	
	ジクロロタン	mg/L					< 0.002						< 0.002		< 0.002	< 0.002	< 0.002	
	四塩化炭素	mg/L					< 0.0002						< 0.0002		< 0.0002	< 0.0002	< 0.0002	
	1,2-ジクロロエタン	mg/L					< 0.0004						< 0.0004		< 0.0004	< 0.0004	< 0.0004	
	1,1-ジクロロエチレン	mg/L					< 0.002						< 0.002		< 0.002	< 0.002	< 0.002	
	シス-1,2-ジクロロエチレン	mg/L					< 0.002						< 0.002		< 0.002	< 0.002	< 0.002	
	1,1,1-トリクロロエタン	mg/L					< 0.1						< 0.1		< 0.1	< 0.1	< 0.1	
	1,1,2-トリクロロエタン	mg/L					< 0.0006						< 0.0006		< 0.0006	< 0.0006	< 0.0006	
	トリクロロエチレン	mg/L					< 0.003						< 0.003		< 0.003	< 0.003	< 0.003	
	テトラクロロエチレン	mg/L					< 0.001						< 0.001		< 0.001	< 0.001	< 0.001	
	1,3-ジクロロプロパン	mg/L					< 0.0002						< 0.0002		< 0.0002	< 0.0002	< 0.0002	
	チウラム	mg/L					< 0.0006								< 0.0006	< 0.0006	< 0.0006	
	シマジン	mg/L					< 0.0003								< 0.0003	< 0.0003	< 0.0003	
	チオベンカルブ	mg/L					< 0.002								< 0.002	< 0.002	< 0.002	
	ベンゼン	mg/L					< 0.001						< 0.001		< 0.001	< 0.001	< 0.001	
	ゼレン	mg/L					< 0.002								< 0.002	< 0.002	< 0.002	
	NO3-N	(硝酸態窒素)	mg/L	0.68	0.87	1.4	0.91	1.8	0.44	0.67	0.17	0.89	0.37	0.18	0.51	1.8	0.17	0.74
	NO2-N	(亜硝酸態窒素)	mg/L	0.005	0.008	0.018	0.002	0.029	0.014	0.003	0.002	0.003	0.002	0.006	0.029	0.002	0.008	
	NO3-N+NO2-N		mg/L	0.69	0.88	1.4	0.91	1.8	0.45	0.67	0.17	0.89	0.37	0.18	0.52	1.8	0.17	0.74
	ふっ素	mg/L		< 0.08			< 0.08				< 0.08			< 0.08		< 0.08	< 0.08	
	ほう素	mg/L					< 0.1								< 0.1	< 0.1	< 0.1	
1,4-ジオキサン	mg/L					< 0.005								< 0.005	< 0.005	< 0.005		
環境基準項目	p-シクロヘンゼン	mg/L					< 0.02								< 0.02	< 0.02	< 0.02	
	アンチモン	mg/L																
	塩化ビニルモノマー	mg/L																
	エヒクロロトリン	mg/L																
	全マンガン	mg/L																
	ウラン	mg/L																
	クロホルム	mg/L					< 0.0006								< 0.0006	< 0.0006	< 0.0006	
水生生物指標	フェノール	mg/L					< 0.001								< 0.001	< 0.001	< 0.001	
	ホルムアルデヒド	mg/L					< 0.1								< 0.1	< 0.1	< 0.1	
	NH4-N	(アモニア態窒素)	mg/L	0.03	0.04	0.04	< 0.01	0.01	0.01	< 0.01	< 0.01	0.02	0.01	0.02	0.01	0.04	< 0.01	0.02
	org-N	(有機態窒素)	mg/L	0.24	0.18	0.16	0.18	0.09	0.21	0.28	0.92	0.29	0.12	0.13	0.16	0.92	< 0.01	0.25
PO4-P	(りん酸塩りん)	mg/L																
塩化物イオン	mg/L																	
その他項目	MBAS	(陽イオン界面活性剤)	mg/L	0.06	0.08	0.07	0.08	0.09	0.08	0.02	0.06	0.09	0.08	0.06	0.09	0.02	0.07	
	糞便性大腸菌群数	個/100ml																
	D-COD	(5日間の酸素消費量)	mg/L															
	D-TOC	(溶解性全有機炭素)	mg/L															
	P-TOC	(粒子性全有機炭素)	mg/L															
	TOC	(全有機炭素)	mg/L															
	油分	mg/L																
	EC	μ S/cm	130	160	180	140	180	130	160	140	210	190	220	180	220	130	170	

(2) 平成24年度 環境基準設定河川水質調査結果表

平成24年度 盛越川

		0425	0508	0605	0709	0806	0904	1009	1113	1203	0107	0212	0305	最大値	最小値	平均値	
	採水月日	1114	1124	1110	1107	1105	1050	1045	1103	1108	1047	0837	1052				
	採水時刻	開始時															
	天候	晴	晴	曇	晴	晴	晴	晴	晴	晴	晴	晴	晴				
	採水位置	流心	流心	流心	流心	流心	流心	流心	流心	流心	流心	流心	流心				
一般項目	気温	18.0	20.0	19.2	24.0	31.2	26.9	21.0	13.2	8.3	8.4	3.7	9.5	31.2	3.7	17.0	
	水温	18.0	19.0	20.9	23.8	29.0	27.9	22.1	14.6	10.6	8.1	6.3	8.7	29.0	6.3	17.4	
	流量	0.052	0.116	0.077	0.291	0.166	0.144	0.132	0.086	0.081	0.095	0.118	0.155	0.291	0.052	0.126	
生活環境項目	透明度	cm	> 50	> 50	> 50	> 50	> 50	> 50	> 50	> 50	> 50	> 50	> 50	> 50	> 50	> 50	
	pH		7.4	7.5	7.7	7.6	8.8	8.8	7.8	7.8	7.9	9.0	7.7	7.1	9.0	7.1	7.9
	DO		10	11	9.7	9.1	8.4	8.7	8.8	9.9	11	11	12	10	12	8.4	10
	BOD		1.0	1.4	1.4	1.5	1.4	1.0	1.4	0.8	1.4	1.0	0.6	0.6	1.5	0.6	1.1
	COD		2.3	2.4	2.1	2.4	2.4	2.4	1.9	2.4	1.7	1.6	2.1	1.9	2.4	1.6	2.1
	SS		2	2	1	3	3	2	1	< 1	< 1	< 1	< 1	< 1	3	< 1	2
	大腸菌群数		700	2200	1400	2800	7900	13000	7000	2900	1700	2400	2200	1400	13000	700	3800
	T-N		0.49	0.53	0.55	0.64	0.38	0.50	0.39	0.50	0.48	0.41	0.45	0.66	0.66	0.38	0.50
	T-P		0.047	0.034	0.036	0.029	0.043	0.035	0.028	0.032	0.026	0.026	0.023	0.028	0.047	0.023	0.032
	全亜鉛		0.013	0.017	0.009	0.016	0.011	0.008	0.007	0.013	0.017	0.016	0.021	0.023	0.023	0.007	0.014
健康項目	ガドリム					< 0.0003									< 0.0003	< 0.0003	< 0.0003
	全シアン					< 0.1									< 0.1	< 0.1	< 0.1
	鉛					< 0.005									< 0.005	< 0.005	< 0.005
	六価クロム					< 0.02									< 0.02	< 0.02	< 0.02
	砒素					< 0.005									< 0.005	< 0.005	< 0.005
	総水銀					< 0.0005									< 0.0005	< 0.0005	< 0.0005
	アルキル水銀																
	PCB					< 0.0005									< 0.0005	< 0.0005	< 0.0005
	ジクロロタン					< 0.002						< 0.002			< 0.002	< 0.002	< 0.002
	四塩化炭素					< 0.0002						< 0.0002			< 0.0002	< 0.0002	< 0.0002
	1,2-ジクロロエタン					< 0.0004						< 0.0004			< 0.0004	< 0.0004	< 0.0004
	1,1-ジクロロエチレン					< 0.002						< 0.002			< 0.002	< 0.002	< 0.002
	シス-1,2-ジクロロエチレン					< 0.002						< 0.002			< 0.002	< 0.002	< 0.002
	1,1,1-トリクロロエタン					< 0.1						< 0.1			< 0.1	< 0.1	< 0.1
	1,1,2-トリクロロエタン					< 0.0006						< 0.0006			< 0.0006	< 0.0006	< 0.0006
	トリクロロエチレン					< 0.003						< 0.003			< 0.003	< 0.003	< 0.003
	テトラクロロエチレン					< 0.001						< 0.001			< 0.001	< 0.001	< 0.001
	1,3-ジクロロプロペン					< 0.0002						< 0.0002			< 0.0002	< 0.0002	< 0.0002
	チクロム					< 0.0006						< 0.0006			< 0.0006	< 0.0006	< 0.0006
	シマジン					< 0.0003						< 0.0003			< 0.0003	< 0.0003	< 0.0003
	チオベンカルブ					< 0.002						< 0.002			< 0.002	< 0.002	< 0.002
	ベンゼン					< 0.001						< 0.001			< 0.001	< 0.001	< 0.001
	セレン					< 0.002						< 0.002			< 0.002	< 0.002	< 0.002
	NO3-N		0.42	0.37	0.39	0.43	0.27	0.29	0.26	0.39	0.41	0.34	0.37	0.43	0.43	0.26	0.36
	NO2-N		0.005	0.006	0.006	0.003	0.017	0.019	0.001	0.017	0.003	0.003	0.002	0.026	0.026	0.001	0.009
	NO3-N+NO2-N		0.43	0.38	0.40	0.43	0.29	0.31	0.26	0.41	0.41	0.34	0.37	0.46	0.46	0.26	0.37
	ふっ素			0.11			0.12			0.10			0.10		0.12	0.10	0.11
	ほう素						< 0.1								< 0.1	< 0.1	< 0.1
	1,4-ジオキサン						< 0.005								< 0.005	< 0.005	< 0.005
	長官指定項目	p-シクロヘンゼン					< 0.02								< 0.02	< 0.02	< 0.02
		アンチモン															
塩化ビニルモノマー																	
エチクロロトルエン																	
全マンガ																	
ウラン																	
クロホルム						< 0.0006									< 0.0006	< 0.0006	< 0.0006
フェノール					< 0.001									< 0.001	< 0.001	< 0.001	
ホルムアルデヒド					< 0.1									< 0.1	< 0.1	< 0.1	
その他項目	NH4-N		0.02	0.03	0.01	0.01	< 0.01	0.02	< 0.01	0.02	< 0.01	< 0.01	0.02	0.03	0.03	< 0.01	0.02
	org-N		0.05	0.12	0.14	0.20	0.08	0.17	0.12	0.07	0.06	0.06	0.06	0.17	0.20	0.05	0.11
	PO4-P																
	塩化物イオン																
	MBAS		< 0.02	0.06	< 0.02	0.04	0.04	0.04	0.02	0.03	0.03	0.02	0.04	0.06	< 0.02	0.03	
	糞便性大腸菌群数																
	D-COD																
	D-TOC																
	P-TOC																
	油分																
	EC		110	140	150	110	140	140	130	150	150	140	140	140	150	110	140

(2) 平成24年度 環境基準設定河川水質調査結果表

平成24年度		三田川											最大値	最小値	平均値	
採水月日		0425	0508	0605	0709	0806	0904	1009	1113	1203	0107	0212	0305			
採水時刻	開始時	1102	1112	1056	1059	1052	1036	1036	1053	1056	1035	0843	1041			
天候		晴	晴	曇	晴	晴	晴	晴	晴	晴	晴	晴	曇			
採水位置		流心	流心	流心	流心	流心	流心	流心	流心	流心	流心	流心	流心			
気温	℃	18.0	20.0	18.9	26.2	27.8	25.3	22.3	12.7	7.9	7.8	3.6	9.1	27.8	3.6	16.6
水温	℃	18.0	18.0	19.2	22.2	27.3	25.9	20.4	13.0	8.8	6.1	4.0	6.8	27.3	4.0	15.8
流量	m <sup>3</sup> /s	0.018	0.017	0.012	0.106	0.033	0.040	0.025	0.053	0.045	0.044	0.037	0.137	0.137	0.012	0.047
透視度	cm	> 50	> 50	> 42	> 50	> 50	> 50	> 50	> 50	> 50	> 50	> 50	> 50	> 50	> 42	> 49
pH	(水素イオン濃度)	7.5	7.4	7.2	7.7	9.1	8.3	7.8	8.3	7.8	8.9	9.1	7.3	9.1	7.2	8.0
DO	(溶解酸素)	10	10	9.4	9.1	8.1	9.3	9.5	11	12	11	13	12	13	8.1	10
BOD	(5日間の生物学的酸素需要量)	0.8	1.1	1.9	1.2	1.0	1.2	1.3	0.7	1.2	1.0	1.2	0.7	1.9	0.7	1.1
COD	(化学的酸素需要量)	2.5	2.2	2.4	2.0	1.8	1.6	1.8	2.0	1.4	1.2	1.2	1.2	2.5	1.2	1.8
SS	(浮遊物質質量)	2	7	16	3	1	1	< 1	< 1	< 1	< 1	< 1	< 1	16	< 1	3
大腸菌群数	MPN/100ml	3500	1300	9400	4900	2700	22000	11000	3900	3500	2200	3300	2200	22000	1300	5800
T-N	(全窒素)	0.64	0.78	1.1	0.78	0.57	0.56	0.76	0.88	0.73	0.63	0.71	0.64	1.1	0.56	0.73
T-P	(全りん)	0.029	0.028	0.044	0.019	0.042	0.040	0.023	0.025	0.011	0.013	0.012	0.007	0.044	0.007	0.024
全亜鉛		0.006	0.012	0.006	0.005	0.003	0.003	0.002	0.003	0.003	0.007	0.006	0.007	0.012	0.002	0.005
ガドリウム	mg/L					< 0.0003								< 0.0003	< 0.0003	< 0.0003
全シアン	mg/L					< 0.1								< 0.1	< 0.1	< 0.1
鉛	mg/L					< 0.005								< 0.005	< 0.005	< 0.005
六価クロム	mg/L					< 0.02								< 0.02	< 0.02	< 0.02
砒素	mg/L					< 0.005								< 0.005	< 0.005	< 0.005
総水銀	mg/L					< 0.0005								< 0.0005	< 0.0005	< 0.0005
アルキル水銀	mg/L															
PCB	mg/L					< 0.0005								< 0.0005	< 0.0005	< 0.0005
シクロヘキサン	mg/L					< 0.002					< 0.002			< 0.002	< 0.002	< 0.002
四塩化炭素	mg/L					< 0.0002					< 0.0002			< 0.0002	< 0.0002	< 0.0002
1,2-ジクロロエタン	mg/L					< 0.0004					< 0.0004			< 0.0004	< 0.0004	< 0.0004
1,1-ジクロロエチレン	mg/L					< 0.002					< 0.002			< 0.002	< 0.002	< 0.002
シス-1,2-ジクロロエチレン	mg/L					< 0.002					< 0.002			< 0.002	< 0.002	< 0.002
1,1,1-トリクロロエタン	mg/L					< 0.1					< 0.1			< 0.1	< 0.1	< 0.1
1,1,2-トリクロロエタン	mg/L					< 0.0006					< 0.0006			< 0.0006	< 0.0006	< 0.0006
トリクロロエチレン	mg/L					< 0.003					< 0.003			< 0.003	< 0.003	< 0.003
テトラクロロエチレン	mg/L					< 0.001					< 0.001			< 0.001	< 0.001	< 0.001
1,3-ジクロロプロペン	mg/L					< 0.0002					< 0.0002			< 0.0002	< 0.0002	< 0.0002
チクロム	mg/L					< 0.0006								< 0.0006	< 0.0006	< 0.0006
シマジン	mg/L					< 0.0003								< 0.0003	< 0.0003	< 0.0003
チオベンカルブ	mg/L					< 0.002								< 0.002	< 0.002	< 0.002
ベンゼン	mg/L					< 0.001					< 0.001			< 0.001	< 0.001	< 0.001
ゼレン	mg/L					< 0.002								< 0.002	< 0.002	< 0.002
NO3-N	(硝酸態窒素)	0.56	0.57	1.0	0.65	0.44	0.36	0.54	0.84	0.70	0.57	0.60	0.53	1.0	0.36	0.61
NO2-N	(亜硝酸態窒素)	0.005	0.005	0.005	0.002	0.016	0.012	0.002	0.002	0.003	0.004	0.006	0.004	0.016	0.002	0.006
NO3-N+NO2-N		0.57	0.58	1.0	0.65	0.46	0.37	0.54	0.84	0.70	0.57	0.61	0.53	1.0	0.37	0.62
ふっ素	mg/L		0.13			0.20				0.18		0.15		0.20	0.13	0.17
ほう素	mg/L					< 0.1								< 0.1	< 0.1	< 0.1
1,4-ジオキサン	mg/L					< 0.005								< 0.005	< 0.005	< 0.005
p-シクロヘンゼン	mg/L					< 0.02								< 0.02	< 0.02	< 0.02
アンチモン	mg/L															
塩化ビニルモノマー	mg/L															
エビクロボトリン	mg/L															
全マンガン	mg/L															
ウラン	mg/L															
クロホルム	mg/L					< 0.0006								< 0.0006	< 0.0006	< 0.0006
フェノール	mg/L					< 0.001								< 0.001	< 0.001	< 0.001
ホルムアルデヒド	mg/L					< 0.1								< 0.1	< 0.1	< 0.1
NH4-N	(アンモニア態窒素)	0.02	0.03	0.02	< 0.01	0.01	0.02	< 0.01	< 0.01	< 0.01	0.01	0.02	< 0.01	0.03	< 0.01	0.02
org-N	(有機態窒素)	0.06	0.17	0.08	0.12	0.10	0.17	0.21	0.03	0.02	0.05	0.08	0.10	0.21	0.02	0.10
PO4-P	(りん酸塩りん)															
塩化物イオン	mg/L															
MBAS	(5日間の生物学的酸素需要量)	0.03	< 0.02	0.02	0.04	0.03	0.06	0.06	0.03	0.03	0.03	0.02	0.02	0.06	< 0.02	0.03
糞便性大腸菌群数	個/100ml															
D-COD	(20日間の生物学的酸素需要量)															
D-TOC	(20日間の全有機炭素)															
P-TOC	(5日間の全有機炭素)															
TOC	(全有機炭素)															
油分	mg/L															
EC	μ S/cm	81	86	130	66	110	110	110	120	93	88	97	72	130	66	97

(2) 平成24年度 環境基準設定河川水質調査結果表

平成24年度 多羅川

		0425	0508	0605	0709	0806	0904	1009	1113	1203	0107	0212	0305	最大値	最小値	平均値		
一般項目	採水月日																	
	採水時刻	開始時	1045	1101	1045	1042	1040	1025	1025	1043	1043	1025	0902	1030				
	天候		晴	晴	曇	晴	晴	晴	晴	晴	晴	晴	晴	晴				
	採水位置		流心	流心	流心	流心	流心	流心	流心	流心	流心	流心	流心	流心				
一般項目	気温	℃	17.8	19.0	18.3	25.0	27.8	25.1	20.2	12.6	7.5	7.1	3.8	9.1	27.8	3.8	16.1	
	水温	℃	18.0	18.5	17.5	23.2	23.1	23.6	19.4	13.8	10.8	8.9	7.9	9.0	23.6	7.9	16.1	
	流量	m <sup>3</sup> /s	0.058	0.016	0.026	0.057	0.009	0.057	0.178	0.202	0.029	0.014	0.045	0.085	0.202	0.009	0.065	
	透視度	cm	> 50	> 50	> 50	> 50	> 50	> 50	> 50	> 50	> 50	> 50	> 50	> 50	> 50	> 50	> 50	
生活環境項目	pH	(水素イオン濃度)	6.9	7.1	6.6	7.4	7.2	7.4	6.9	6.8	7.0	7.1	7.0	7.5	7.5	6.6	7.1	
	DO	(溶解酸素)	mg/L	11	9.3	9.9	8.9	8.8	9.3	9.4	10	11	12	12	12	8.8	10	
	BOD	(5日間20℃培養酸素消費量)	mg/L	1.4	0.9	1.4	0.9	1.2	1.2	1.5	1.0	1.1	1.5	1.0	0.7	1.5	0.7	1.2
	COD	(化学的酸素消費量)	mg/L	2.5	2.4	2.3	1.9	1.2	2.0	1.9	1.9	1.9	1.6	1.2	2.1	2.5	1.2	1.9
	SS	(浮遊物質質量)	mg/L	< 1	< 1	< 1	1	< 1	2	< 1	< 1	< 1	< 1	< 1	2	< 1	1	
	大腸菌群数	MPN/100ml	540	1700	1100	11000	4900	54000	2600	2800	4800	1700	1100	2200	54000	540	7400	
	T-N	(全窒素)	mg/L	0.85	1.2	1.7	0.81	1.5	1.1	1.2	1.1	1.1	1.0	0.79	1.70	0.79	1.1	
	T-P	(全りん)	mg/L	0.012	0.004	0.013	0.012	0.012	0.013	0.007	0.010	0.006	0.010	0.012	0.006	0.013	0.004	0.010
	全亜鉛	mg/L	0.012	0.010	0.012	0.006	0.012	0.011	0.008	0.009	0.011	0.008	0.009	0.013	0.013	0.006	0.010	
	健康項目	ガドリウム	mg/L					< 0.0003								< 0.0003	< 0.0003	< 0.0003
全シアン		mg/L					< 0.1								< 0.1	< 0.1	< 0.1	
鉛		mg/L					< 0.005								< 0.005	< 0.005	< 0.005	
六価クロム		mg/L					< 0.02								< 0.02	< 0.02	< 0.02	
砒素		mg/L					< 0.005								< 0.005	< 0.005	< 0.005	
総水銀		mg/L					< 0.0005								< 0.0005	< 0.0005	< 0.0005	
アルキル水銀		mg/L																
PCB		mg/L					< 0.0005								< 0.0005	< 0.0005	< 0.0005	
ジクロロタン		mg/L					< 0.002					< 0.002			< 0.002	< 0.002	< 0.002	
四塩化炭素		mg/L					< 0.0002					< 0.0002			< 0.0002	< 0.0002	< 0.0002	
1,2-ジクロロエタン		mg/L					< 0.0004					< 0.0004			< 0.0004	< 0.0004	< 0.0004	
1,1-ジクロロエチレン		mg/L					< 0.002					< 0.002			< 0.002	< 0.002	< 0.002	
シス-1,2-ジクロロエチレン		mg/L					< 0.002					< 0.002			< 0.002	< 0.002	< 0.002	
1,1,1-トリクロロエタン		mg/L					< 0.1					< 0.1			< 0.1	< 0.1	< 0.1	
1,1,2-トリクロロエタン		mg/L					< 0.0006					< 0.0006			< 0.0006	< 0.0006	< 0.0006	
トリクロロエチレン		mg/L					< 0.003					< 0.003			< 0.003	< 0.003	< 0.003	
テトラクロロエチレン		mg/L					< 0.001					< 0.001			< 0.001	< 0.001	< 0.001	
1,3-ジクロロプロペン		mg/L					< 0.0002					< 0.0002			< 0.0002	< 0.0002	< 0.0002	
チウラム		mg/L					< 0.0006								< 0.0006	< 0.0006	< 0.0006	
シマジン		mg/L					< 0.0003								< 0.0003	< 0.0003	< 0.0003	
チオベンカルブ		mg/L					< 0.002								< 0.002	< 0.002	< 0.002	
ベンゼン		mg/L					< 0.001					< 0.001			< 0.001	< 0.001	< 0.001	
ゼレン		mg/L					< 0.002								< 0.002	< 0.002	< 0.002	
NO3-N		(硝酸態窒素)	mg/L	0.75	1.0	1.9	0.65	1.7	0.93	0.97	1.0	1.0	0.99	0.97	0.63	1.9	0.63	1.0
NO2-N		(亜硝酸態窒素)	mg/L	0.007	0.004	0.002	0.003	0.007	0.011	0.002	0.004	0.003	0.005	0.002	0.003	0.011	0.002	0.004
NO3-N+NO2-N			mg/L	0.76	1.0	1.9	0.65	1.7	0.94	0.97	1.0	1.0	1.0	0.97	0.63	1.9	0.63	1.0
ふっ素		mg/L		0.11			0.10			0.10			0.11		0.11	0.10	0.11	
ほう素		mg/L					< 0.1								< 0.1	< 0.1	< 0.1	
1,4-ジオキサン		mg/L					< 0.005								< 0.005	< 0.005	< 0.005	
長年測定項目		p-シクロヘンゼン	mg/L				< 0.02								< 0.02	< 0.02	< 0.02	
	アンチモン	mg/L																
	塩化ビニルモノマー	mg/L																
	エヒクロロトリリン	mg/L																
	全マンガン	mg/L																
	ウラン	mg/L																
	クロホルム	mg/L					< 0.0006								< 0.0006	< 0.0006	< 0.0006	
長年測定項目	フェノール	mg/L				< 0.001								< 0.001	< 0.001	< 0.001		
	ホルムアルデヒド	mg/L				< 0.1								< 0.1	< 0.1	< 0.1		
その他項目	NH4-N	(アンモニウム態窒素)	mg/L	0.02	0.01	0.01	0.01	< 0.01	0.03	< 0.01	< 0.01	0.01	0.02	< 0.01	0.01	0.03	< 0.01	0.01
	org-N	(有機態窒素)	mg/L	0.07	0.19	< 0.01	0.15	< 0.01	0.13	0.22	0.09	0.09	0.08	0.02	0.15	0.22	< 0.01	0.10
	PO4-P	(りん酸塩りん)	mg/L															
	塩化物イオン	mg/L																
	MBAS	(5分間20℃培養時)	mg/L	0.06	0.02	< 0.02	0.07	0.05	0.04	0.04	0.04	0.03	0.03	0.04	0.04	0.07	< 0.02	0.04
	糞便性大腸菌群数	個/100ml																
	D-COD	(20℃5日間培養時)	mg/L															
	D-TOC	(溶解性有機炭素)	mg/L															
	P-TOC	(粒子性有機炭素)	mg/L															
	TOC	(全有機炭素)	mg/L															
	油分	mg/L																
	EC	μ S/cm	120	170	200	100	200	160	140	150	140	140	140	130	200	100	150	

(2) 平成24年度 環境基準設定河川水質調査結果表

平成24年度 千丈川

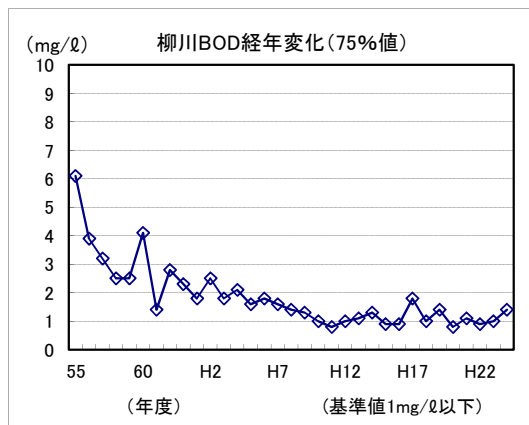
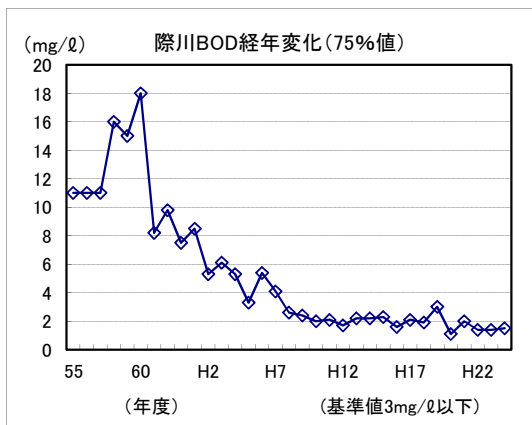
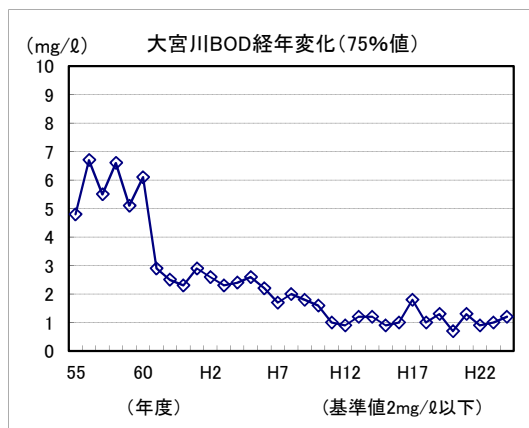
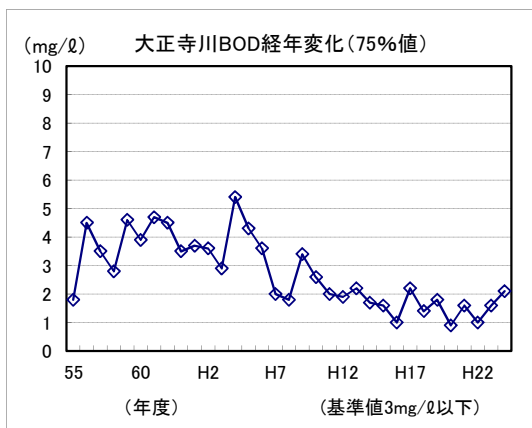
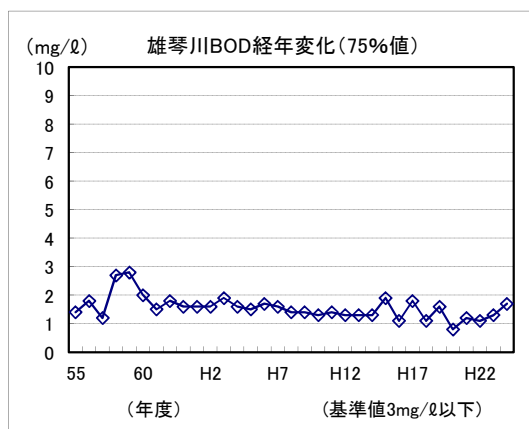
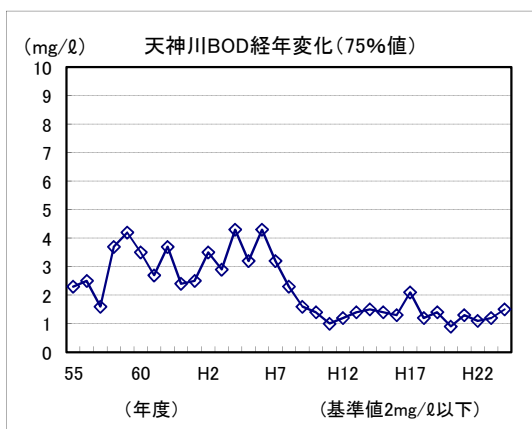
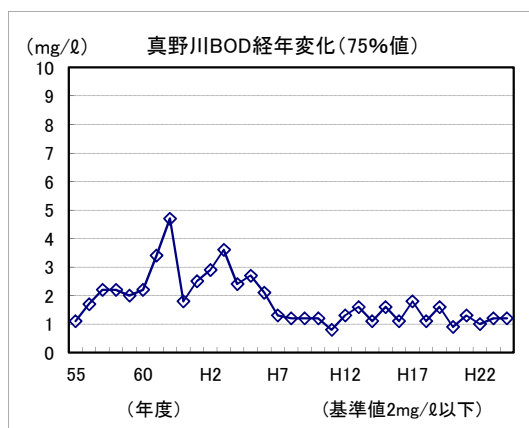
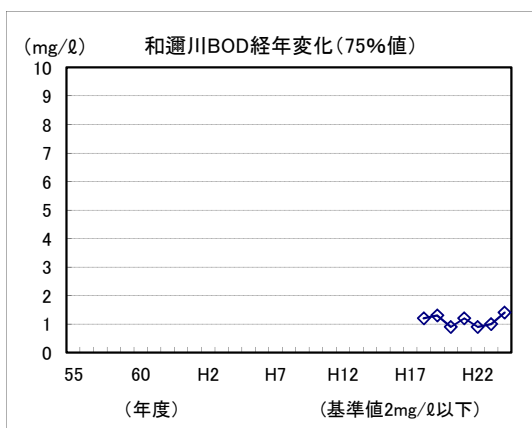
		0425	0508	0605	0709	0806	0904	1009	1113	1203	0107	0212	0305	最大値	最小値	平均値		
一般項目	採水月日																	
	採水時刻	開始時	1035	1050	1033	1027	1027	1012	1015	1033	1032	1017	0927	1020				
	天候		晴	晴	曇	晴	晴	晴	晴	晴	晴	晴	晴	曇				
	採水位置		流心	流心	流心	流心	流心	流心	流心	流心	流心	流心	流心	流心				
一般項目	気温	℃	18.0	19.0	18.1	25.5	28.3	25.2	19.2	12.3	7.3	6.5	3.9	7.1	28.3	3.9	15.9	
	水温	℃	16.5	16.0	17.8	19.2	25.1	23.8	19.1	13.0	8.2	6.8	5.5	6.9	25.1	5.5	14.8	
	流量	m <sup>3</sup> /s	0.288	0.082	0.037	0.374	0.085	0.095	0.101	0.141	0.074	0.073	0.078	0.114	0.374	0.037	0.126	
	透視度	cm	> 50	> 50	> 50	> 50	> 50	> 50	> 50	> 50	> 50	> 50	> 50	> 50	> 50	> 50	> 50	
生活環境項目	pH	(水素イオン濃度)	8.0	7.4	7.3	7.4	8.5	8.7	6.9	7.7	7.7	7.0	7.8	8.7	6.9	7.6		
	DO	(溶解酸素)	mg/L	10	9.8	9.3	9.3	8.2	9.0	9.4	9.9	11	12	11	12	8.2	10	
	BOD	(5日間の生物学的酸素消費量)	mg/L	< 0.5	1.0	1.4	1.2	1.2	0.7	1.2	0.8	1.2	1.0	0.9	1.2	1.4	< 0.5	1.0
	COD	(化学的酸素消費量)	mg/L	2.7	2.7	2.2	2.2	1.7	1.8	2.0	1.6	1.5	1.7	1.2	1.4	2.7	1.2	1.9
	SS	(浮遊物質)	mg/L	4	6	4	14	2	3	2	1	< 1	< 1	< 1	1	14	< 1	3
	大腸菌群数	MPN/100ml	330	1700	2200	4900	1700	7000	2200	2200	6400	1100	700	1400	7000	330	2700	
	T-N	(全窒素)	mg/L	0.75	0.90	0.94	0.73	0.87	0.71	0.94	0.89	1.1	0.99	0.93	0.87	1.1	0.71	0.89
	T-P	(全りん)	mg/L	0.026	0.029	0.046	0.028	0.037	0.030	0.020	0.021	0.017	0.019	0.014	0.013	0.046	0.013	0.025
	全亜鉛	mg/L	0.003	0.006	0.004	0.004	0.004	0.010	0.003	0.002	0.004	0.003	0.003	0.004	0.010	0.002	0.004	
	健康項目	カドミウム	mg/L					< 0.0003								< 0.0003	< 0.0003	< 0.0003
全シアン		mg/L					< 0.1								< 0.1	< 0.1	< 0.1	
鉛		mg/L					< 0.005								< 0.005	< 0.005	< 0.005	
六価クロム		mg/L					< 0.02								< 0.02	< 0.02	< 0.02	
砒素		mg/L					< 0.005								< 0.005	< 0.005	< 0.005	
総水銀		mg/L					< 0.0005								< 0.0005	< 0.0005	< 0.0005	
アルキル水銀		mg/L																
PCB		mg/L					< 0.0005								< 0.0005	< 0.0005	< 0.0005	
ジクロロタン		mg/L					< 0.002					< 0.002			< 0.002	< 0.002	< 0.002	
四塩化炭素		mg/L					< 0.0002					< 0.0002			< 0.0002	< 0.0002	< 0.0002	
1,2-ジクロロエタン		mg/L					< 0.0004					< 0.0004			< 0.0004	< 0.0004	< 0.0004	
1,1-ジクロロエチレン		mg/L					< 0.002					< 0.002			< 0.002	< 0.002	< 0.002	
シス-1,2-ジクロロエチレン		mg/L					< 0.002					< 0.002			< 0.002	< 0.002	< 0.002	
1,1,1-トリクロロエタン		mg/L					< 0.1					< 0.1			< 0.1	< 0.1	< 0.1	
1,1,2-トリクロロエタン		mg/L					< 0.0006					< 0.0006			< 0.0006	< 0.0006	< 0.0006	
トリクロロエチレン		mg/L					< 0.003					< 0.003			< 0.003	< 0.003	< 0.003	
テトラクロロエチレン		mg/L					< 0.001					< 0.001			< 0.001	< 0.001	< 0.001	
1,3-ジクロロプロペン		mg/L					< 0.0002					< 0.0002			< 0.0002	< 0.0002	< 0.0002	
チウラム		mg/L					< 0.0006								< 0.0006	< 0.0006	< 0.0006	
シマジン		mg/L					< 0.0003								< 0.0003	< 0.0003	< 0.0003	
チオベンカルブ		mg/L					< 0.002								< 0.002	< 0.002	< 0.002	
ベンゼン		mg/L					< 0.001					< 0.001			< 0.001	< 0.001	< 0.001	
ゼレン		mg/L					< 0.002								< 0.002	< 0.002	< 0.002	
NO3-N		(硝酸態窒素)	mg/L	0.63	0.75	0.95	0.65	0.92	0.50	0.72	0.85	0.97	0.90	0.83	0.78	0.97	0.50	0.79
NO2-N		(亜硝酸態窒素)	mg/L	0.002	0.002	0.002	0.002	0.011	0.007	0.002	0.001	0.001	0.001	0.003	0.002	0.011	0.001	0.003
NO3-N+NO2-N			mg/L	0.63	0.75	0.95	0.65	0.93	0.51	0.72	0.85	0.97	0.90	0.83	0.78	0.97	0.51	0.79
ふっ素		mg/L			0.18			0.22			0.19			0.18		0.22	0.18	0.19
ほう素		mg/L					< 0.1								< 0.1	< 0.1	< 0.1	
1,4-ジオキサン		mg/L					< 0.005								< 0.005	< 0.005	< 0.005	
長年測定項目		p-シクロヘンゼン	mg/L					< 0.02							< 0.02	< 0.02	< 0.02	
		アンチモン	mg/L															
		塩化ビニルモノマー	mg/L															
	エヒクロロトリリン	mg/L																
	全マンガン	mg/L																
	ウラン	mg/L																
	クロホルム	mg/L					< 0.0006								< 0.0006	< 0.0006	< 0.0006	
長年測定項目	フェノール	mg/L					< 0.001							< 0.001	< 0.001	< 0.001		
	ホルムアルデヒド	mg/L					< 0.1							< 0.1	< 0.1	< 0.1		
	NH4-N	(アンモニウム態窒素)	mg/L	0.02	0.02	0.01	0.02	0.02	0.02	< 0.01	< 0.01	< 0.01	0.03	< 0.01	< 0.01	0.03	< 0.01	0.02
	org-N	(有機態窒素)	mg/L	0.10	0.13	< 0.01	0.06	< 0.01	0.18	0.21	0.03	0.12	0.06	0.09	0.08	0.21	< 0.01	0.09
	PO4-P	(りん酸塩りん)	mg/L															
	塩化物イオン	mg/L																
	MBAS	(5日間の生物学的酸素消費量)	mg/L	0.03	0.02	0.02	0.03	0.02	0.05	0.03	0.03	< 0.02	< 0.02	0.04	0.05	0.05	< 0.02	0.03
その他項目	糞便性大腸菌群数	個/100ml																
	D-COD	(5日間の生物学的酸素消費量)	mg/L															
	D-TOC	(溶解性全有機炭素)	mg/L															
	P-TOC	(粒子性全有機炭素)	mg/L															
	TOC	(全有機炭素)	mg/L															
	油分	mg/L																
	EC	μ S/cm	100	110	150	100	160	130	130	130	120	120	120	110	160	100	120	

## (2) 平成24年度 環境基準設定河川水質調査結果表

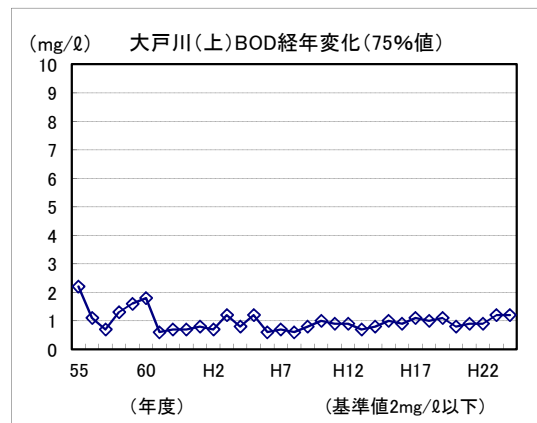
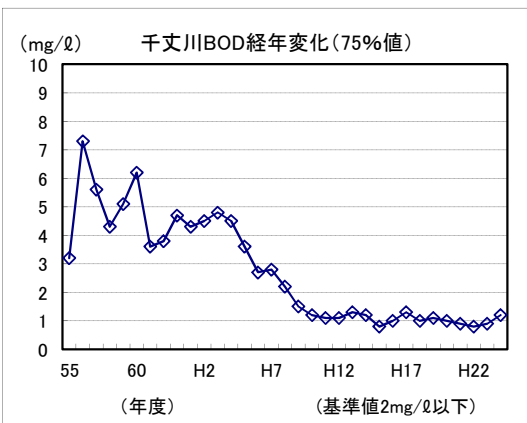
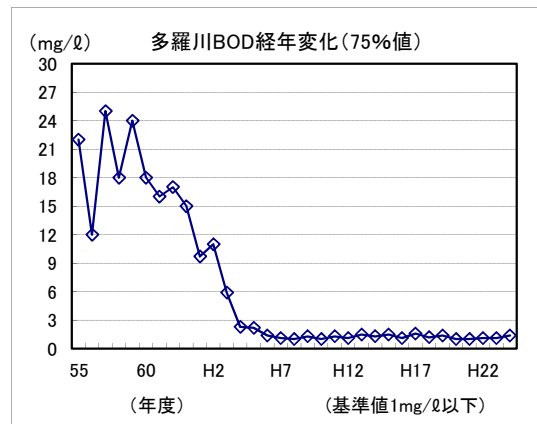
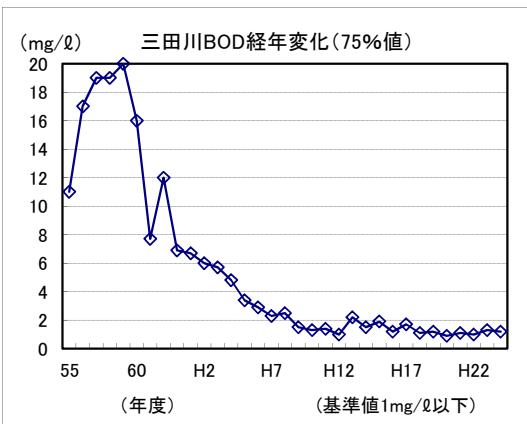
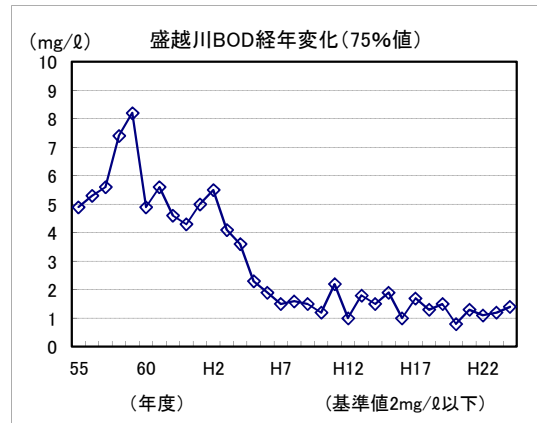
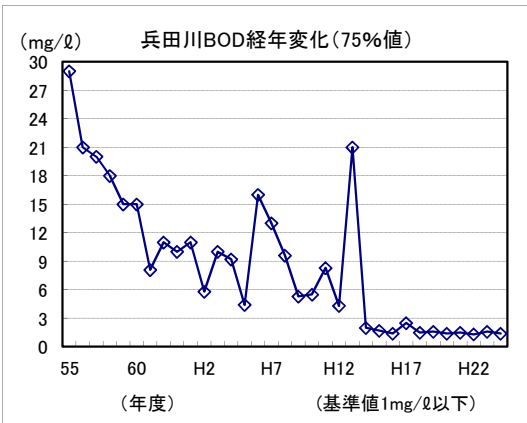
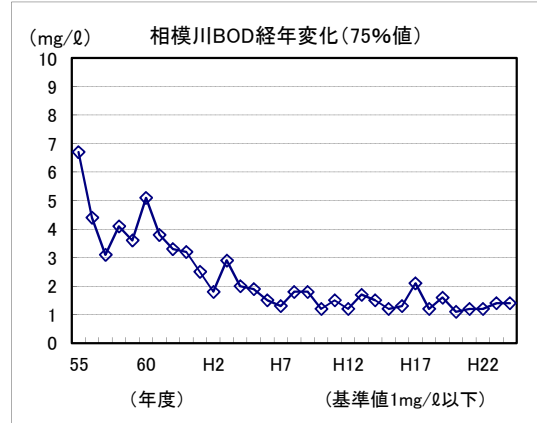
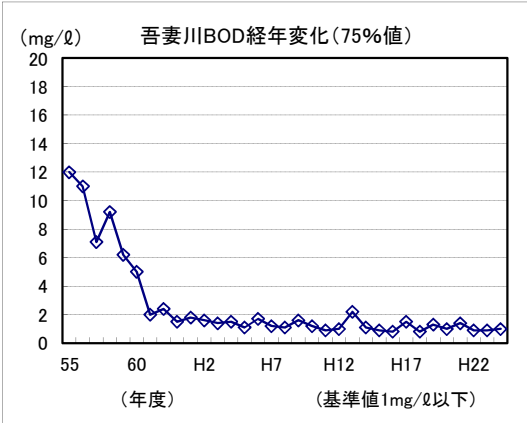
平成24年度 大石川

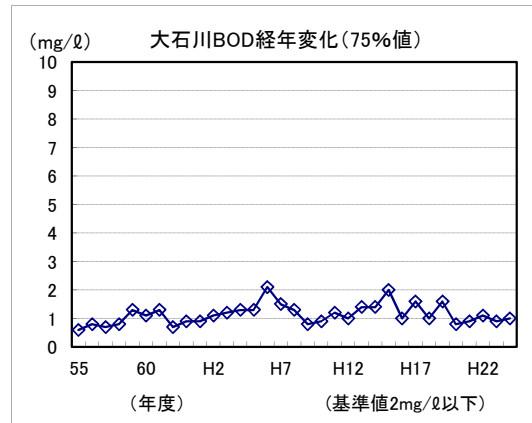
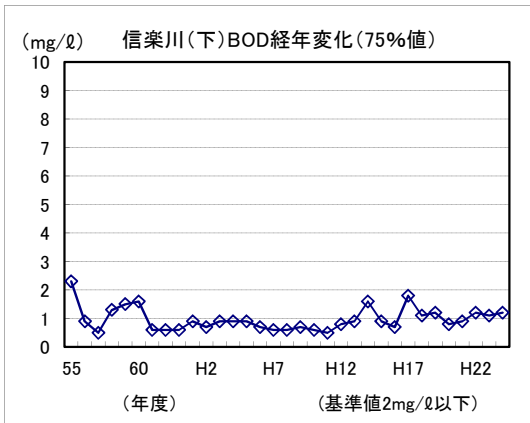
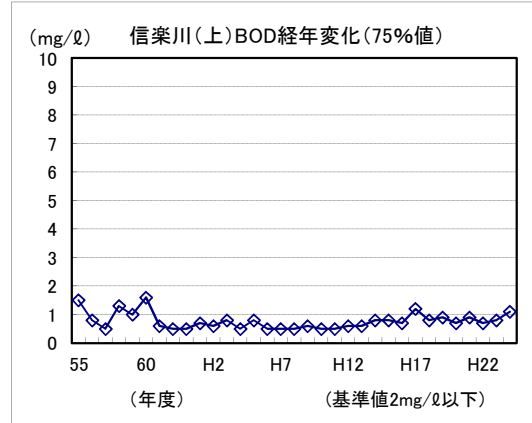
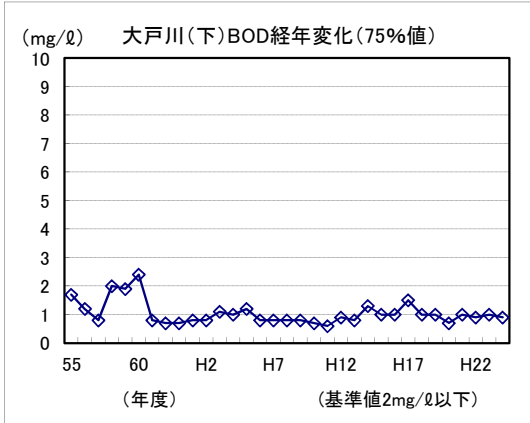
		0425	0508	0605	0709	0806	0904	1009	1113	1203	0107	0212	0305	最大値	最小値	平均値		
一般項目	採水月日																	
	採水時刻	開始時	1003	1006	1004	0955	0936	0944	0945	0948	1003	0954	0951	0954				
	天候		晴	晴	曇	晴	晴	曇	晴	晴	晴	晴	曇					
	採水位置		流心	流心	流心	流心	流心	流心	流心	流心	流心	流心	流心	流心				
一般項目	気温	℃	18.0	18.0	18.3	25.0	28.1	24.5	22.6	10.7	7.2	5.9	5.5	6.8	28.1	5.5	15.9	
	水温	℃	14.5	15.0	17.4	19.3	25.7	23.7	17.8	10.8	6.8	3.9	3.9	4.9	25.7	3.9	13.6	
	流量	m <sup>3</sup> /s	0.609	0.339	0.170	2.090	0.277	0.468	0.555	0.580	0.319	0.464	0.431	1.816	2.090	0.170	0.677	
	透視度	cm	> 50	> 50	> 50	> 50	> 50	> 50	> 50	> 50	> 50	> 50	> 50	> 50	> 50	> 50	> 50	
生活環境項目	pH	(水素イオン濃度)	7.1	8.5	7.3	7.4	6.7	8.2	7.8	8.5	7.8	7.3	6.8	7.6	8.5	6.7	7.6	
	DO	(溶解酸素)	mg/L	11	11	9.6	8.8	8.1	8.2	9.4	10	11	13	12	13	8.1	10	
	BOD	(5日間20℃培養酸素消費量)	mg/L	0.6	0.9	1.5	1.3	0.9	0.8	0.9	0.8	1.1	0.8	1.0	0.9	1.5	0.6	1.0
	COD	(化学的酸素消費量)	mg/L	3.5	3.3	2.6	3.1	2.1	2.5	2.0	2.7	1.9	1.5	1.7	1.6	3.5	1.5	2.4
	SS	(浮遊物質質量)	mg/L	3	2	3	3	2	3	< 1	< 1	< 1	< 1	1	3	< 1	2	
	大腸菌群数	MPN/100ml	2600	3300	1400	1400	1100	3500	2800	1700	520	520	1100	1300	3500	520	1800	
	T-N	(全窒素)	mg/L	0.82	0.82	0.93	0.99	0.71	0.86	0.88	0.86	0.90	0.81	0.73	0.89	0.99	0.71	0.85
	T-P	(全りん)	mg/L	0.030	0.043	0.038	0.029	0.047	0.034	0.024	0.034	0.052	0.022	0.025	0.016	0.052	0.016	0.033
	全亜鉛	mg/L	0.003	0.005	0.002	0.003	0.003	0.010	0.002	0.002	0.002	0.003	0.004	0.006	0.010	0.002	0.004	
	健康項目	カドミウム	mg/L					< 0.0003								< 0.0003	< 0.0003	< 0.0003
全シアン		mg/L					< 0.1								< 0.1	< 0.1	< 0.1	
鉛		mg/L					< 0.005								< 0.005	< 0.005	< 0.005	
六価クロム		mg/L					< 0.02								< 0.02	< 0.02	< 0.02	
砒素		mg/L					< 0.005								< 0.005	< 0.005	< 0.005	
総水銀		mg/L					< 0.0005								< 0.0005	< 0.0005	< 0.0005	
アルキル水銀		mg/L																
PCB		mg/L					< 0.0005								< 0.0005	< 0.0005	< 0.0005	
ジクロロタン		mg/L					< 0.002					< 0.002			< 0.002	< 0.002	< 0.002	
四塩化炭素		mg/L					< 0.0002					< 0.0002			< 0.0002	< 0.0002	< 0.0002	
1,2-ジクロロエタン		mg/L					< 0.0004					< 0.0004			< 0.0004	< 0.0004	< 0.0004	
1,1-ジクロロエチレン		mg/L					< 0.002					< 0.002			< 0.002	< 0.002	< 0.002	
シス-1,2-ジクロロエチレン		mg/L					< 0.002					< 0.002			< 0.002	< 0.002	< 0.002	
1,1,1-トリクロロエタン		mg/L					< 0.1					< 0.1			< 0.1	< 0.1	< 0.1	
1,1,2-トリクロロエタン		mg/L					< 0.0006					< 0.0006			< 0.0006	< 0.0006	< 0.0006	
トリクロロエチレン		mg/L					< 0.003					< 0.003			< 0.003	< 0.003	< 0.003	
テトラクロロエチレン		mg/L					< 0.001					< 0.001			< 0.001	< 0.001	< 0.001	
1,3-ジクロロプロペン		mg/L					< 0.0002					< 0.0002			< 0.0002	< 0.0002	< 0.0002	
チウラム		mg/L					< 0.0006								< 0.0006	< 0.0006	< 0.0006	
シマジン		mg/L					< 0.0003								< 0.0003	< 0.0003	< 0.0003	
チオベンカルブ		mg/L					< 0.002								< 0.002	< 0.002	< 0.002	
ベンゼン		mg/L					< 0.001						< 0.001		< 0.001	< 0.001	< 0.001	
セレン		mg/L					< 0.002								< 0.002	< 0.002	< 0.002	
NO3-N		(硝酸態窒素)	mg/L	0.67	0.68	0.79	0.91	0.71	0.64	0.69	0.79	0.88	0.77	0.70	0.72	0.91	0.64	0.75
NO2-N		(亜硝酸態窒素)	mg/L	0.002	0.002	0.002	0.001	0.010	0.008	0.001	0.001	0.001	0.001	0.001	0.002	0.010	0.001	0.003
NO3-N+NO2-N			mg/L	0.67	0.68	0.79	0.91	0.72	0.65	0.69	0.79	0.88	0.77	0.70	0.72	0.91	0.65	0.75
ふっ素		mg/L		< 0.08			0.09				< 0.08				0.09	< 0.08	0.08	
ほう素		mg/L					< 0.1								< 0.1	< 0.1	< 0.1	
1,4-ジオキサン		mg/L					< 0.005								< 0.005	< 0.005	< 0.005	
環境基準項目		p-シクロヘンゼン	mg/L					< 0.02								< 0.02	< 0.02	< 0.02
	アンチモン	mg/L																
	塩化ビニルモノマー	mg/L																
	エヒクロロトリリン	mg/L																
	全マンガ	mg/L																
	ウラン	mg/L																
	クロホルム	mg/L					< 0.0006								< 0.0006	< 0.0006	< 0.0006	
環境基準項目	フェノール	mg/L					< 0.001								< 0.001	< 0.001	< 0.001	
	ホルムアルデヒド	mg/L					< 0.1								< 0.1	< 0.1	< 0.1	
その他項目	NH4-N	(アンモニア態窒素)	mg/L	< 0.01	0.02	0.02	0.01	0.02	0.03	< 0.01	< 0.01	< 0.01	< 0.01	< 0.01	0.03	< 0.01	0.01	
	org-N	(有機態窒素)	mg/L	0.14	0.12	0.12	0.07	< 0.01	0.18	0.18	0.06	0.01	0.03	0.02	0.16	< 0.01	0.09	
	PO4-P	(りん酸塩りん)	mg/L															
	塩化物イオン	mg/L																
	MBAS	(5分間20℃培養時)	mg/L	0.02	0.03	0.03	0.04	0.03	0.05	0.03	0.03	< 0.02	0.02	0.02	0.05	< 0.02	0.03	
	糞便性大腸菌群数	個/100ml																
	D-COD	(5分間20℃培養時)	mg/L															
	D-TOC	(5分間20℃培養時)	mg/L															
	P-TOC	(5分間20℃培養時)	mg/L															
	油分	(全有機炭素)	mg/L															
EC	μ S/cm	100	100	120	79	110	110	110	110	120	100	100	98	98	120	79	100	

### (3) BOD75%値の経年変化









## 9 照会課一覧(所属対照表)

番号	部 課 名	番号	部 課 名
1	政策調整部 企画調整課	31	都市計画部 開発調整課
2	総務部 総務課	32	都市計画部 建築指導課
3	総務部 財政課	33	建設部 交通・建設監理課
4	総務部 管財課	34	建設部 広域事業調整課
5	総務部 契約検査課	35	建設部 道路建設課
6	市民部 自治協働課	36	建設部 道路管理課
7	市民部 文化・青少年課	37	建設部 建築課
8	市民部 消費生活センター	38	建設部 河川課
9	福祉子ども部 福祉政策課	39	出納室
10	福祉子ども部 児童クラブ課	40	市民病院 病院総務課
11	福祉子ども部 保育課	41	企業局 企業総務課
12	健康保険部 健康長寿課	42	企業局 料金課
13	健康保険部 保健所 衛生課	43	企業局 営業開発課
14	産業観光部 産業政策課	44	企業局 ガス販売促進課
15	産業観光部 観光振興課	45	企業局 水道計画管理課
16	産業観光部 農林水産課	46	企業局 下水道計画管理課
17	産業観光部 田園づくり振興課	47	企業局 下水道整備課(下水道雨水対策室)
18	産業観光部 公設地方卸売市場	48	企業局 水再生センター
19	環境部 環境政策課	49	教育委員会 教育総務課
20	環境部 廃棄物減量推進課	50	教育委員会 学校教育課
21	環境部 産業廃棄物対策課	51	教育委員会 生涯学習課
22	環境部 不法投棄対策課	52	教育委員会 学校保健体育課
23	環境部 施設整備課	53	教育委員会 市民スポーツ課
24	環境部 環境美化センター	54	教育委員会 文化財保護課
25	環境部 北部クリーンセンター	55	教育委員会 歴史博物館
26	環境部 大津クリーンセンター	56	教育委員会 生涯学習センター
27	環境部 衛生プラント	57	教育委員会 科学館
28	都市計画部 都市計画課	58	教育委員会 教育センター
29	都市計画部 市街地整備課	59	教育委員会 葛川少年自然の家
30	都市計画部 公園緑地課	60	消防局 消防総務課

(平成25年4月1日現在)

※環境基本計画に基づく施策推進所属名を表示していますが、本年度実施事業のないところも番号付番しています。文章最後に施策所属名を番号で示しています。