

Harap maklum jika ada kemungkinan cara memilah ini akan berubah.

Tolong ditempel ditempat yang mudah dilihat.

## Kehidupan,sampah dan daur ulang



# Cara memilah • membuang

Jam untuk membuang sampah ditetapkan dari jam 5.00 sampai 8.30 pagi.

Sampah yang dibuang (kecuali sampah kertas) harus dimasukkan ke dalam kantong plastik(yang ditentukan Kotapraja Ohtsu), dibuang sesudah bagian atas diikat dengan ketat. Banyaknya sampah yang boleh dibawa satu kali 2 helai kantong plastik yang ukuranya 45 liter(sebagai pedomannya).



### 分け方

#### Cara memilah

### 出し方

#### Cara membuang

#### Sampah

##### Sampah yang bisa dibakar

●Sampah basah ●karet,barang yang terbuat dari kulit, barang serat dan sejenisnya ●sampah dari bahan kayu ●kertas dan sejenisnya ●barang plastik ●Plastik pembungkus yang kotor dari bermacam-macam wadah ●korek api sekali pakai ●Sampah yang lain seperti perawatan medis di rumah (Untuk alat suntik atau barang yang mungkin akan menular,tolong tanya ke institusi medis.)



tolong dimasukkan ke dalam kantong plastik yang ditentukan Kotapraja Ohtsu sesudah dipotong sampai panjangnya kurang dari 40cm dan tebalnya kurang dari 5cm

◆Untuk sampah basah, tolong dikeringkan dulu dengan baik ◆dipotong sampai panjangnya kurang dari 40cm dan tebalnya kurang dari 5cm, lalu dimasukkan ke dalam kantong kotapraja Ohtsu. ◆Nampak nakanan harus dibawa kembali kepada toko penjualnya. ◆Untuk kain tua dan sejenisnya tolong berusaha supaya bisa dibuang dalam Kegiatan Pengumpulan ◆Barang Bekas secara massal di daerah setempat. Kertas dll. harus dibuang pada hari Kegiatan Pengumpulan Barang Bekas, Secara Massal di daerah setempat atau pada hari "Sampah Kertas".

Seminggu 2 kali

hari dalam minggu

##### Sampah yang tidak bisa dibakar

●Barang keramik dsb. ●kaca ●bola lampu, lampu neon dsb ●seperti payung, benda tajam, genting, tutup botol dari logam, kabel Listrik dll ●barang terpecah-pecah, peralatan Listrik untuk rumah tangga yang kecil, barang logam yang kecil ●botol kosmetik dsb.



◆Benda tajam atau pecahan kaca, dsb. harus ditangani dengan hati-hati supaya selamat, misalnya dibungkus dengan kertas. ◆Bola lampu, lampu neon sebaiknya dibuang sesudah dibungkus dengan kertas atau dimasukkan lagi ke dalam karton yang dipkai ketika dibeli. ◆Alat-alat listrik kecil untuk rumah tangga,ambil dulu baterai dll.

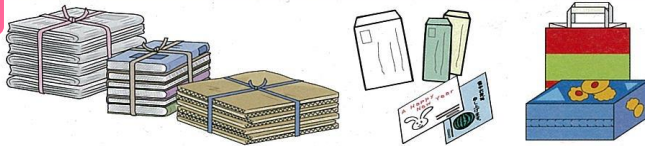
sebulan sekali

yang ke-

hari dalam minggu

##### Sampah kertas

●Sampah kertas koran ●majalah, bermacam-macam kertas ●kartus



◆Tolong dipilah ke dalam tiga macam yaitu koran, majalah/bermacam-macam kertas dan kartus,lalu dibuang sesudah diikat secara silang. ◆Kalau ada yang susah diikat,sebaiknya dibuang sesudah dimasukkan lagi ke dalam kantong kertas dan diikat dengan tali. ◆Janganlah pakai kantong plastik yang ditentukan Kotapraja Ohtsu atau kantong lain.

sebulan 2 kali

yang ke-

hari dalam minggu

##### Barang pembungkus plastik

Yang bertanda PLA dan belum kotor



◆Barang buatan plastik yang masih kotor,meskipun dicuci(baskom, Tupperware dll.) boleh dibuang bersama "sampah yang bisa dibakar" ◆Untuk nampak makanan, tolong bawa ke tempat pengumpulan di kotak yang ada Di depan pasar swalayan dll.

Seminggu sekali

##### Kaleng

●Makanan kalengan , kue kalengan , susu kalengan ●Kaleng aluminium dan baja untuk minuman ●Kaleng semprotan,kaeleng aerosol , tabung untuk kompor gas portabel



◆Karena kaleng semprotan, kaleng aerosol dan tabung gas portabel tersebut mungkin menjadi penyebab kebakaran di mobil yang membawa sampah ,tolong buang sesudah isinya dikeluarkan sampai habis. ◆Tolong cuci bagian dalamnya dengan air. ◆Kaleng aluminium sebaiknya dibuang ditempat Pengumpulan Kembali Sampah Daur Ulang Massal setempat.

sebulan 2 kali

yang pertama

yang ke-3

hari dalam minggu

##### Botol

●Botol kaca untuk minuman,makanan,bumbu masak. ●Baterai kecil yang dikembalikan ke toko pengecer(yang bekerja sama untuk pengumpulan) bisa dibuang pada "Hari Sampah Botol".



◆Botol bir atau sake (1.8 liter) sebaiknya dikembalikan ke toko penjualnya. ◆Label botol yang susah dilepaskan tidak usah dipaksa. ◆Tolong cuci bagian dalam botol. ◆Botol yang berisi cairan yang tidak boleh diminum,misalnya botol kosmetik,boleh dibuang bersama sampah yang tidak bisa dibakar. ◆Baterai kecil yang bisa diisi ulang sebaiknya dibuang dalam kantong plastik yang lain dengan botol. ◆Bagian terminal logam sebaiknya dibuang sesudah diisolasi dengan lakban.

sebulan sekali

yang ke-

hari dalam minggu

##### Botol plastik

●Wadah minuman, alkohol.SHOUYU(kecap).MIRIN dll.



◆Silakan diremukkan agar volumenya berkurang.

Penjelasan mengenai tutup dan labelnya,tolong baca keterangan "Bungkusan Wadah"yang tersebut di bawah ini.

sebulan 2 kali

yang ke-2

yang ke-4

hari dalam minggu

##### Karton susu • Baterai kering

●Karton susu ●Baterai kering

◆Karton susu harus dicuci dulu,dan diratakan seperti papan,lalu sesudah dikeringkan,dibawa ke setiap "Pusat Wargakota Ohtsu" dan dibuang di kotak pengumpulan. ◆Karton susu yang berlapis aluminium harus dibuang pada "Hari Sampah yang bisa dibakar. ◆Baterai kering yang berbentuk silinder sebaiknya dibawa dan dimasukkan ke kotak pengumpulan yang tersedia Seksi Pengembangan Pengurangan Limbah,Pusat Wargakota Ohtsu, SD•SMP, Kantor Pemadam Kebakaran Wilayah Utara dan Selatan. ◆Baterai kering yang berbentuk kancing dn baterai ion litium ,baterai Nid sebaiknya dikembalikan kepada toko pengecer.



##### Pengumpulan Sampah berbayar (sampah besar dll.)

●Listrik, gas, minyak tanah, alat-alat pemanas ●Mebel, kasur-bantal ●barang-barang untuk kegemaran atau hiburan ●kendaraan, barang-barang untuk bayi dll. ●Lain



◆Untuk Jasa Pengumpulan Sampah Berbayar ini Tolong mendaftar melalui telepon ke kantor Pusat Panggilan Sampah satu minggu sebelum hari yang diinginkan. ◆Permohonan bisa juga melalui internet.Penjelasan terinci bisa dilihat di situs web Balaikota Ohtsu. ◆Informasi hari-hari pengumpulan sampah bisa dilihat pada Majalah Hubungan Masyarakat Kotapraja Ohtsu,situs web Ohtsu atau di Pusat Panggilan Sampah. ◆Orang yang tuna rungu atau tuna wicara memohon faks. (FAX 077(523)2423)

※Bagi yang mau membawa sampah sendiri langsung ke fasilitas harus menelpon sehari sebelumnya (untuk hari Senin sebelum hari Jumat) Untuk itu tolong bertanya ke Pusat Panggilan Sampah.

Untuk Pertanyaan hubungi kami :  
Pusat Panggilan Sampah

TEL (528) 2761 Jam penerimaan

hari biasa (mulai 8.40 sampai 5.25 sore kecuali hari Sabtu, hari Minggu, hari Raya, musim liburan tahun baru)

Ilustrasi: diambil dari halaman situs web Departemen Kemendag.

Cetakan ini diterbitkan pada bulan Juli Reiwa7 (2025)

versi bahasa Indonesia