

「ごちそうさま」を宴席で



30 乾杯後、30分は自席で食事を楽しみましょう。

10 お開きの前の10分は自席に戻って食べ切りましょう。

食品ロス削減のため、宴席での料理を食べ切る運動にご協力を。

ごみ減量と資源再利用推進会議・大津市

はじめよう 3010運動

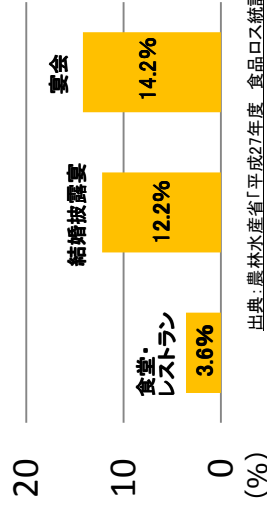
自治連合会をはじめとする市民団体や事業所等で構成される「ごみ減量と資源再利用推進会議」では、食品ロス削減に向けた取り組みとして「3010（さんまるいちまる）運動」を進めています。

この運動は、宴席などの場において、乾杯後の30分は自席で食事を楽しみ、お開きの10分前には自席に戻って食事を食べ切ることを推奨するもので、宴席における食べ残し（＝食品ロス）を削減するというものです。

市内の飲食店から出る生ごみは、事業系一般廃棄物として大津市のごみ焼却施設に持ち込まれるため、食品ロス削減はごみ処理費用の節約に大きく寄与します。

食事も話も十分に楽しんで、食べ残しなく「ごちそうさま」。大津における大人の新しいたしなみに、ぜひ、ご協力ください。

食べ残し量の割合



出典：農林水産省「平成27年度 食品ロス統計調査」

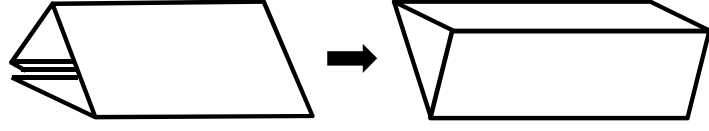
食品ロスとは？

まだ食べられるのに捨てられる食品のことで、日本から出る量は年間約632万t。

この量は、飢えに苦しむ人々に向けた世界の食料援助量（年間約320万t）の約2倍であり、日本国民が毎日お茶碗一杯分のご飯を捨てている計算になります。

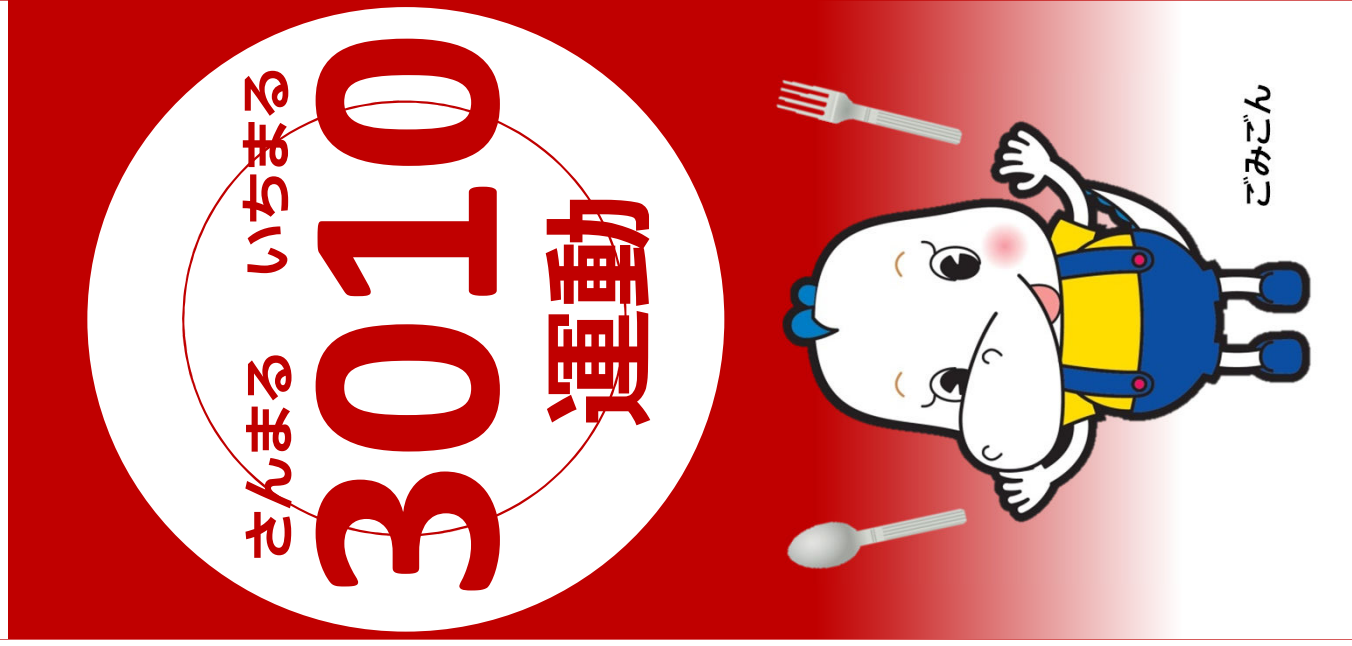


のりしろ



三角に折って貼り合わせると
卓上POPになります。

「ごちそうさま」を宴席で



ごみごん

「ごちそうさま」を宴席で



30 乾杯後、30分は自席で食事を楽しみましょう。

10 お開きの前の10分は自席に戻って食べ切りましょう。

食品ロス削減のため、宴席での料理を食べ切る運動にご協力を。

はじめよう 3010運動

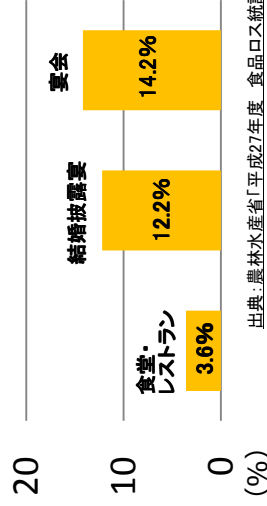
自治連合会をはじめとする市民団体や事業所等で構成される「ごみ減量と資源再利用推進会議」では、食品ロス削減に向けた取り組みとして「3010（さんまるいちまる）運動」を進めています。

この運動は、宴席などの場において、乾杯後の30分は自席で食事を楽しみ、お開きの10分前には自席に戻って食事を食べ切ることを推奨するもので、宴席における食べ残し（＝食品ロス）を削減するというものです。

市内の飲食店から出る生ごみは、事業系一般廃棄物として大津市のごみ焼却施設に持ち込まれるため、食品ロス削減はごみ処理費用の節約に大きく寄与します。

食事も話も十分に楽しんで、食べ残しなく「ごちそうさま」。大津における大人の新しいたしなみに、ぜひ、ご協力ください。

食べ残し量の割合



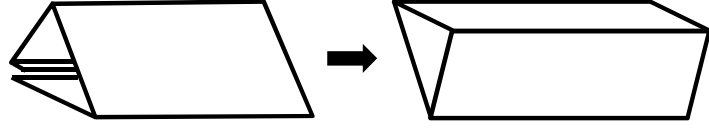
出典：農林水産省「平成27年度 食品ロス統計調査」

食品ロスとは？

まだ食べられるのに捨てられる食品のことで、日本から出る量は年間約632万t。この量は、飢えに苦しむ人々に向けた世界の食料援助量（年間約320万t）の約2倍であり、日本国民が毎日お茶碗一杯分のご飯を捨てている計算になります。

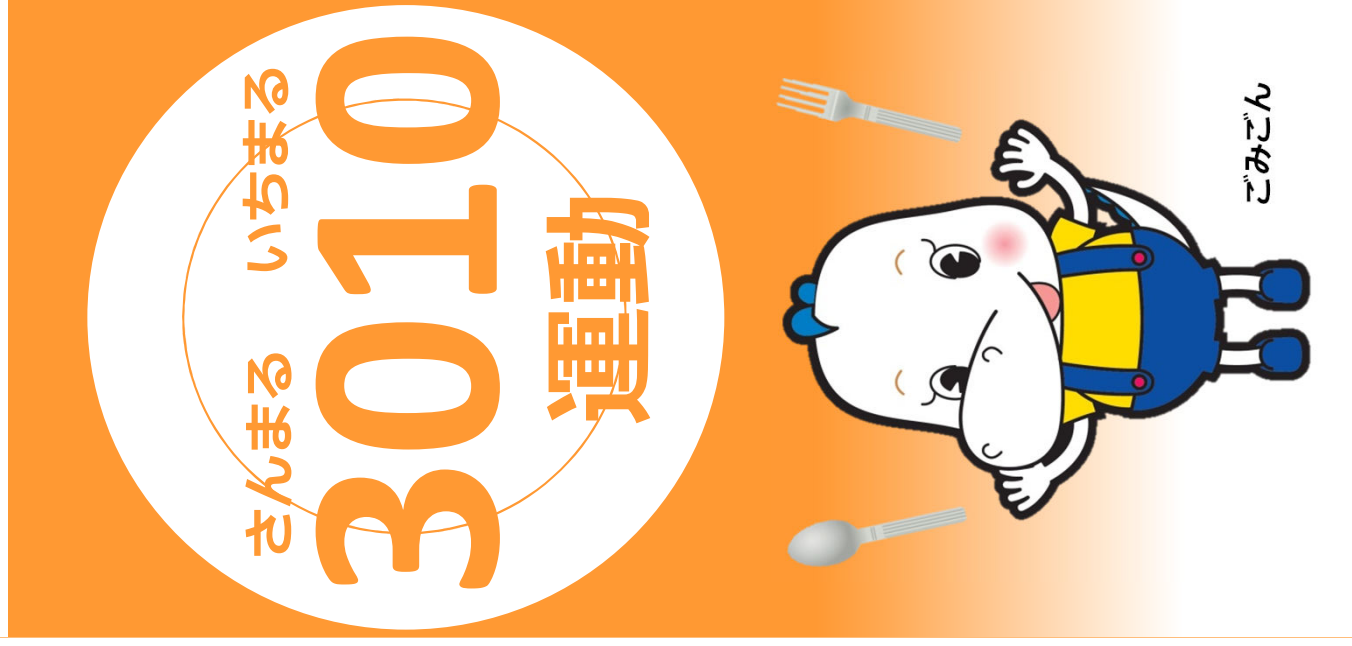


のりしろ



三角に折って貼り合わせると
卓上POPになります。

「ごちそうさま」を宴席で



「ごちそうさま」を宴席で



30 乾杯後、30分は自席で食事を楽しみましょう。

10 お開きの前の10分は自席に戻って食べ切りましょう。

食品ロス削減のため、宴席での料理を食べ切る運動にご協力を。

ごみ減量と資源再利用推進会議・大津市

はじめよう 3010運動

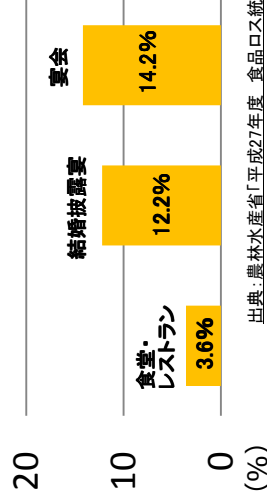
自治連合会をはじめとする市民団体や事業所等で構成される「ごみ減量と資源再利用推進会議」では、食品ロス削減に向けた取り組みとして「3010（さんまるいちまる）運動」を進めています。

この運動は、宴席などの場において、乾杯後の30分は自席で食事を楽しみ、お開きの10分前には自席に戻って食事を食べ切ることを推奨するもので、宴席における食べ残し（＝食品ロス）を削減するというものです。

市内の飲食店から出る生ごみは、事業系一般廃棄物として大津市のごみ焼却施設に持ち込まれるため、食品ロス削減はごみ処理費用の節約に大きく寄与します。

食事も話も十分に楽しんで、食べ残しなく「ごちそうさま」。大津における大人の新しいたしなみに、ぜひ、ご協力ください。

食べ残し量の割合



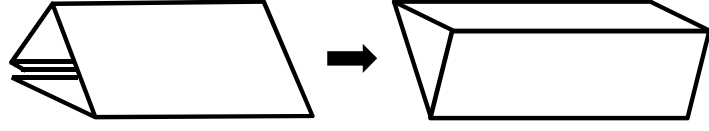
出典：農林水産省「平成27年度 食品ロス統計調査」

食品ロスとは？

まだ食べられるのに捨てられる食品のことで、日本から出る量は年間約632万t。この量は、飢えに苦しむ人々に向けた世界の食料援助量（年間約320万t）の約2倍であり、日本国民が毎日お茶碗一杯分のご飯を捨てている計算になります。

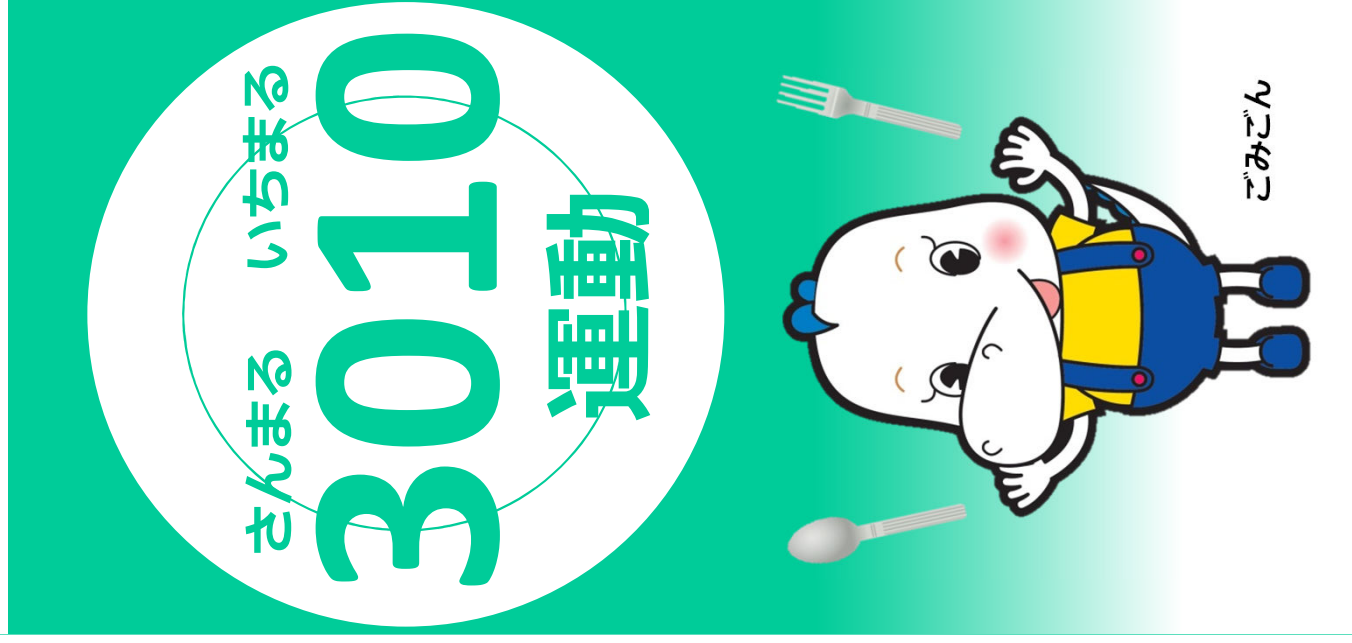


のりしろ



三角に折って貼り合わせると
卓上POPになります。

「ごちそうさま」を宴席で



ごみごん