

暮らしとごみとリサイクル 毎日の暮らしを見直して、ごみの減量に努めましょう。

家庭ごみの排出時間は、収集日の朝5時～8時30分までと定められています。



ごみの

分け方 出し方



集積所に出すごみ(紙ごみ以外)は**大津市指定ごみ袋**に入れ、口をしっかりとくって出してください。1回の排出は45リットルサイズの袋で2袋までを目安としてください。

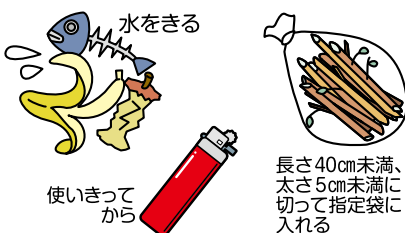
分け方

出し方

ごみ

燃やせるごみ

- 生ごみ
- ゴム・皮革製品、繊維類
- 木質ごみ
- 紙類
- プラスチック類
- 汚れたプラスチック製容器包装
- その他 在宅医療廃棄物 使い捨てライター
(注射器や感染性のあるものについては、医療機関等にご相談ください。)



- 生ごみは、十分に水をきってください。
- 木質ごみは、枝や木くずを長さ40cm未満、太さ5cm未満に切って指定袋に入れてください。
- 食品トレイは店頭回収にご協力ください。
- 古布はできるだけ地域の集団資源回収に出してください。
- 紙類は地域の集団資源回収または「紙ごみ」の収集日に出してください。

週2回

--	--

曜日

燃やせないごみ

- 陶磁器類
- ガラス類
- 電球・蛍光灯
- その他 傘、刃物、びんの金属キャップ、電気コードなど
- 小型破砕類 小型家電製品、小型金属類
- 化粧品のびん等



- 刃物や割れたガラス類などは、紙に包む等安全な工夫をして出してください。
- 電球・蛍光灯は、紙に包むか、新品の入っていた箱に入れて出してください。
- 小型家電製品は、電池などを抜き取ってください。

月1回

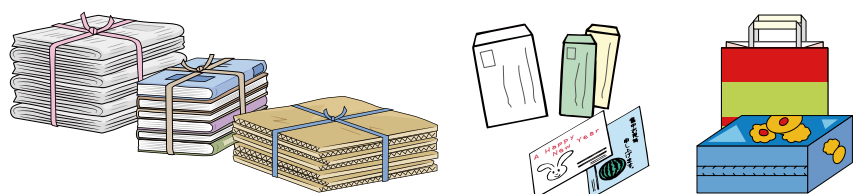
第	
---	--

曜日

資源ごみ

紙ごみ

- 新聞
- 雑誌・雑がみ
- 段ボール



※お住まいの地域で集団資源回収がある場合はそちらに出してください。

- 新聞、雑誌・雑がみ、段ボールの3種類に分け、それぞれひもで十字にくくって出してください。
- くりにくいものがあれば、紙袋に入れたうえ、ひもでくくって出して下さい。
- 大津市の指定ごみ袋やその他のビニール袋は使用しないでください。

月2回

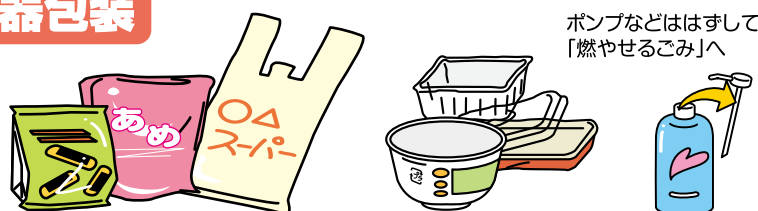
第	
第	

曜日

プラスチック製容器包装



プラマークのあるもので汚れていないもの



- 洗っても汚れの落ちないものやプラスチック製品(洗面器、タッパーなど)は「燃やせるごみ」で出してください。
- 食品トレイは、できるだけスーパーなどの店頭回収にご協力ください。

週1回

--

曜日

かん

- 缶詰・菓子缶・ミルク缶
- 飲料用のアルミ缶・スチール缶
- スプレー缶・エアゾール缶・カセットコンロ用ボンベ



- スプレー缶・エアゾール缶・カセットコンロ用ボンベは、収集車両の火災原因にもなりますので中身を完全に出しきったうえで出してください。
- 中を水洗いしてください。
- アルミ缶はできるだけ地域の集団資源回収に出してください。

月2回

第1	
第3	

曜日

びん

- 飲料用、食料用、調味料用のガラスびん
- 販売店(回収協力店)が回収しない小型充電式電池等も「びん」の日に回収します



- ビールびんや一升びんは販売店などに返しましょう。
- はがしにくいラベルは、無理にはがす必要はありません。
- 中を水洗いしてください。
- 化粧品のびんなど、口に含めないものが入っていたびんは「燃やせないごみ」で出してください。
- 小型充電式電池等は、びんと別の袋で出してください。
- 金属端子部は、テープなどで絶縁して出してください。

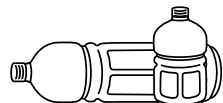
月1回

第	
---	--

曜日

ペットボトル

- 飲料、酒類、醤油、みりん等の容器



キャップとラベルは「プラスチック製容器包装」へ

- 容積が少なくなるように、つぶしてください。

月2回

第2	
第4	

曜日

牛乳パック・乾電池

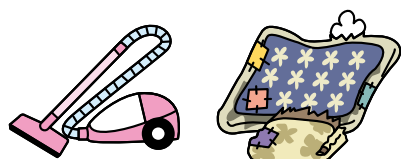
- 牛乳パック
- 乾電池

- 牛乳パックは、洗って板状にし、乾かして各市民センターの回収箱へ。
- 内側にアルミの貼ってあるものは「燃やせるごみ」で出してください。
- 筒型乾電池は、廃棄物減量推進課・各市民センター、市立小・中学校、北消防署・南消防署の回収箱へ。
- ボタン型の電池、ニカド・リチウムイオン電池などは販売店に返してください。



戸別有料収集(大型ごみなど)

- 電気・ガス・石油・暖房器具類
- 家具・寝具類
- 趣味・娯楽用品類
- 乗物・乳幼児用品類
- その他



- 戸別有料収集は、収集希望日の1週間前にはごみコールセンターに前もって電話予約してください。
- インターネット受付もごさいます。詳しくは大津市ホームページをご覧ください。
- 収集日は、「広報おおつ」「ホームページ」「ごみコールセンター」で確認してください。
- 聴覚や言語に障がいのある方は、ファックスでのお申込みができます。

FAX 077(523)2423

※自分で施設にごみを持ちこむ場合は、前日まで(月曜日の場合金曜日まで)に申し込みが必要ですので、ごみコールセンターにお問い合わせください。

お問い合わせ…**ごみコールセンター** ☎ **077(528)2761** 受付時間 ● 平日/午前8時40分～午後5時25分 (土・日・祝日・年末年始を除く)

最新のごみの分け方・出し方はこちらから



地域別ごみ収集曜日一覧表

令和6年10月～

地 域	町名等	燃やせるごみ	燃やせないごみ	紙ごみ	フラス器	か ん	びん	ペットボトル
		週 2 回	月 1 回	月 2 回	週 1 回	第 1・第 3	月 1 回	第 2・第 4
小 松	北小松	火・金	第 2 木	第 1・第 3 木	月	水	第 4 木	水
	南小松、北比良							
木 戸	木戸、八屋戸、南船路	月・木	第 2 火	第 1・第 3 火	水	金	第 4 火	金
	南比良、大物、荒川	月・木	第 2 金	第 1・第 3 金	水	火	第 4 金	火
和 邇	和邇春日 1 ～ 3 丁目	火・金	第 2 月	第 1・第 3 月	水	木	第 4 月	木
	栗原、和邇中、和邇北浜、和邇中浜、和邇高城、和邇南浜、和邇今宿、小野	月・木	第 2 水	第 1・第 3 水	火	金	第 4 水	金
小 野	水明 1 ～ 2 丁目、朝日 1 ～ 2 丁目、湖青 1 ～ 2 丁目	火・金	第 2 月	第 1・第 3 月	水	木	第 4 月	木
葛 川	葛川各町	火・金	第 3 水	第 2・第 4 水	木	月	第 1 水	月
伊香立	伊香立各町、山百合の丘							
真 野	真野 1 ～ 6 丁目、真野普門 1 ～ 3 丁目、真野佐川町、真野大野 1 ～ 2 丁目、真野家田町、真野谷口町	月・木	第 3 水	第 2・第 4 水	火	金	第 1 水	金
真野北	向陽町、美空町、花園町、清風町、陽明町、緑町、清和町、真野普門町	火・金	第 3 水	第 2・第 4 水	木	月	第 1 水	月
堅 田	堅田 1 ～ 2 丁目、本堅田 1 ～ 6 丁目、衣川 1 ～ 3 丁目、今堅田 1 ～ 3 丁目	月・木	第 1 水	第 2・第 4 水	火	金	第 3 水	金
仰 木	仰木 1 ～ 7 丁目、仰木町	月・木	第 3 火	第 2・第 4 火	金	水	第 1 火	水
仰木の里	仰木の里 1 ～ 7 丁目、仰木の里東 1 ～ 8 丁目	火・金	第 3 木	第 2・第 4 木	月	水	第 1 木	水
雄 琴	雄琴 1 ～ 6 丁目、雄琴北 1 ～ 2 丁目、千野 1 ～ 3 丁目、苗鹿 1 ～ 3 丁目	月・木	第 3 火	第 2・第 4 火	金	水	第 1 火	水
坂 本	坂本 1 ～ 8 丁目、坂本本町	火・金	第 1 木	第 2・第 4 木	水	月	第 3 木	月
日吉台	日吉台 1 ～ 4 丁目	火・金	第 3 月	第 2・第 4 月	水	木	第 1 月	木
下阪本	下阪本 1 ～ 6 丁目、比叡辻 1 ～ 2 丁目、木の岡町	火・金	第 1 木	第 2・第 4 木	水	月	第 3 木	月
唐 崎	穴太 1 ～ 3 丁目、弥生町、唐崎 1 ～ 4 丁目、滋賀里 1 ～ 4 丁目、蓮池町、あかね町、見世 1 ～ 2 丁目、際川 1 ～ 4 丁目	火・金	第 1 月	第 2・第 4 月	水	木	第 3 月	木
滋 賀	高砂町、南志賀 1 ～ 4 丁目、勸学 1 ～ 2 丁目、神宮町、柳川 1 ～ 2 丁目、鏡が浜、二本松、柳が崎、錦織 1 ～ 3 丁目、桜野町 1 ～ 2 丁目、松山町、千石台、皇子が丘 1 丁目、滋賀里町甲、滋賀里町乙、南滋賀町、錦織町	月・木	第 1 金	第 2・第 4 金	水	火	第 3 金	火
山中比叡平	山中町、比叡平 1 ～ 3 丁目	月・木	第 1 火	第 2・第 4 火	水	金	第 3 火	金
藤 尾	大谷町、追分町、横木 1 ～ 2 丁目、茶戸町、稲葉台、藤尾奥町	月・木	第 3 金	第 2・第 4 金	水	火	第 1 金	火
長 等	皇子が丘 2 ～ 3 丁目、大門通、園城寺町、山上町、観音寺、尾花川、茶が崎、御陵町、浜大津 2 ～ 4 丁目、長等 1 ～ 3 丁目、三井寺町、小関町、神出開町	月・木	第 1 火	第 2・第 4 火	水	金	第 3 火	金
逢 坂	梅林 1 ～ 2 丁目、末広町、春日町、御幸町、逢坂 1 ～ 2 丁目、札の辻、音羽台、朝日が丘 1 ～ 2 丁目、本宮 1 ～ 2 丁目、東浦垣内町、梅林町、松本本宮町							
中 央	中央 1 ～ 4 丁目、京町 1 ～ 4 丁目、島の関、浜町、浜大津 1・5 丁目							
平 野	におの浜 1 ～ 4 丁目、西の庄、馬場 1 ～ 3 丁目、鶴の里、石場、松本 1 ～ 2 丁目、打出浜、竜が丘、池の里	月・木	第 1 金	第 2・第 4 金	水	火	第 3 金	火
膳 所	由美浜、木下町、昭和町、相模町、膳所 1 ～ 2 丁目、丸の内町、本丸町、中庄 1 ～ 2 丁目、御殿浜、杉浦町、別保 1 ～ 3 丁目、湖城が丘、膳所池ノ内町							
富士見	秋葉台、富士見台、膳所平尾町、膳所雲雀丘町、膳所上別保町、園山 2 ～ 3 丁目、美崎町、若葉台、北大路 3 丁目	火・金	第 1 木	第 2・第 4 木	月	水	第 3 木	水
晴 嵐	松原町、栗津町、栄町、鳥居川町、唐橋町、北大路 1 ～ 2 丁目、田辺町、光が丘町、園山 1 丁目、晴嵐 1 ～ 2 丁目、螢谷、国分 1 ～ 2 丁目							
石 山	石山寺 1 ～ 5 丁目、大平 1 ～ 2 丁目、石山寺辺町、平津 1 ～ 2 丁目、石山平津町	火・金	第 1 水	第 2・第 4 水	木	月	第 3 水	月
南 郷	千町 1 ～ 4 丁目、石山千町、赤尾町、南郷 1 ～ 6 丁目、南郷上山町、石山南郷町、石山内畑町、石山外畑町							
大 石	大石曽束 1 ～ 5 丁目、大石曽束町、大石小田原 1 ～ 2 丁目、大石小田原町、大石龍門 1 ～ 6 丁目、大石龍門町、大石淀 1 ～ 3 丁目、大石淀町、大石中 1 ～ 7 丁目、大石中町、大石東 1 ～ 7 丁目、大石東町、大石富川 1 ～ 4 丁目、大石富川町	月・木	第 2 水	第 1・第 3 水	金	火	第 4 水	火
田 上	羽栗 1 ～ 3 丁目、森 1 ～ 3 丁目、枝 1 ～ 4 丁目、里 1 ～ 7 丁目、石居 1 ～ 3 丁目、稲津 1 ～ 5 丁目、黒津 1 ～ 5 丁目、太子 1 ～ 2 丁目、関津 1 ～ 6 丁目、田上羽栗町、田上森町、田上里町、田上石居町、田上稲津町、田上関津町							
上田上	上田上大鳥居町、牧 1 ～ 3 丁目、上田上牧町、平野 1 ～ 3 丁目、中野 1 ～ 3 丁目、大鳥居、芝原 1 ～ 2 丁目、堂 1 ～ 2 丁目、新免 1 ～ 2 丁目、上田上新免町	火・金	第 1 月	第 2・第 4 月	水	木	第 3 月	木
青 山	桐生 1 ～ 3 丁目、青山 1 ～ 8 丁目、松が丘 1 ～ 7 丁目							
瀬 田	玉野浦、大江 1 ～ 8 丁目、瀬田大江町	月・木	第 2 金	第 1・第 3 金	火	水	第 4 金	水
瀬田北	大萱 1 ～ 7 丁目、萱野浦、大將軍 1 ～ 3 丁目	火・金	第 2 水	第 1・第 3 水	木	月	第 4 水	月
瀬田南	瀬田 1 ～ 6 丁目、神領 1 ～ 5 丁目、野郷原 1 ～ 2 丁目、松陽 1 ～ 4 丁目、三大寺、瀬田橋本町、瀬田神領町	月・木	第 1 火	第 2・第 4 火	水	金	第 3 火	金
瀬田東	一里山 1 ～ 7 丁目、月輪 1 ～ 5 丁目、栗林町、瀬田南大萱町、瀬田月輪町	火・金	第 1 木	第 2・第 4 木	月	水	第 3 木	水

収集日等の見方
月(サンプル)



問い合わせ

ごみコールセンター

077-528-2761

受付時間:平日／午前8時40分～午後5時25分(土・日・祝日・年末年始を除く)