



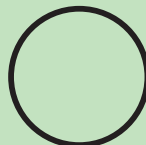
# かん

処理施設に運び、選別した後、資源として売却しています。

収集日

毎月2回 第

1・3



曜日

出し方

大津市指定ごみ袋に入れて、集積所へ出してください。

## ● 飲料用のアルミ缶 スチール缶



ポイント

- ・中を水洗いして出してください。
- ・アルミ缶はできるだけ地域の集団資源回収に出してください。



アルミ缶

## ● 缶詰



ポイント

- ・中を水洗いしてから出してください。
- ・切り口は危ないので中に入れ込んでください。



かん

## ● お菓子の缶 ミルク缶



ポイント

中を空にして出してください。



お菓子の缶



## ● スプレー缶・エアゾール缶・カセットコンロ用ボンベ



ポイント

収集車両の火災の原因になりますので、穴を開けず必ず中身を完全に出しきってから出してください。

※使いきれないものは、

- ・日本エアゾール協会 ☎03-5207-9850 (スプレー缶、エアゾール缶)
- ・カセットボンベお客様センター ☎0120-14-9996 に  
お問い合わせください。



スプレー缶 カセットボンベ

### 出し方の 注意点

- リサイクルしますので、中をきれいにしてお出してください。
- たばこの吸い殻などを入れて出さないでください。



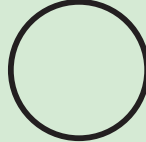
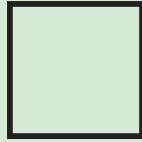


# びん

処理施設に運び、異物を取り除いた後、リサイクル業者に引き渡しています。

収集日

毎月1回 第



曜日

出し方

大津市指定ごみ袋に入れて、集積所へ出してください。

びんについては、色ごとに袋を分けずに出していただけます。



販売店(回収協力店)で回収されない  
**リチウムイオン電池等**  
「びんの日」に収集しています。  
※出し方など詳細はP8をご覧ください。

## くち ●口に含めるものが入っているびん

ジュースのびん、お酒のびん、栄養ドリンクのびん、  
ジャムのびん、調味料のびん、  
など

- 口に含めるものでも、ごま油など  
汚れや匂いが落ちないものは  
「燃やせないごみ」に出してください。

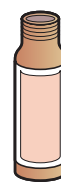
ジュースのびん



ジャムのびん



栄養ドリンクのびん



ジュースびん

酒びん

びん

## 出せないびん



**燃やせないごみ**

に出してください。

- 化粧品のびんなど、口に含めないものが入っていたびん
- 哺乳びんなどの耐熱びん、ガラスの食器など  
ガラス製品



哺乳びん

化粧品

ガラス食器など  
ガラス製品



### 出し方の 注意点



- キャップをはずして、中をすすいで出してください。  
キャップ・・・金属製は「燃やせないごみ」、プラマークのあるものは「プラスチック製容器包装」へ
- はがしにくいラベルは無理にはがさずそのまま結構です。
- ビールびんや酒（一升）びんはリターナブルびん（洗浄して再利用するびん）ですので、できるだけ販売店などにお返しください。



酒びん

ビールびん



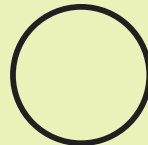
# ペットボトル

処理施設に運び、異物や汚れたものを取り除いた後、リサイクル業者に引き渡しています。

収集日

毎月2回 第

**2**・**4**



曜日

出し方

大津市指定ごみ袋に入れて、集積所へ出してください。



PETマークを目印にしてください。

※マークの数字が「1」以外のものは「燃やせるごみ」に出してください。

## ● 飲料の ペットボトル



## ● 調味酒、醤油 みりんなどの ペットボトル



### 出し方の 注意点



- キャップとラベルをはがし、中をすすいでください。

※キャップとラベルは「プラスチック製容器包装」へ

- 容積が少なくなるようにつぶしてから出してください。

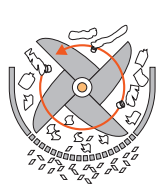


## ペットボトルのリサイクル

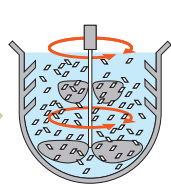
- 大津市で回収されたペットボトルは、新しいペットボトルとして生まれ変わります。

回収されたペットボトルは、砕いたあと、きれいに洗って、ペレットという小さなチップになり、新しいペットボトルとして生まれ変わります。

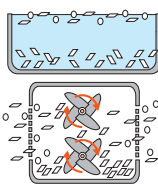
### 再びPETボトルへ(ボトルtoボトル)



こま  
細かく  
できます



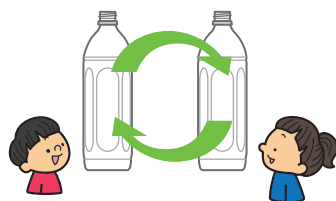
きれいに  
あ  
ら  
洗います



い  
ぶ  
つ  
異物を  
ぶん  
り  
分離します



ペレットという  
ち  
い  
小さなチップにします



出典:PETボトルリサイクル推進協議会