

市で処理しないもの

家電リサイクル品

エアコン、テレビ、冷蔵庫・冷凍庫、洗濯機・衣類乾燥機

家電リサイクル法に基づき、メーカー等がリサイクルを行っています。

[家電リサイクル券システムに関するお問い合わせ先]

家電リサイクル券センター

☎0120-319640

排出方法（1～3のいずれかの方法で排出してください）

1 販売店に引き取りを依頼する方法

- ①販売店（製品を購入した店、買い換えした店）に引き取りの依頼をする。
※販売店がわからない場合は、お近くの電気店や引取りサービスを行っているお店にご相談ください。
- ②「リサイクル料金」および「引き取り運搬手数料」を販売店に支払う。
（日時や料金などは依頼先のお店にお問い合わせください。）



2 自分でメーカーの指定引取り場所に持ち込む方法

- ①事前に郵便局で「家電リサイクル券」を購入する。
- ②製品の決められた位置に「家電リサイクル券」を貼り、指定引取り場所に持ち込む。

3 市に収集・運搬を依頼する方法(予約制)

※家の中には入りません。道路際等まで運び出していただく必要があります。

収集運搬料金と家電リサイクル料金が必要です。※収集運搬料金は下記参照

- ①ごみコールセンター ☎077-528-2761 へ収集・運搬の申し込みをする。
- ②郵便局で「家電リサイクル券」を購入してください。
- ③引き取り時に立会い、その場でリサイクル券とごみ処理手数料券を手渡してください。
（収集運搬料金は、ごみ処理手数料券でお支払いください。）

指定引取場所

㈱ケイロジ草津営業所 草津市駒井沢町字横須198-1	077-568-3003
高島運輸㈱ 高島市安曇川町五番領151-1	0740-32-0270
日本通運㈱大津指定引取場所 大津市中庄二丁目1-73	077-522-6632

※受付時間(共通)

平日：午前9:00～11:30、午後13:00～16:30
土曜：お電話でご確認ください 日祝：休業

収集運搬料金(1台につき)

- エアコン……………4,550円
- テレビ……………3,150円
- 冷蔵庫・冷凍庫……………5,250円
- 洗濯機・衣類乾燥機……………2,100円

リサイクル料金(令和8年3月現在)

- エアコン……………550円～
- 冷蔵庫・冷凍庫 小(内容積170ℓ以下)……………3,740円～
大(内容積171ℓ以上)……………4,730円～
- テレビ 小(画面サイズ15型以下)……………1,320円～
大(画面サイズ16型以上)……………2,420円～
- 洗濯機・衣類乾燥機……………2,530円～

注：大きさや製造業者により料金が異なります

市で処理しないもの

家電リサイクル品・パソコンなど



パソコン

資源の有効な利用の促進に関する法律に基づき、メーカー等がリサイクルを行っています。

対象品目

- ディスプレイ
- キーボード、マウス
※パソコンと同時に申し込む時のみ対象
- デスクトップパソコン本体
- ノート型パソコン



PCリサイクルマークが付いたパソコンは、販売価格に「回収・リサイクル料金」が含まれていますので、新たな料金負担なしでメーカーが回収・リサイクルします。マークの付いていないパソコンは、「回収・リサイクル料金」が必要です。

対象外のもの

- プリンター
- スキャナー
- キーボード、マウス(単体)
- ワープロ



燃やせないごみ

に出してください。

※指定袋の口をしっかりとくれない大きさまたは重さ5kg以上のものは「大型ごみ」に出してください。(プリンターのインクカートリッジ等は取り外してください)

排出方法

1. お持ちのパソコンメーカーに回収の申し込みをする。

※自作のPCや倒産・事業撤退メーカーなどのパソコンは、パソコン3R推進協会に申し込んでください。

★「PCリサイクルマーク」がついていない場合は、メーカーから振込用紙が送られてくるので、回収再資源化料金を支払ってください。

2. メーカーから「エコゆうパック(郵便局の宅配サービス)」の伝票が送付されます。

3. パソコンを簡易梱包して伝票を貼る。

4. 郵便局に引き取りを依頼するか、郵便局へ持ち込む。

メーカーの再資源化センターに配送され、部品などの再利用や再資源化されます。

回収・リサイクル料金 (令和8年3月現在)

回収対象品目	回収メーカー等がある場合	回収メーカー等がない場合
デスクトップパソコン本体、ノートブックパソコン、液晶ディスプレイ、液晶ディスプレイ型パソコン	3,300円～ (税込)	4,400円～ (税込)
ブラウン管ディスプレイ体型パソコン、ブラウン管ディスプレイ	4,400円～ (税込)	5,500円～ (税込)

メーカーにより料金が異なります。

【回収受付窓口】

各メーカー等のホームページに掲載されています。または、パソコン3R推進協会

☎03-5282-7685

にお問い合わせください。

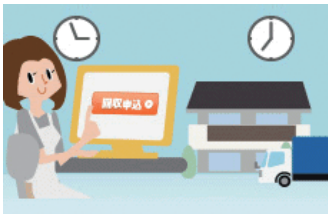
※自作のPCも回収の対象になります。

ご利用ください。

宅配便を利用した使用済みパソコン・小型家電の回収サービス

「小型家電リサイクル法」の認定事業者として認定されているリネットジャパンリサイクル(株)と協定を結び、平成28年5月1日から使用済みパソコン・小型家電の宅配便回収サービスを始めました。

①お申し込み



インターネットからお申し込みをしてください。

②回収物を詰める



データ消去して、ダンボール箱に詰めるだけでOK!

③佐川急便が回収



佐川急便が、ご希望の日時に回収へお伺いします。最短翌日!

① 申し込み方法

リネットジャパンリサイクルのホームページ <https://www.renet.jp/> から申し込んでください。

※ネット回線が使えない方へ…ネット回線が使えない方は、FAXにてやり取りできます。

リネットジャパンリサイクル(株)コールセンター **0570-085-800** までお問い合わせください。

【コールセンター受付時間】 10時から17時 まで (年末年始除く)



② 回収物の詰め方

たて・よこ・高さの3辺合計140cm以内のダンボール箱に詰めてください。
重さは20kg以内です。

※箱をリネットジャパンリサイクル(株)から購入する場合は別途548円(税込)必要です。



◎回収できるもの

パソコン、携帯電話、デジタルカメラ、ゲーム機、ビデオ・オーディオ、キッチン家電、生活家電など
約400品目以上が対象

※パソコンと一緒に周辺機器(モニター、プリンター、スキャナー)も回収できます。

※テレビ、エアコン、冷蔵庫・冷凍庫、洗濯機・衣類乾燥機など家電リサイクル法対象品は除きます。

◎回収料金

パソコンを含む回収1回につき、1箱分の回収料金が無料です。

※2箱目以降の回収、パソコンを含まない回収は通常料金1,848円(税込)が必要です。

※ブラウン管モニターがある場合は、別途料金4,268円(税込)が必要です。

◎支払方法(有料の場合)

申し込み時に支払う場合…クレジットカードなど(詳しくは上記ホームページにてご確認ください)

回収時に支払う場合………宅配事業者にて現金払い

市で処理しないもの

家電リサイクル品・パソコンなど