

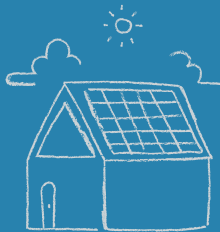
# ええやん

# おおつ

住みやすいまちとして  
選ばれる理由が  
そこにはある



抜群の利便性



住宅が取得  
しやすい



びわ湖と山の  
いやし



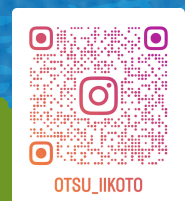
大津市政策調整部企画調整課

所在地：滋賀県大津市御陵町3番1号

お問合せ：077-528-2701

MAIL：otsu1001@city.otsu.lg.jp

インスタグラム



OTSU\_IKOTO

# 便利と癒しが両立した暮らし



## 転入者には子育て世帯が多い

大津市への転入者は、30歳代前半と5歳未満の年齢層が多いのが特徴です。

### (子育て世帯に寄り添った大津市の子育て支援施策)

- ・ 高校卒業まで医療費を助成しています。
- ・ 第3子以降の学校給食費を免除しています。
- ・ 子育てに関するイベントや市の子ども・子育て支援情報を手軽に入手できるアプリを導入しています。

移住・定住施策詳細はこちら



### (きめ細かな大津市の出産サポート)

- ・ 妊婦健康診査の費用を助成しています。
- ・ 妊婦歯周病検診の費用を助成しています。
- ・ 不育症の検査及び治療に係る費用の一部を助成しています。
- ・ 産後の母子の心身のケアや育児等を支援しています。

🔍 大津で暮らす



## 大都市にめちゃ近い

JR京都駅には約10分 ※JR大津駅、JR大津京駅から

JR大阪駅には約40分 ※JR大津駅、JR大津京駅から

「職場や就学先に近い」「実家に近い」という理由で大津市を選んでおられる方も多いです。

## 住宅が手に入りやすい

近隣の都市に比べて、住宅が購入しやすくなっています。

※市外からの転入者がリフォーム工事を行う場合のリフォーム工事について、その経費の一部を補助する制度もあります。



## びわ湖を身近に感じる生活

穏やかな湖の癒しを日常の生活の中で、感じていただけます。

(数多くの癒しスポット)

- ・ びわ湖の湖畔に広がる”なぎさ公園”
- ・ 穏やかなびわ湖で泳げる近江舞子などの水泳場 など

