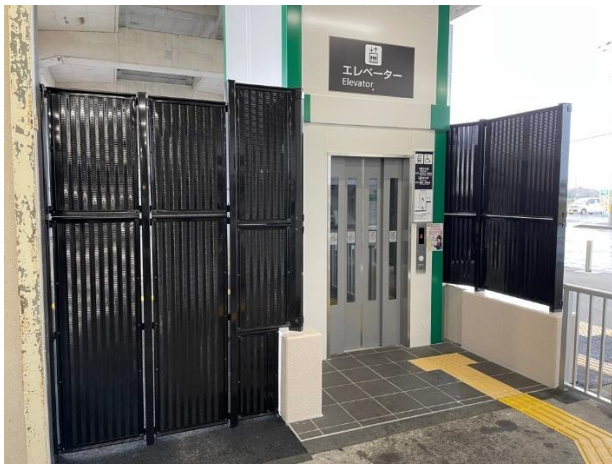




比良里山散策道のルート整備  
(道標・案内看板の整備)



道の駅 妹子の郷の整備  
(平成 27 年 8 月供用開始)



JR 駅舎バリアフリー化の整備  
(比良駅:令和 5 年 3 月供用開始)



JR 和邇駅周辺の整備  
(平成 31 年 3 月供用開始)



JR 駅前広場の整備  
(JR 蓬萊駅前広場整備:令和 7 年 3 月供用開始)



JR 小野駅前自転車駐車場の整備  
(平成 26 年 4 月供用開始)



東部学校給食共同調理場の整備  
(令和 2 年 1 月供用開始)



中学校の配膳室等の整備  
(令和 2 年 1 月供用開始)



北部知的障害者複合施設の整備  
(平成 22 年 4 月供用開始)



中消防署の整備  
(令和 6 年 11 月供用開始)



環境美化センターの整備  
(令和 3 年 7 月供用開始)



北部クリーンセンターの整備  
(令和 4 年 7 月供用開始)



### 消防分団詰所の整備

(和邇分団小野学区班の消防団器具庫の整備:令和4年10月供用開始)

※合併建設計画により新たに建設された施設等の一部を掲載しています。