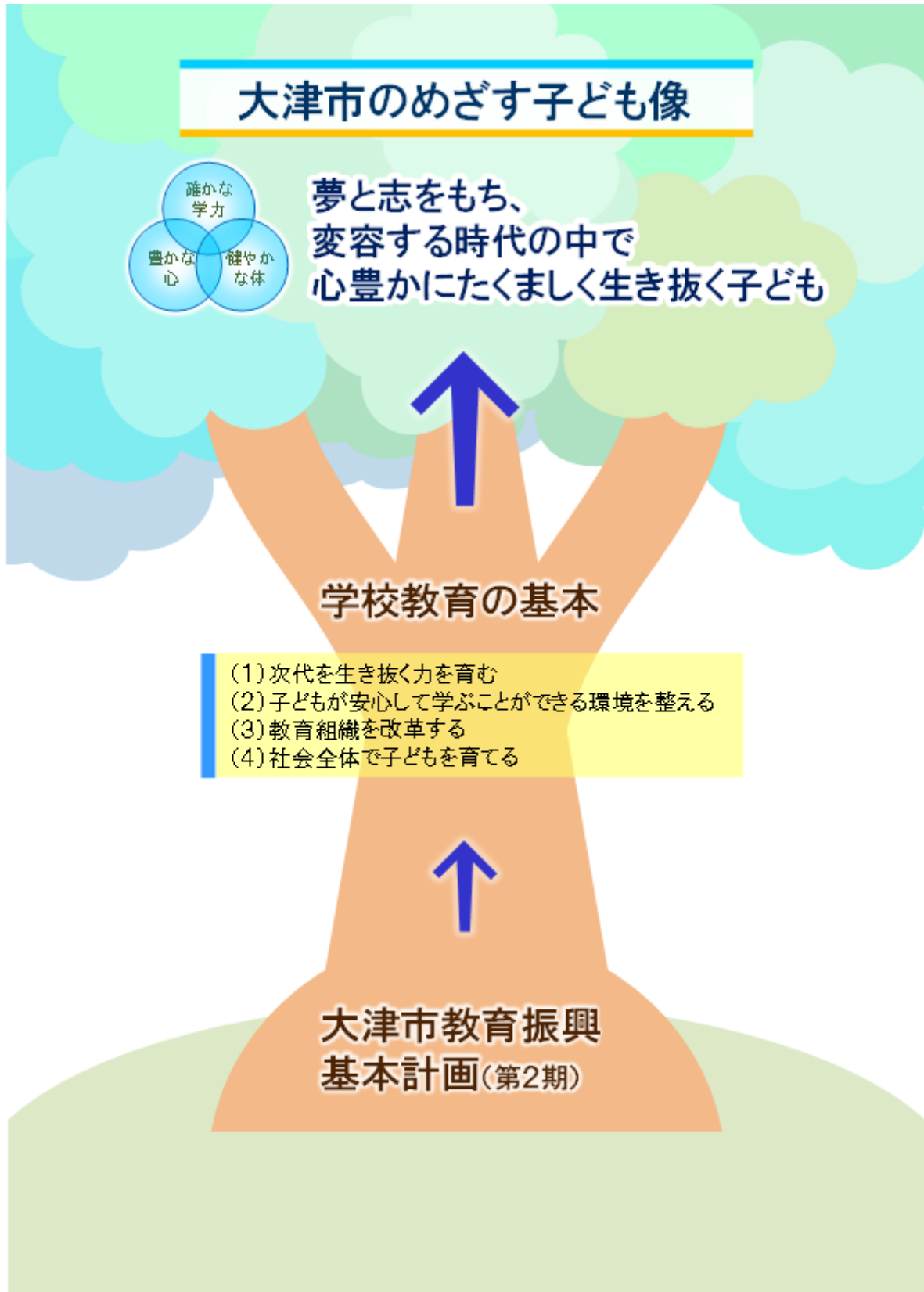


# 学 校

## 1. 学校教育

### (1) 2019年度学校・園経営の指針



## 学校教育の基本

01

### 次代を生き抜く力を育む

- ▶ 幼稚園教育要領・新学習指導要領の理念を踏まえ、幼児教育と小学校以降の教育との接続や地域・校園の特色を生かした創意ある教育課程を編成し実施する。
- ▶ 義務教育9年間を見通した小・中学校の一貫した教育を進める。
- ▶ 各教科等の基礎・基本を定着させ、子ども一人一人のよさを伸ばすため、大津市として進める学力向上策を軸として、指導体制及び指導方法の工夫改善を進める。
- ▶ 人権教育並びに「特別の教科 道徳」を中心として、道徳教育の充実を図る。生命を尊ぶ精神を基盤とし、教育活動全体の中で豊かな人間性と社会性の育成に努める。
- ▶ 国際社会の中で主体的に生きる日本人としての資質や能力の基礎を培う。
- ▶ 情報化の進展に対応できる能力・態度の育成に努める。
- ▶ 食育の推進並びに体力の向上に努める。

02

### 子どもが安心して学ぶことができる環境を整える

- ▶ 家庭や地域、関係機関、保幼小中学校等との連携を図り子どもの安全確保と健全育成に努める。
- ▶ いじめの未然防止や早期発見・早期対応に努める。また、不登校に関する悩みなど、子どもに寄り添いながら学校全体で組織的に対応し、地域全体で子どもが安心して生活できるよう問題解消に取り組む。
- ▶ 一人一人の子どもに応じた適切な指導と必要な支援に努め、学ぶことの楽しさや達成感をもてる教育活動を展開する。

03

### 教育組織を改革する

- ▶ 自ら学び続けようとする教職員の育成と資質向上に向け、職務や経験の程度に応じた研修体制を確立するとともに、校内での人材育成と適材適所の校内人事を進める。
- ▶ 教育活動全般に関する情報提供を積極的に行い、学校評価を活かして学校運営の組織的、継続的な改善を行うとともに、専門機関と連携・分担する体制を整備し、学校の機能を強化する。

04

### 社会全体で子どもを育てる

- ▶ 地域、家庭、学校、関係機関が、それぞれの役割を自覚し、連携・協働しながら子どもを育て、特色ある学校・園経営の実現をはかる。

## 2019年度の重点

### 幼稚園教育要領、新学習指導要領への対応

- ♪ 幼稚園教育要領等に示す「幼児期の終わりまでに育ってほしい姿」や「資質・能力」を踏まえた保幼小中学校等との連携と接続期の教育課程の編成
- ♪ 「総合的な学習の時間」、「特別活動」、小学校「特別の教科 道徳」、「外国語活動」の確実な実施
- ♪ 2020年度の新学習指導要領全面実施に向けた「主体的・対話的で深い学び」を実現するための授業改善の推進

### 一人一人を大切にしたい指導と支援の徹底

- ♪ 一人一人の教育的ニーズに配慮した教育活動
- ♪ 幼児期から「学ぶことの意義」を大切にしたい保育・授業づくり
- ♪ 子どもが達成感をもてる授業づくりと学習環境の改善

### いじめをしない、許さない人間関係づくり

- ♪ 児童会及び生徒会を主体とした活動の充実
- ♪ いじめ問題にかかる子どもの解決力を育むための活動の推進
- ♪ 豊かな人間性や社会性などを育む道徳教育や体験活動の充実



2019年度  
学校・園経営の指針  
大津市教育委員会

〒520-0575  
滋賀県大津市御陵町3番1号  
TEL 077-523-1234(代表)  
FAX 077-523-5735



(2) 市内学校園概要 (令和元5月1日現在)

幼稚園名	所在地	電話番号
志賀北	荒川 880	592-1178
志賀南	和邇今宿 482-1	594-1007
伊香立	伊香立下在地町 1310	598-2210
真野	真野四丁目 6-27	572-0152
真野北	緑町 16-2	573-6350
堅田	本堅田三丁目 7-17	572-1578
仰木	仰木四丁目 1-30	572-1117
仰木の里	仰木の里三丁目 10-1	572-1312
仰木の里東	仰木の里東六丁目 4-1	574-1825
雄琴	雄琴二丁目 16-1	578-3875
坂本	坂本六丁目 1-12	578-0904
下阪本	下阪本四丁目 15-12	578-1701
唐崎	際川三丁目 38-2	525-2401
志賀	勸学一丁目 8-1	522-2354
比叡平	比叡平一丁目 45-3	529-2060
長等	三井寺町 10-30	522-3605
逢坂	音羽台 6-2	522-2247
大津	島の関 1-50	522-3270
平野	馬場一丁目 5-28	522-2258
膳所	中庄二丁目 6-5	522-4547
富士見	富士見台 45-5	534-0901
晴嵐	鳥居川町 15-22	537-1578
石山	石山寺三丁目 17-8	537-2424
南郷	南郷三丁目 15-1	534-4093
大石	大石中一丁目 5-9	546-0157
田上	関津六丁目 19-8	546-0254
上田上	平野一丁目 18-20	549-0313
青山	青山三丁目 16-2	549-0277
瀬田	大江四丁目 3-6	545-4201
瀬田南	三大寺 1-3	545-0151
瀬田東	一里山二丁目 20-1	544-0200
瀬田北	大將軍一丁目 14-1	543-6610

小学校名	所在地	電話番号
小松	南小松 1122	596-0003
木戸	荒川 1000	592-0005
和邇	和邇中 190	594-0012
小野	水明一丁目 34-2	594-2300
葛川	葛川中村町 108-1	599-2154
伊香立	伊香立生津町 132-1	598-2175
真野	真野四丁目 6-17	572-0164
真野北	緑町 15-2	573-6660
堅田	本堅田三丁目 6-1	572-0032
仰木	仰木四丁目 15-8	572-1028
仰木の里	仰木の里四丁目 4-1	572-1910
仰木の里東	仰木の里東六丁目 1-1	574-2245
雄琴	雄琴二丁目 16-1	578-1234
日吉台	日吉台三丁目 33-3	579-5033
坂本	坂本三丁目 12-57	578-0516
下阪本	下阪本四丁目 10-1	578-0502
唐崎	際川四丁目 7-1	525-2375
志賀	南志賀一丁目 5-1	522-3729
比叡平	比叡平一丁目 45-1	529-2596
藤尾	茶戸町 10-1	522-2730
長等	大門通 5-1	522-6669
逢坂	音羽台 6-1	522-6753
中央	島の関 1-60	522-4332
平野	馬場一丁目 2-1	522-2335
膳所	中庄二丁目 8-37	522-6719
富士見	富士見台 42-16	534-1450
晴嵐	光が丘町 4-70	537-0749
石山	石山寺三丁目 11-20	537-0014
南郷	南郷一丁目 15-9	534-4091
大石	大石東七丁目 4-1	546-0018
田上	里五丁目 8-1	546-1010
上田上	平野一丁目 18-5	549-0011
青山	青山三丁目 16-1	549-0266
瀬田	大江四丁目 2-1	545-2581
瀬田南	三大寺 1-1	545-2475
瀬田東	一里山二丁目 20-2	545-4010
瀬田北	大將軍一丁目 14-5	

中学校名	所在地	電話番号
志賀	南船路 1029	592-1221
葛川	葛川中村町 108-1	599-2007
伊香立	伊香立下在地町 414	598-2016
真野	清風町 24-1	573-6984
堅田	本堅田三丁目 22-1	572-2165
仰木	仰木の里五丁目 1-1	574-3204
日吉	下阪本六丁目 38-26	578-0056
唐崎	唐崎二丁目 9-1	579-2306
皇子山	尾花川 12-1	522-6674
打出	本宮二丁目 46-1	522-6733
栗津	晴嵐一丁目 20-20	537-0745
北大路	北大路三丁目 22-1	534-0430
石山	平津一丁目 23-1	537-0070
南郷	赤尾町 57-1	534-7121
田上	新免一丁目 1-12	549-0022
青山	青山八丁目 24-1	549-0348
瀬田	大江七丁目 1-1	545-8001
瀬田北	大將軍一丁目 13-1	543-2073

(3) 幼稚園、小・中学校区（令和元年5月1日現在）

小学校及び幼稚園の通学区域

小学校	幼稚園	通学区域
小松	志賀北	北小松、南小松、北比良
木戸		南比良、大物、荒川、木戸、八屋戸、南船路
和邇	志賀南	和邇北浜、栗原、和邇中浜、和邇高城、和邇中、和邇南浜、和邇春日一丁目、和邇春日二丁目、和邇春日三丁目、和邇今宿、小野
小野		水明一丁目、水明二丁目、朝日一丁目、朝日二丁目、湖青一丁目、湖青二丁目
葛川		葛川坂下町、葛川木戸口町、葛川中村町、葛川坊村町、葛川町居町、葛川梅ノ木町、葛川貫井町、葛川細川町
伊香立	伊香立	山百合の丘、伊香立向在地町、伊香立生津町、伊香立上在地町、伊香立北在地町、伊香立下在地町、伊香立南庄町、伊香立上龍華町、伊香立下龍華町、伊香立途中町
真野	真野	真野一丁目、真野二丁目、真野三丁目、真野四丁目、真野五丁目、真野六丁目、真野普門一丁目、真野普門二丁目、真野普門三丁目、真野佐川町、真野大野一丁目、真野大野二丁目、真野家田町、真野谷口町
真野北	真野北	真野普門町、向陽町、美空町、花園町、清風町、陽明町、緑町、清和町
堅田	堅田	堅田一丁目、堅田二丁目、本堅田一丁目、本堅田二丁目、本堅田三丁目、本堅田四丁目、本堅田五丁目、本堅田六丁目、衣川一丁目の一部、衣川二丁目の一部、衣川三丁目、今堅田一丁目、今堅田二丁目、今堅田三丁目
仰木	仰木	仰木一丁目、仰木二丁目、仰木三丁目、仰木四丁目、仰木五丁目、仰木六丁目、仰木七丁目、仰木町
仰木の里	仰木の里	仰木の里一丁目、仰木の里二丁目、仰木の里三丁目、仰木の里四丁目、仰木の里五丁目、仰木の里六丁目、仰木の里七丁目
仰木の里東	仰木の里東	仰木の里東一丁目、仰木の里東二丁目、仰木の里東三丁目、仰木の里東四丁目、仰木の里東五丁目、仰木の里東六丁目、仰木の里東七丁目、仰木の里東八丁目、衣川一丁目の一部、衣川二丁目の一部、雄琴三丁目の一部、雄琴北一丁目の一部、雄琴北二丁目の一部
雄琴	雄琴	雄琴一丁目、雄琴二丁目、雄琴三丁目の一部、雄琴四丁目、雄琴五丁目、雄琴六丁目、雄琴北一丁目の一部、雄琴北二丁目の一部、千野一丁目、千野二丁目、千野三丁目、苗鹿一丁目、苗鹿二丁目、苗鹿三丁目
日吉台	坂本	日吉台一丁目、日吉台二丁目、日吉台三丁目、日吉台四丁目
坂本		坂本一丁目の一部、坂本二丁目、坂本三丁目、坂本四丁目、坂本五丁目、坂本六丁目、坂本七丁目、坂本八丁目、坂本本町
下阪本		下阪本一丁目、下阪本二丁目の一部、下阪本三丁目、下阪本四丁目、下阪本五丁目、下阪本六丁目、比叡辻一丁目、比叡辻二丁目、木の岡町

小 学 校	幼 稚 園	通 学 区 域
唐 崎	唐 崎	坂本一丁目の一部、下阪本二丁目の一部、穴太一丁目、穴太二丁目、穴太三丁目、弥生町、唐崎一丁目、唐崎二丁目、唐崎三丁目、唐崎四丁目、滋賀里一丁目、滋賀里二丁目、滋賀里三丁目、滋賀里四丁目、蓮池町、あかね町、見世一丁目の一部、見世二丁目、際川一丁目、際川二丁目、際川三丁目、際川四丁目
志 賀	志 賀	見世一丁目の一部、高砂町、南志賀一丁目、南志賀二丁目、南志賀三丁目、南志賀四丁目、勸学一丁目、勸学二丁目、神宮町、柳川一丁目、柳川二丁目、鏡が浜、二本松、柳が崎、錦織一丁目、錦織二丁目、錦織三丁目、桜野町一丁目、桜野町二丁目、松山町の一部、千石台、皇子が丘一丁目、滋賀里町甲、滋賀里町乙、南滋賀町、錦織町
比 叡 平	比 叡 平	比叡平一丁目、比叡平二丁目、比叡平三丁目、山中町
藤 尾	長 等	大谷町、追分町、横木一丁目、横木二丁目、茶戸町、稲葉台、藤尾奥町
長 等		松山町の一部、皇子が丘二丁目、皇子が丘三丁目、大門通、園城寺町、山上町、観音寺、尾花川、茶が崎、御陵町、浜大津二丁目の一部、浜大津三丁目、浜大津四丁目の一部、長等一丁目、長等二丁目、長等三丁目、三井寺町、小関町、神出開町
逢 坂	逢 坂	東浦垣内町、梅林町、松本本宮町、梅林一丁目、梅林二丁目、末広町、春日町、御幸町、逢坂一丁目、逢坂二丁目、札の辻、音羽台、朝日が丘一丁目、朝日が丘二丁目、本宮一丁目、本宮二丁目の一部
中 央	大 津	中央一丁目、中央二丁目、中央三丁目、中央四丁目、京町一丁目、京町二丁目、京町三丁目、京町四丁目、島の関、浜町、浜大津一丁目、浜大津二丁目の一部、浜大津四丁目の一部、浜大津五丁目、松本二丁目の一部
平 野	平 野	本宮二丁目の一部、におの浜一丁目、におの浜二丁目、におの浜三丁目、におの浜四丁目、西の庄の一部、馬場一丁目、馬場二丁目、馬場三丁目、鶴の里、石場、松本一丁目、松本二丁目の一部、打出浜、竜が丘、池の里、相模町の一部、湖城が丘の一部
膳 所	膳 所	西の庄の一部、由美浜、木下町、昭和町、相模町の一部、膳所一丁目、膳所二丁目、丸の内町、本丸町、中庄一丁目、中庄二丁目、御殿浜、杉浦町、別保一丁目、別保二丁目、別保三丁目、湖城が丘の一部、膳所池ノ内町、秋葉台の一部、晴嵐二丁目の一部
富 士 見	富 士 見	秋葉台の一部、富士見台、膳所平尾町、膳所雲雀丘町、膳所上別保町、園山二丁目、園山三丁目、美崎町、若葉台、北大路三丁目の一部
晴 嵐	晴 嵐	北大路三丁目の一部、松原町、粟津町、栄町、鳥居川町、唐橋町、北大路一丁目、北大路二丁目、田辺町、光が丘町、園山一丁目、晴嵐一丁目、晴嵐二丁目の一部、蛭谷、国分一丁目、国分二丁目
石 山	石 山	石山寺一丁目、石山寺二丁目、石山寺三丁目、石山寺四丁目、石山寺五丁目、大平一丁目、大平二丁目、石山寺辺町、平津一丁目、平津二丁目、石山平津町
南 郷	南 郷	千町一丁目、千町二丁目、千町三丁目、千町四丁目、石山千町、赤尾町、南郷一丁目、南郷二丁目、南郷三丁目、南郷四丁目、南郷五丁目、南郷六丁目、南郷上山町、石山南郷町、石山内畑町、石山外畑町

小 学 校	幼 稚 園	通 学 区 域
大 石	大 石	大石曾束一丁目、大石曾束二丁目、大石曾束三丁目、大石曾束四丁目、大石曾束五丁目、大石曾束町、大石小田原一丁目、大石小田原二丁目、大石小田原町、大石龍門一丁目、大石龍門二丁目、大石龍門三丁目、大石龍門四丁目、大石龍門五丁目、大石龍門六丁目、大石龍門町、大石淀一丁目、大石淀二丁目、大石淀三丁目、大石淀町、大石中一丁目、大石中二丁目、大石中三丁目、大石中四丁目、大石中五丁目、大石中六丁目、大石中七丁目、大石中町、大石東一丁目、大石東二丁目、大石東三丁目、大石東四丁目、大石東五丁目、大石東六丁目、大石東七丁目、大石東町、大石富川一丁目、大石富川二丁目、大石富川三丁目、大石富川四丁目、大石富川町
田 上	田 上	羽栗二丁目、羽栗三丁目、森一丁目、森二丁目、森三丁目、枝一丁目、枝二丁目、枝三丁目、枝四丁目、里一丁目、里二丁目、里三丁目、里四丁目、里五丁目、里六丁目、里七丁目、石居一丁目、石居二丁目、石居三丁目、稲津一丁目、稲津二丁目、稲津三丁目、稲津四丁目、稲津五丁目、黒津一丁目、黒津二丁目、黒津三丁目、黒津四丁目、黒津五丁目、太子一丁目、太子二丁目、関津一丁目、関津二丁目、関津三丁目、関津四丁目、関津五丁目、関津六丁目、田上羽栗町、田上森町、田上里町、田上石居町、田上稲津町、田上関津町
上 田 上	上 田 上	羽栗一丁目、上田上大鳥居町、牧一丁目、牧二丁目、牧三丁目、上田上牧町、平野一丁目、平野二丁目、平野三丁目、上田上平野町、中野一丁目、中野二丁目、中野三丁目、上田上中野町、大鳥居、芝原一丁目、芝原二丁目、上田上芝原町、堂一丁目、堂二丁目、上田上堂町、新免一丁目、新免二丁目、上田上新免町
青 山	青 山	桐生一丁目、桐生二丁目、桐生三丁目、上田上桐生町、青山一丁目、青山二丁目、青山三丁目、青山四丁目、青山五丁目、青山六丁目、青山七丁目、青山八丁目、松が丘一丁目、松が丘二丁目、松が丘三丁目、松が丘四丁目、松が丘五丁目、松が丘六丁目、松が丘七丁目
瀬 田	瀬 田	大江一丁目、大江二丁目の一部、大江三丁目の一部、大江四丁目の一部、大江五丁目、大江六丁目、大江七丁目、大江八丁目、大萱一丁目の一部、大萱二丁目の一部、大萱三丁目の一部、大萱四丁目、一里山七丁目、瀬田大江町
瀬 田 南	瀬 田 南	瀬田一丁目、瀬田二丁目、瀬田三丁目、瀬田四丁目、瀬田五丁目、瀬田六丁目、神領一丁目、神領二丁目、神領三丁目、神領四丁目、神領五丁目、野郷原一丁目、野郷原二丁目、松陽一丁目、松陽二丁目、松陽三丁目、松陽四丁目、三大寺、玉野浦、大江二丁目の一部、大江三丁目の一部、瀬田橋本町、瀬田神領町
瀬 田 東	瀬 田 東	大江四丁目の一部、大萱一丁目の一部、一里山一丁目、一里山二丁目、一里山三丁目、一里山四丁目、一里山五丁目、一里山六丁目、月輪一丁目、月輪二丁目、月輪三丁目、月輪四丁目、月輪五丁目、栗林町、瀬田南大萱町、瀬田月輪町
瀬 田 北	瀬 田 北	大萱二丁目の一部、大萱三丁目の一部、大萱五丁目、大萱六丁目、大萱七丁目、萱野浦、大將軍一丁目、大將軍二丁目、大將軍三丁目



## 中学校の通学区域

中 学 校	通 学 区 域
志 賀	小松小学校の通学区域 和邇小学校の通学区域
葛 川	葛川小学校の通学区域
伊 香 立	伊香立小学校の通学区域
真 野	真野小学校の通学区域
堅 田	堅田小学校の通学区域
仰 木	仰木小学校の通学区域 仰木の里東小学校の通学区域
日 吉	雄琴小学校の通学区域 坂本小学校の通学区域
唐 崎	唐崎小学校の通学区域
皇 子 山	志賀小学校の通学区域の一部 藤尾小学校の通学区域 中央小学校の通学区域の一部
打 出	中央小学校の通学区域の一部 平野小学校の通学区域
栗 津	膳所小学校の通学区域
北 大 路	晴嵐小学校の通学区域の一部
石 山	石山小学校の通学区域
南 郷	南郷小学校の通学区域
田 上	田上小学校の通学区域
青 山	青山小学校の通学区域
瀬 田	瀬田小学校の通学区域
瀬 田 北	瀬田東小学校の通学区域

### (4) 学校選択制

現行の通学・通園区域は維持しながら、隣接する中学校区を基本とする区域の範囲内で近くて通いやすい等、子どもにとってより望ましい学校園を選択できる制度

#### ① 実施時期

市立小学校、幼稚園－平成 15 年度から

市立中学校－平成 16 年度から

#### ② 対象

翌年 4 月に、市立小・中学校に入学する新 1 年生及び市立幼稚園に入園する新入園児（1 年保育、2 年保育、3 年保育）で、現行の通学区域以外の学校園の希望者

## 2. 学校給食・保健

### (1) 健康教室の概要

#### ①医学的精密検査

- ・対象者 肥満度+30以上の小・中学生の希望者
- ・内容 血液検査、心電図、尿、血圧等

#### ②ファミリースポーツ教室

- ・対象者 肥満度+20以上60未満の小学生と保護者の希望者
- ・内容 親子でできるスポーツの実践

### (2) う歯対策について

- ・幼稚園児・小学生の歯みがき指導
- ・歯科保健指導（歯科医・歯科衛生士による）・フッ化物歯面塗布
- ・口腔疾患指導対策事業

### (3) 施設の概要

#### ①大津市北部学校給食共同調理場

- ・所在地 大津市真野四丁目 26-14
- ・開設年月日 昭和 51 年 4 月 1 日
- ・移転年月日 平成 14 年 4 月 1 日
- ・敷地 4,561.22 m<sup>2</sup>
- ・建物 鉄骨造(一部 2 階建)2,067 m<sup>2</sup>

#### ②大津市南部学校給食共同調理場

- ・所在地 大津市音羽台 6-45
- ・開設年月日 昭和 46 年 10 月 9 日
- ・移転年月日 平成 20 年 4 月 1 日
- ・敷地 5,476.49 m<sup>2</sup>
- ・建物 鉄骨造(一部 2 階建) 2,355.83 m<sup>2</sup>

#### ③大津市東部学校給食共同調理場

- ・所在地 大津市大將軍一丁目 13-2
- ・開設年月日 昭和 59 年 4 月 1 日
- ・敷地 4,460 m<sup>2</sup>
- ・建物 鉄骨造(一部 2 階建)1,286 m<sup>2</sup>