

教育行財政

1. 教育委員会教育長及び委員

(令和5年4月1日現在)

職 務	氏 名	就任年月日	備考
教育長	島崎 輝久	令和2年4月1日	
委員 (教育長職務代理者)	壽 彩子	平成28年3月28日	教育長職務代理者就任 令和4年 12月20日
委員	田村 靖二	令和2年4月1日	
委員	周防 美智子	令和4年12月20日	
委員	大西 祐司	令和5年4月1日	

2. 教育委員会の沿革

年 月 日	事 項
昭和 22.5.3	大津公民館開館
23.4.13	財団法人 大津公民館設立
23.10.1	教育委員会委員の選挙施行
23.11.1	大津市教育委員会発足
24.4	庶務課、学校教育課、社会教育課設置
25.5.1	大津市立教育研究所開設（大津市立中央小学校内）
25.5.3	大津公民館から大津市立大津公民館へ改める
31.10.1	地方教育行政の組織及び運営に関する法律に基づき教育委員を任命
33.	新大津市史発刊
38.4	社会教育課に体育係設置
38.4.1	大津市立大津少年センター開設（滋賀会館内）
40.4	庶務課に施設係設置
40.4	市民文化会館業務を所管（観光課から移管）
41.	第1回市民体育大会開催
42.4	学校教育課を管理係・指導係の2係とする
42.4	庶務課に経理係設置
42.4	堅田公民館事務を所掌（堅田町合併による）
42.4	瀬田公民館設置
44.6	膳所公民館設置
45.4	青少年課（管理係）設置
45.6.23	大津市立教育研究所移転、大津市立科学館併設
45.10.1	大津市立科学館設置
45.10	教育研究所に指導係設置
46.4	保健体育課（学校保健係、体育係）設置
46.4	社会教育課体育係廃止、文化財係設置、青少年課に指導係設置
46.4	南部給食センター設置
46.10.9	大津市南部給食共同調理場開設
47.10.21	晴嵐公民館開館（晴嵐市民センター内）
48.4	社会教育課青少年係設置（青少年課統合に伴う課の廃止）
48.4	施設課設置（庶務課施設係から課を独立）
48.4	同和教育企画室設置
48.4	文化財保護課設置（社会教育課文化財係から課を独立）

年 月 日	事 項
48.3.15	瀬田の「近江国衙」国の史跡に指定される
49.4	逢坂学校給食共同調理場の配送業務を業務委託する
50.1.1	滋賀公民館開館（滋賀市民センター内）
50.4.1	仰木公民館開館（仰木市民センター内）
50.4.3	大津市民図書館開設（中央公民館内に併設）
50.4	中央公民館移転（市民会館内）
51.4.1	大津市北部学校給食調理場開設
51.4.1	坂本教育集会所設置
51.7	坂本市民体育館完成（保健体育課が所管）
51.8.12	移動図書館「さざなみ号」運行開始
52.4	総務課に施設係を設置（施設課廃止）
52.4	社会教育課に図書室係設置（中央公民館から移管）、社会教育係を管理指導係に名称変更
52.4	同和教育企画課設置（室を課に変更）
52.4	文化財保護課を文化課に名称変更、文化振興係設置
52.4	体育課設置（保健体育課から分課）
52.4	学校保健課設置（保健係、給食係）
52.4.1	雄琴公民館開館（雄琴市民センター内）
52.4.1	石山公民館開館（石山市民センター内）
52.7.1	大津市視聴覚ライブラリー発足
53.4.1	藤尾公民館開館（藤尾市民センター内）
53.10.1	平野公民館開館（平野市民センター内）
54.1.1	下阪本公民館開館（下阪本市民センター内）
54.4.1	田上公民館開館（田上市民センター内）
54.4	図書館建設準備室設置
54.5	田上市民体育館完成
54.6.30	日吉台公民館開館（日吉台市民センター内）
54.10.1	長等公民館開館
55.3.10	堅田公民館開館（堅田市民センター内）
55.4	施設課設置（総務課から分課）
55.4.1	上田上公民館開館（上田上市民センター内）
56.1.1	真野公民館開館（真野市民センター内）
56.4	同和教育指導課設置（課名変更）
56.4.1	富士見公民館開館（富士見市民センター内）

年 月 日	事 項
56.4.1	大石公民館開館（大石市民センター内）
56.11.26	大津市立図書館開設
57.4	総務課に経理係設置（施設課から移設）
57.4.1	瀬田公民館建替（瀬田市民センター内）
57.7.18	伊香立公民館開館（伊香立市民センター内）
57.10.8	葛川公民館開館（葛川市民センター内）
57.10.19	唐崎公民館開館（唐崎市民センター内）
58.4.	施設課を廃止し、総務課に施設係設置
58.4.1	南郷公民館開館（南郷市民センター内）
58.4.	南郷公民館図書室開設
58.9	大津市生涯教育推進本部設置
58.9.6	逢坂公民館開館（逢坂市民センター内）
58.12.3	坂本公民館開館（坂本市民センター内）
59.4.1	大津市東部学校給食共同調理場開設（逢坂学校給食共同調理場廃止）
59.4	博物館建設準備室設置
59.5.21	山中比叡平公民館開館（山中比叡平市民センター内）
59.8	大津市立図書館貸出冊数100万冊達成
59.12	中央公民館を大津公民館に名称変更
60.4.30	中央公民館開館（中央市民センター内）
60.4	社会教育会館設置
61.4	学校保健課、保健係・給食係を保健給食係に統合
61.4	社会教育課、管理指導係・青少年係を管理係・生涯教育係に名称変更
62.3	社会教育課に少年自然の家開設準備室を設置
62.6.27	大津市立葛川少年自然の家開設（少年自然の家開設準備室廃止）
62.11.29	大津市史十巻を発刊、全刊完結
63.4	博物館建設室設置（博物館建設準備室廃止）
63.4	教育研究所に教育相談係設置
63.5	石山市民体育館完成
63.11.20	膳所公民館建替（膳所市民センター内）
平成元.4	社会教育課管理係・生涯教育係を生涯学習課企画振興係・社会教育係に名称変更
2.1.11	社会教育委員会が生涯学習推進基本計画を答申
2.4	教育部長、教育部次長を設置
2.4	大津市歴史博物館設置（博物館建設室廃止）

年 月 日	事 項
2.5.20	市民文化会館リニューアルオープン
2.10.28	大津市歴史博物館開館
3.4.1	大津市立堅田少年センター開設（なぎさ苑内）
3.4	（仮）生涯学習センター開設準備室設置
3.5.1	瀬田南公民館開館（瀬田南市民センター内）
3.6.17	瀬田北公民館開館（瀬田北市民センター内）
4.4	総務課に企画調査係・施設計画係・施設管理係を設置
4.4	学校保健課を学校保健体育課、体育課を市民スポーツ課に名称変更
4.4	生涯学習課に企画係・振興係を設置
4.4	児童館を福祉保健部から移管
4.4	北部地域文化センター開設準備室設置
4.4.10	大津市生涯学習センター開設（センター内に婦人会館を開設、科学館を移設）
4.4.10	大津少年センターに改称し、生涯学習センター内に移設
4.4.10	大津市教育研究所開設（生涯学習センター内）
4.6.15	瀬田東公民館開館（瀬田東市民センター内）
5.7.25	大津市北部地域文化センター開設（センター内に北図書館、堅田児童館を開設）
5.7.25	大津市堅田少年センターに改称し、北部地域文化センター内に移設
6.4.1	真野北公民館開館（真野北市民センター内）
6.4.5	仰木中学校竣工
6.5.28	科学館常設展示ホール入場者10万人突破
6.7	葛川少年自然の家炊事棟完成
6.7	大津市立図書館貸出人数250万人突破
6.8.10	歴史博物館入館者40万人突破
6.11.3	仰木太鼓会館開館
6.12.15	比叡山延暦寺が「古都京都の文化財（京都市・宇治市・大津市）」の1つとして世界文化遺産に登録
7.2.20	志賀幼稚園改築工事竣工
7.3.12	田上小学校体育館改築工事竣工
7.8.18	科学館プラネタリウム入場者10万人突破
7.10.18	埋蔵文化財調査センター竣工
7.12.1	歴史博物館入館者50万人突破
8.4.5	仰木の里東幼稚園開設
8.4.5	仰木の里東小学校開設

年 月 日	事 項
8.4	学校保健体育課、保健給食係を学校給食係、学校体育係を保健体育係に名称変更
8.12.26	北図書館貸出冊数100万冊突破
9.4.1	仰木の里公民館開館（仰木の里市民センター内）
9.4	文化課文化振興係を市民部へ移管
9.4	文化課を文化財保護課へ名称変更
9.4	歴史博物館、普及係・資料係を学芸係に統合、市史編さん室設置
9.4.12	生涯学習センター入場者100万人突破
9.7.19	科学館常設展示ホール入場者20万人突破
9.10.31	坂本地区が伝統的建造物群保存地区に選定
9.11.30	長等幼稚園改築工事竣工
10.4	教育相談センター開設準備室設置（教育研究所内）
10.4	下阪本公民館改築工事竣工
10.4.5	青山中学校開設
11.4.1	教育相談センター開所
12.3	市史編さん室廃止
12.4	総務課、庶務係・企画調査係を総務係、施設計画係・施設管理係を施設係に統合
12.4	学校教育課に幼稚園係を総務課から移管
13.4	伝統芸能会館を文化観光部へ移管
13.4	通学区域調査室を設置
13.4	婦人会館を女性センターに名称変更
13.4	学校保健体育課、保健体育係を保健安全係に名称変更
13.6.22	葛川少年自然の家利用者40万人突破
13.6.28	科学館プラネタリウム入場者20万人突破
13.10.27	科学館常設展示ホール入場者30万人突破
14.1	大津市生涯学習推進基本計画～学び ときめき 育ち合う～策定
14.3	同和教育指導課廃止
14.4	学務課設置、経理係を総務課から、学事係を学校教育課から移管
14.4	坂本教育集会所を生涯学習課へ移管
14.4	北部学校給食共同調理場移転新築
14.10.16	生涯学習センター入場者200万人突破
14	大津市標準テスト実施（小学校3・5年生、中学2年生）

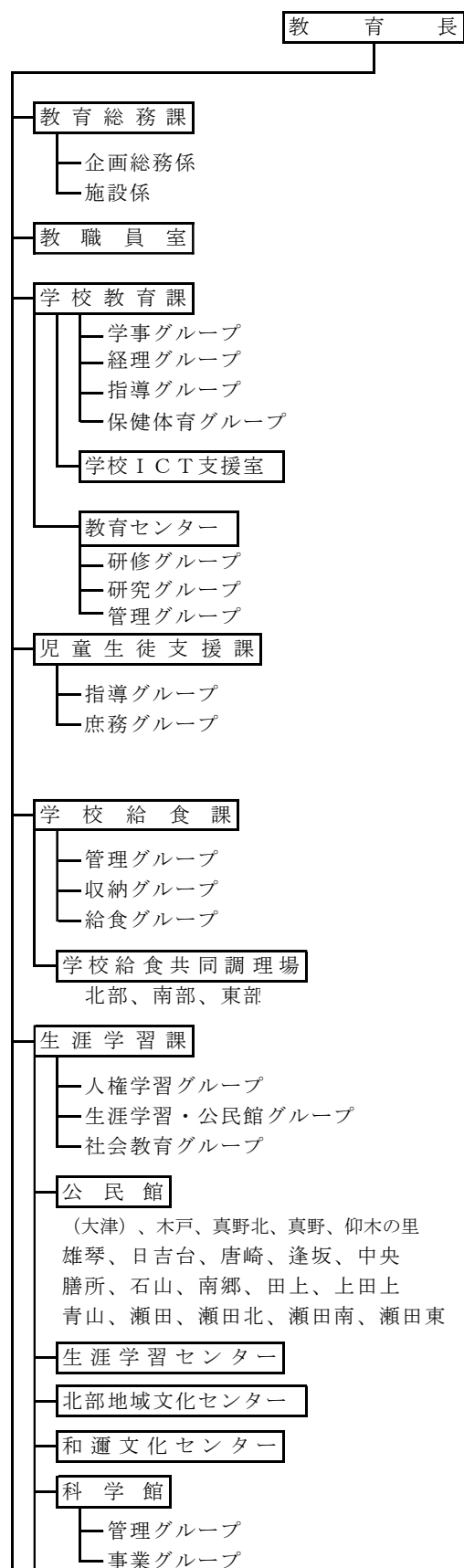
年 月 日	事 項
15	学校選択制実施（幼稚園・小学校）
15.3	通学区域調査室廃止
15.3.21	科学館常設展示ホールリニューアルオープン
15.4	総務課に教育企画室設置
15.12.25	大石小学校校舎改築工事竣工
16.	学校選択制実施（中学校）
16.3.20	瀬田南小学校体育館改築工事竣工
16.3.20	科学館プラネタリウムリニューアルオープン
16.4	教育企画室を部の室へ移行
16.5.22	真野公民館改築
17.3.27	下阪本小学校校舎改築工事竣工
17.4.1	総務課を教育総務課へ名称変更
17.4.1	教育企画室を教育総務課へ統合し、教育総務課に企画係を設置
17.4.1	生涯学習課、振興係を人権生涯学習係に名称変更
17.4.1	仰木太鼓会館を市民部へ移管
17.4.1	歴史博物館、管理係・学芸係を廃止、歴史普及課・文化財保護課を設置し、グループ制試行導入
17.4.1	女性センターを男女共同参画センターに名称変更し、政策調整部へ移管
17.4.1	北図書館、図書係廃止
17.4.1	公民館、係を廃止
17.7.26	葛川少年自然の家利用者50万人突破
17.8.9	科学館プラネタリウム入場者30万人突破
18.3.17	歴史博物館入館者100万人突破
18.3.20	和邇公民館、小野公民館事務を所掌(合併による)
18.4.1	生涯学習センターに女性会館設置
18.4.1	葛川少年自然の家、管理係・指導係を廃止し、グループ制を試行導入
19.3.31	文化財保護課グループ制度を廃止
19.4.1	市民スポーツ課内に全国スポーツ・レクリエーション祭準備室を設置
19.7.12	生涯学習センター利用者数300万人突破
19.9.30	葛川少年自然の家開所20周年記念式典
20.1.26	科学館展示ホール入場者50万人突破
20.4.1	南部学校給食共同調理場移転新築
20.4.1	教育総務課、企画係・総務係を統合し、企画総務係を設置

年 月 日	事 項
20.4.1	市民スポーツ課全国スポーツ・レクリエーション祭準備室を全国スポーツ・レクリエーション祭推進室に名称変更
20.4.1	歴史博物館文化財保護課から文化財保護課を分離設置し、歴史博物館の課を廃止
20.4.13	藤尾公民館（藤尾市民センター内）改築竣工
20.8.29	逢坂小学校校舎改築竣工
20.10.31	全国スポーツ・レクリエーション祭推進室を廃止
21.4.1	学務課、経理係を教育総務課へ移管、学事係を学校教育課へ移管し、学務課を廃止
21.4.1	生涯学習センターから指導係を生涯学習課へ移管
21.4.1	生涯学習課、係を廃止し、グループ制に移行
21.4.1	社会教育会館を廃止
21.4.1	教育研究所を教育センターに改組、係を廃止し、グループ制に移行
21.4.1	科学館、係を廃止し、グループ制に移行
21.4.13	青山公民館（青山市民センター内）設置
21.11	大津市スポーツ振興計画を策定
22.3	大津市教育振興基本計画を策定
22.4.3	木戸公民館（木戸市民センター内）設置
23.1.31	中央小学校体育館改築竣工
23.3.17	逢坂幼稚園園舎改築竣工
24.3	大津市生涯学習推進基本計画（平成24年度～28年度）を策定
24.3.24	科学館プラネタリウムリニューアルオープン
24.4.1	比叡平幼保一体化施設 開園
24.4.1	生涯学習課グループ制度を廃止
24.4.1	児童館を福祉子ども部へ移管
24.4.1	坂本教育集会所を廃止し、坂本公民館分館を設置
24.4.1	教育相談センターに特別支援教育相談係を設置
24.4.1	スクールランチ推進室を設置
24.11.10	生涯学習センター利用者400万人突破
25.2.18	田上公民館（田上市民センター内）移転・新築
25.3.23	科学館常設展示ホールリニューアルオープン
25.4.1	学校安全推進室を設置
26.4.1	文化情報センター（生涯学習センター内）を廃止
26.4.26	富士見公民館（富士見市民センター内）移転・新築

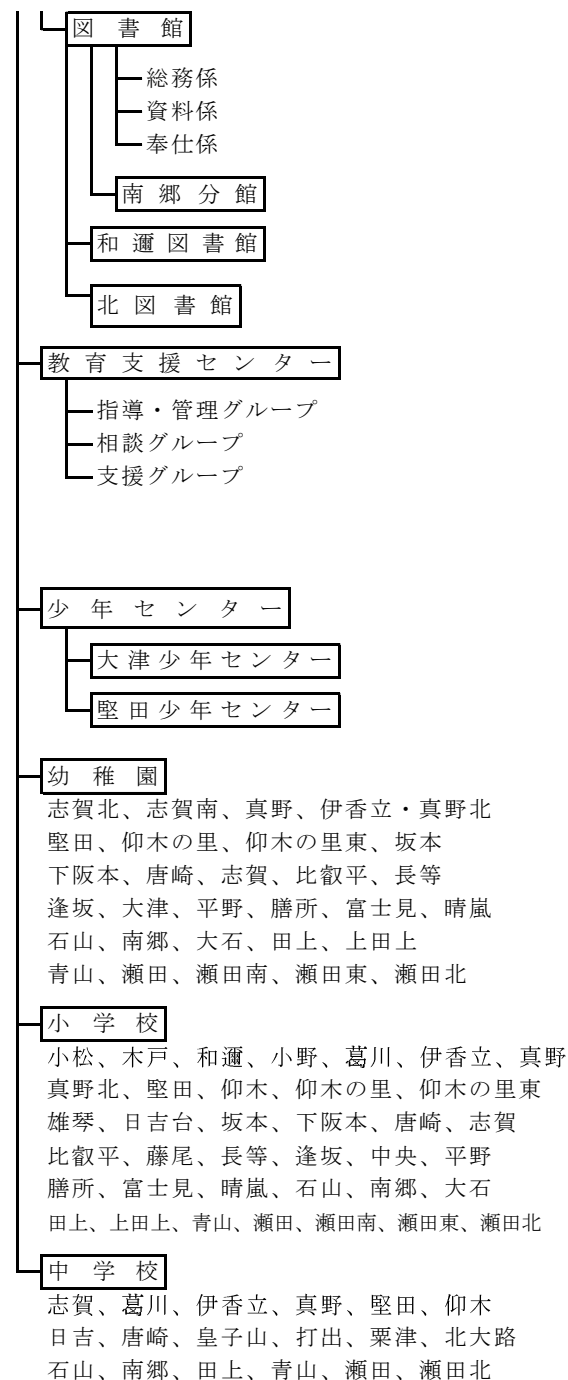
年 月 日	事 項
27.4.1	教育総務課施設経理係の経理担当を学校教育課へ移管し、学事係と統合して学事経理係を設置
27.4.1	学校安全推進室を児童生徒支援課へ名称変更
27.4.1	学校保健体育課保健体育係を学校教育課へ移管し、学校給食課に名称変更
27.4.1	学校給食課に中学校給食準備室を設置
28.4.1	地方教育行政の組織及び運営に関する法律の一部を改正する法律（平成 26 年法律第 76 号）による改正後の地方教育行政の組織及び運営に関する法律に基づく教育委員会制度に移行
28.4.1	教職員室設置（学校教育課教職員係を事務局の室に移行）
28.4.1	学校給食課にスクールランチ・給食管理係、給食費収納係を設置
28.4.1	中学校給食準備室を事務局の室へ移行
28.4.1	生涯学習課の企画公民館係、社会教育係を公民館・社会教育係に統合
28.4.1	坂本公民館分館を閉館
28.11.21	平野公民館（平野市民センター内）移転・新築
29.3	大津市生涯学習推進計画（平成 29 年度～ 32 年度）を策定
29.4.1	生涯学習課の係を廃止し、グループ制に移行
29.4.1	教育相談センターの管理係、適応指導教室係を廃止し、教育相談係に統合
29.5.31	大津市立藤尾幼稚園閉園
29.9.30	葛川少年自然の家開所 30 周年記念式典
29.11.13	大石公民館移転新築(大石市民センター内)
30.4.1	教育総務課内に学校規模等適正化推進室を設置
30.4.1	学校教育課の係を廃止し、グループ制に移行
31.3.31	大津市立日吉台幼稚園閉園
31.4.1	中学校給食準備室を学校給食課内に移行
令和元.12.24	東部学校給食共同調理場移転新築
2.3.31	大津市立仰木幼稚園閉園
2.3.31	大津市立雄琴幼稚園閉園
2.4.1	教育総務課内に学校 ICT 支援室を設置（学校規模等適正化推進室を廃止）
2.4.1	教育相談センターの特別支援教育相談係を学校教育課へ移管し、学校教育課内に特別支援教育室を設置
2.4.1	学校給食課の係を廃止し、グループ制に移行
2.4.1	伊香立公民館、山中比叡平公民館、長等公民館がコミュニティセンターに移行
2.4.1	南郷公民館図書室から図書館南郷分館へ組織変更

年 月 日	事 項
2.4.1	児童生徒支援課にグループ制を導入
2.10.1	葛川公民館、平野公民館がコミュニティセンターに移行
3.4.1	学校 ICT 支援室を教育総務課内から学校教育課内へ移管
3.4.1	教育相談センターにグループ制を導入
3.4.1	坂本公民館、大石公民館がコミュニティセンターに移行
3.4.1	和邇公民館が和邇文化センター内に移転し、コミュニティセンターに移行
4.4.1	学校教育課内特別支援教育室を廃止し、教育相談センターへ統合 教育相談センターを教育支援センターに名称変更
4.4.1	文化財保護課及び歴史博物館を市長部局に移管

3. 教育委員会機構



(左下から続く)



4. 教育費予算

(1) 令和5年度当初予算

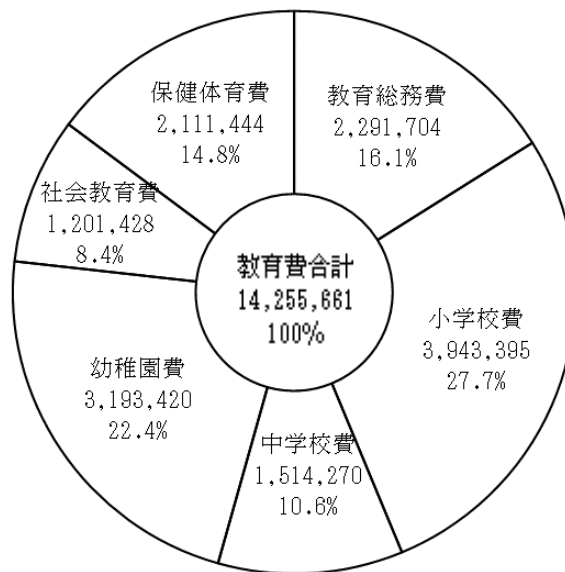
(単位：千円)

	一般会計総額 (A)	教育費 (B)	B/A (%)
令和5年度	124,900,000	14,255,661	11.4%
令和4年度	124,640,000	12,258,889	9.8%
増減額	260,000	1,996,772	—

(2) 教育費予算目的別構成表

(単位：千円)

	令和5年度		令和4年度		増減額
	金額	構成比	金額	構成比	
教育総務費	2,291,704	16.1%	2,169,760	17.7%	121,944
小学校費	3,943,395	27.7%	2,525,597	20.6%	1,417,798
中学校費	1,514,270	10.6%	1,953,344	15.9%	△ 439,074
幼稚園費	3,193,420	22.4%	3,114,793	25.4%	78,627
社会教育費	1,201,428	8.4%	1,046,947	8.5%	154,481
保健体育費	2,111,444	14.8%	1,448,448	11.8%	662,996
合計	14,255,661	100.0%	12,258,889	100.0%	1,996,772



(3) 教育費性質別構成表

(単位：千円)

	令和5年度		令和4年度		増減額
	金額	構成比	金額	構成比	
人件費	4,382,417	30.7 %	4,171,035	34.0 %	211,382
物件費	2,606,012	19.3 %	2,347,041	19.1 %	258,971
建設費	3,233,919	22.7 %	2,402,349	19.6 %	831,570
維持補修費	502,296	3.5 %	451,247	3.7 %	51,049
扶助費	1,785,933	12.5 %	1,776,167	14.5 %	9,766
補助費等	137,179	1.0 %	152,640	1.2 %	△ 15,461
その他	1,607,905	11.3 %	958,410	7.8 %	649,495
合計	14,255,661	100.0 %	12,258,889	100.0 %	1,996,772