

令和4年度 精検受診者の診断結果

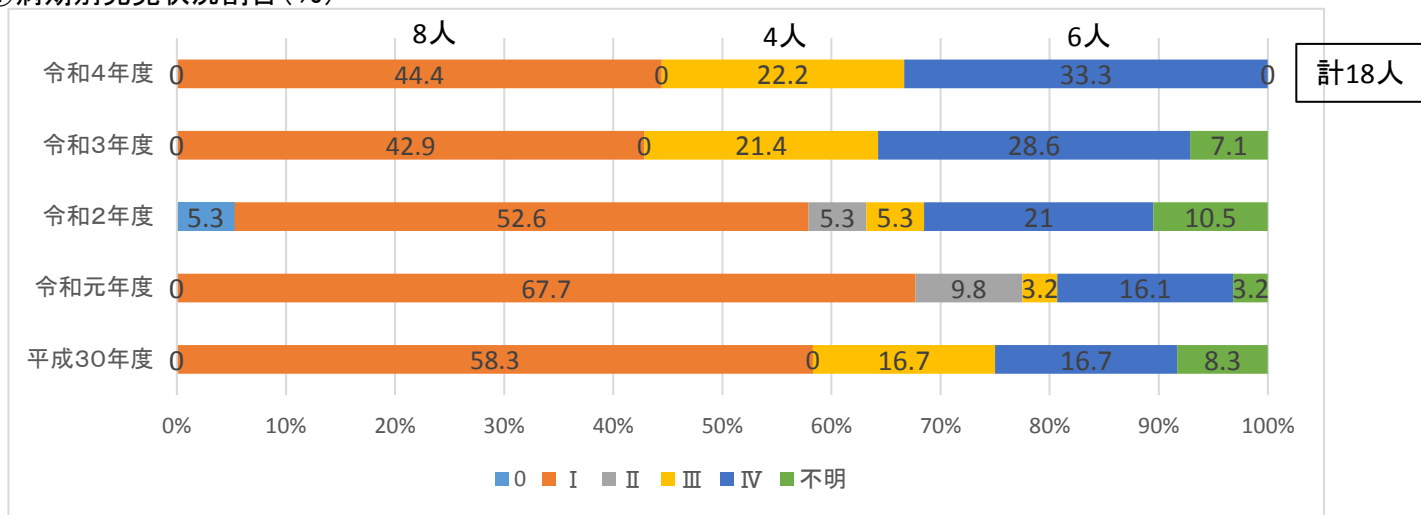
R5肺がん結核検診協議会資料1-2

診断名	原発性肺がん	転移性肺がん	がんの疑い	その他のがん	肺結核症	その他の肺腫瘍	その他の肺病変	その他	異常なし	計
D判定	0	0	3	2	6	4	81	100	128	324
E判定	18	2	16	1	15	9	200	214	443	918
総計	18	2	19	3	21	13	281	314	571	1242
(割合)	1.4%	0.2%	1.5%	0.2%	1.7%	1.0%	22.6%	25.3%	46.0%	100%

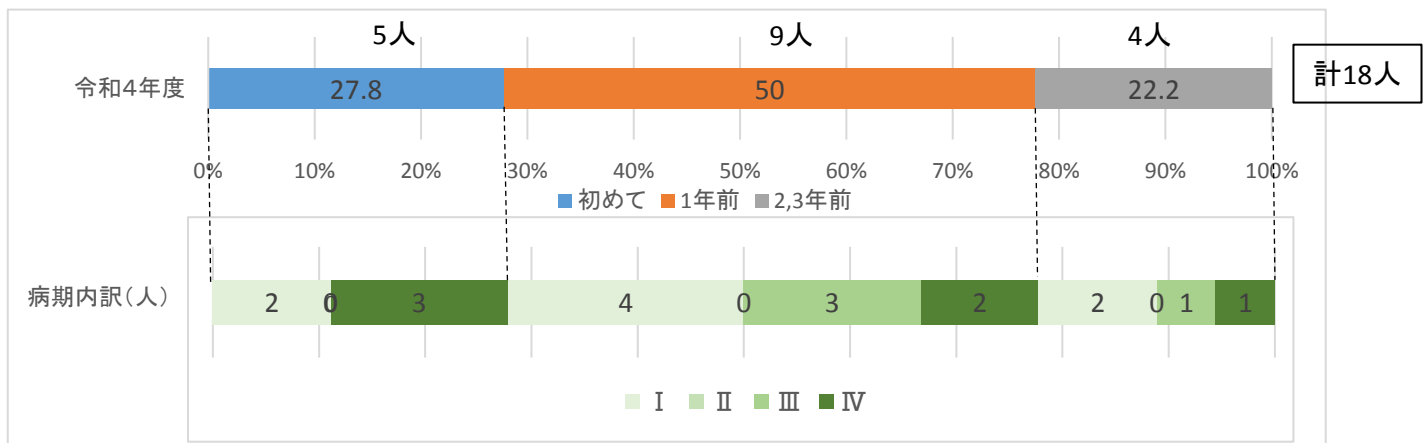
R5.12.13現在

3 原発性肺がん発見者の状況

①病期別発見状況割合(%)



②大津市肺がん結核検診受診歴別割合(%)



※「初めて」は、前回受診が4年以上前を含む。

令和4年度は過去5年間で最もIV期での発見割合が高かった。また、R3年度から、Ⅲ～Ⅳ期での発見割合が増加傾向である。