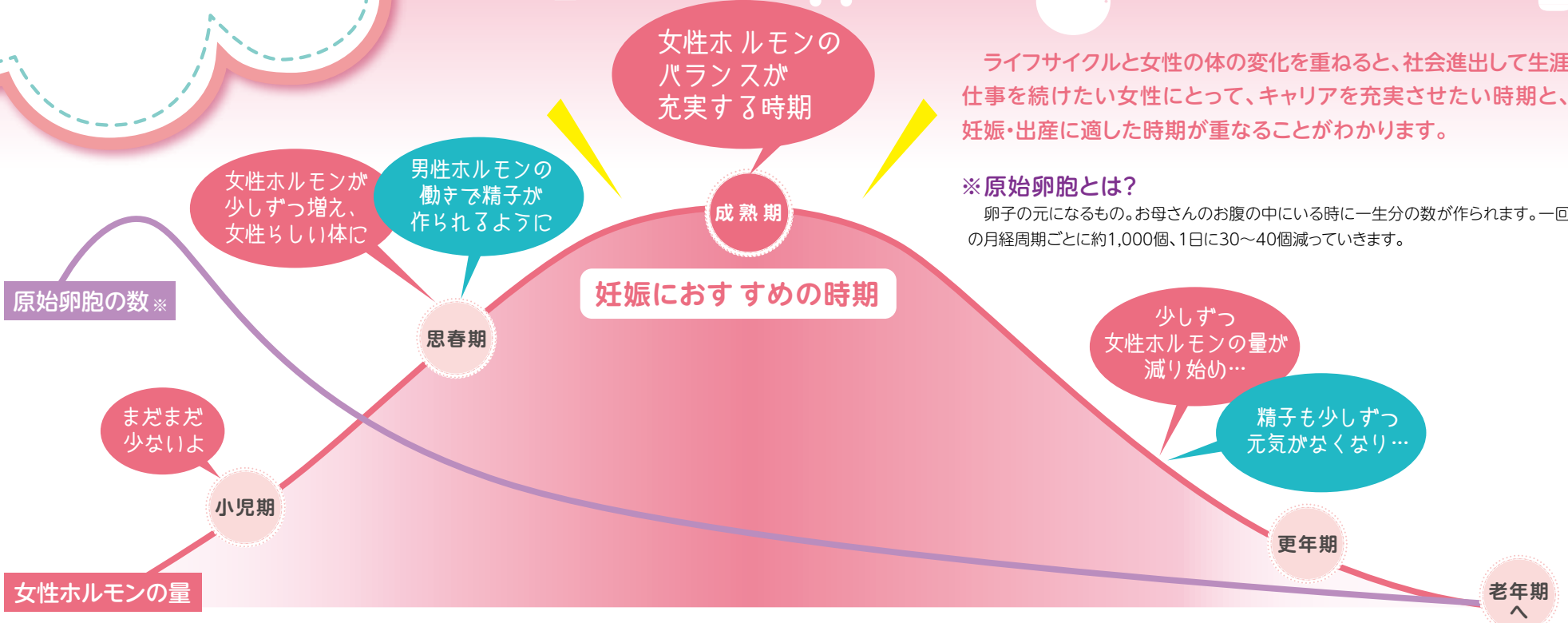


妊娠・出産をめぐる ライフサイクル



からだの変化



ライフサイクルと女性の体の変化を重ねると、社会進出して生涯仕事を続けたい女性にとって、キャリアを充実させたい時期と、妊娠・出産に適した時期が重なることがわかります。

※原始卵胞とは？
卵子の元になるもの。お母さんのお腹の中にいる時に一生分の数が作られます。一回の月経周期ごとに約1,000個、1日に30~40個減っていきます。

年齢 0歳

15歳

20歳

35歳

50歳

いっぱい遊ぶぞ〜!

将来、何になるのかな?

いっぱい働けど! 家庭も持ちたいなあ

キャリアアップを目指すぞ!

仕事に子育てに大忙し!

楽しく元気な老後に向けて!



結婚・子育て

誕生

勉強・部活動

仕事

生活の変化