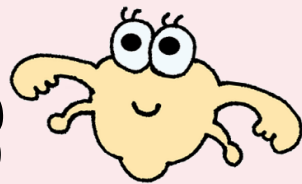


あなたに
知ってほしい

子宮頸がんのこと



大津市検診キャラクター
きゅうちゃん

子宮頸がんってどんな病気？

- 子宮の入口(子宮頸部)にできるがん
- 主な原因は、性交渉によるHPV(ヒトパピローマウイルス)の感染
- 早期のうちは無症状

【子宮頸がんの進行】



一度でも性交渉の経験があれば、誰でもHPV感染の可能性があります。HPVは通常、感染しても免疫の働き等で自然に無くなることが多いため、「HPV感染＝がん」ではありません。しかし、まれに持続感染し、一部の細胞ががんに進行します。

子宮頸がんを予防する方法は？

子宮頸がんは自分では気づきにくい病気のため、**定期的に子宮頸がん検診を受けること**が大切です。検診で早期に発見すれば、比較的、予後の良いがんですが、進行すると治療が難しくなることから、**早期発見が極めて重要**です。

子宮頸がん検診ってどんな検査？

- 子宮や卵巣などの状態を触って観察します。
- やわらかい専用のブラシで細胞をとり異常な細胞がないか調べます。
- がんになる前の細胞(前がん病変)も見つけます。

検査結果はどうやって分かる？

検査結果は後日、実施機関から通知が届きます。検診の結果、「要精密検査」となった場合は、必ず精密検査を受けてください。

受診までの流れ

- ① 受診する実施機関を決める
- ② 予約する
- ③ 受診する

大津市HP:
子宮頸がん検診のご案内



2年度に1回、子宮頸がん検診を受けましょう

大津市健康推進課 大津市浜大津四丁目1番1号 077-528-2748

プレコンって知ってる???

プレコンセプションケアは若い男女が将来のライフプランを考え、日々の生活や健康に向き合うことを意味します。

いまのうちから知っておいてほしい

3つのポイント

ライフデザイン

妊娠・出産、育児、介護、転職など、人生にはたくさんの転機がありますが、将来自分のやりたいことを実現するには、健康であることが大切です。

「ライフサイクル」と「自身のカラダの変化」。

5年後、10年後…
自分がどんな人生を歩みたいかを若いうちから考え、日頃から日々の生活や健康に向き合うことが、人生100年時代の満ち足りた自分 (well-being) の実現につながります。

適正体重

やせや肥満は、排卵障害のリスクが高く、不妊や妊娠・出産のリスクを高めると言われています。ぜひ自身のBMIについて計算してみましょう。

体重 Kg
BMI = $\frac{\text{体重}}{\text{身長}^2}$
身長 m × 身長 m

BMI	
25以上	太っている
18.5~24.9(理想値は22)	標準の範囲
18.5未満	やせている



◀全ての若い人に知っておいてほしい「プレコンセプションケア」(大津市ホームページ)

性感染症

大津市でもここ数年「性感染症」が増えています

- 感染しても無症状のこともあるため、パートナーが陽性と分かれば早めに検査を受けましょう。
- 性感染症の中には、不妊や流産、早産の原因になったり、妊娠中に感染すると赤ちゃんの健康に影響を与えるものもあります。
- 性感染症予防のために正しくコンドームを使う事が大切ですが、完全に予防することはできません。
- 症状がある場合は早期に受診しましょう。



◀大津市保健所保健予防課「大津市保健所 発生状況梅毒」で検索(大津市ホームページ)

性と健康の相談支援

不妊・不育症に関する相談や、性やカラダに関する相談など、自身の健康や治療について、安心して向き合えるよう支援します。

対応者 : 助産師・保健師
実施方法 : 面談・電話・オンライン
予約方法 : 大津市電子申請システム

※詳細は下記ホームページをご確認ください。



ヘルスケアラボ

- ・生理不順って？
- ・PMS(月経前症候群)って？
- ・子宮頸がんワクチンについて 等

女性の年齢別の健康ガイドや病気のセルフチェックができます。

※厚生労働省科学研究費補助金を受けた研究班で運用されているホームページです。

引用 : <https://w-health.jp>

