

# 「家族介護者に対する概況アンケート」の結果について

## 1 調査趣旨

家族介護者（要介護者のお世話をされている方）にとって必要な支援のあり方を検討するための基礎資料とする。

## 2 調査概要

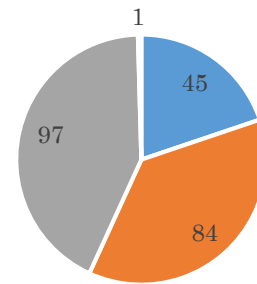
- (1) 調査対象者：市内に居住する要介護1～5の認定を受けている要介護者家族
- (2) 調査方法：新規申請および更新申請、区分変更申請に伴う訪問調査時に、認定調査員および地域包括支援センター職員が実施
- (3) 調査期間：令和3年9月～令和3年12月
- (4) 回答数：227名

令和3年12月  
大津市 長寿政策課

### 1 調査対象者の世帯構成について

	人数	割合
1. 単身世帯	45	19.8%
2. 夫婦のみ世帯	84	37.0%
3. その他	97	42.7%
9. 記入なし	1	0.4%
合計	227	100.0%

単身世帯、夫婦のみ世帯で 56.8%

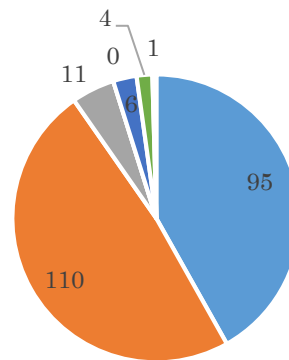


- 1. 単身世帯
- 2. 夫婦のみ世帯
- 3. その他
- 9. 記入なし

### 2 主な介護者について

	人数	割合
1. 配偶者	95	41.9%
2. 子	110	48.5%
3. 子の配偶者	11	4.8%
4. 孫	0	0.0%
5. 兄弟・姉妹	6	2.6%
6. その他	4	1.8%
9. 記入なし	1	0.4%
合計	227	100.0%

介護者は「子」が最も多く 48.5%

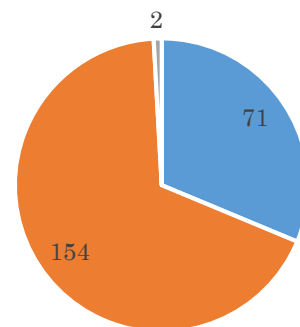


- 1. 配偶者
- 2. 子
- 3. 子の配偶者
- 4. 孫
- 5. 兄弟・姉妹
- 6. その他
- 9. 記入なし

### 3 主な介護者の性別について

	人数	割合
1. 男性	71	31.3%
2. 女性	154	67.8%
9. 記入なし	2	0.9%
合計	227	100.0%

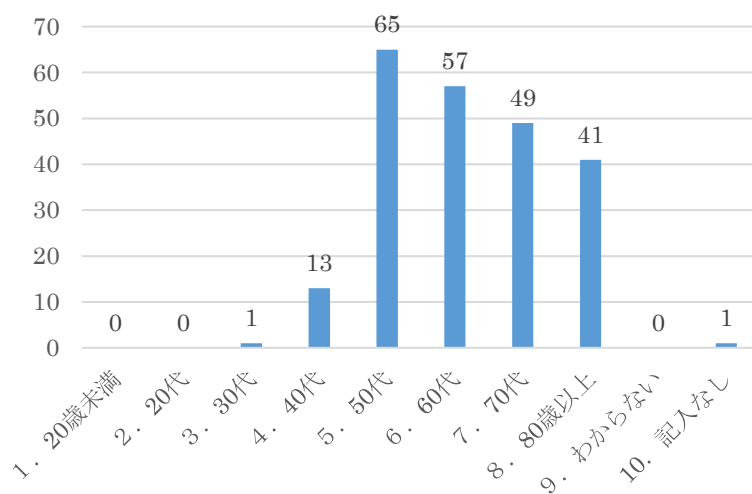
介護者は「女性」が 67.8%



- 1. 男性
- 2. 女性
- 9. 記入なし

#### 4 主な介護者の年代について

	人数	割合
1. 20歳未満	0	0.0%
2. 20代	0	0.0%
3. 30代	1	0.4%
4. 40代	13	5.7%
5. 50代	65	28.7%
6. 60代	57	25.1%
7. 70代	49	21.6%
8. 80歳以上	41	18.1%
9. わからない	0	0.0%
10. 記入なし	1	0.4%
合計	227	100.0%

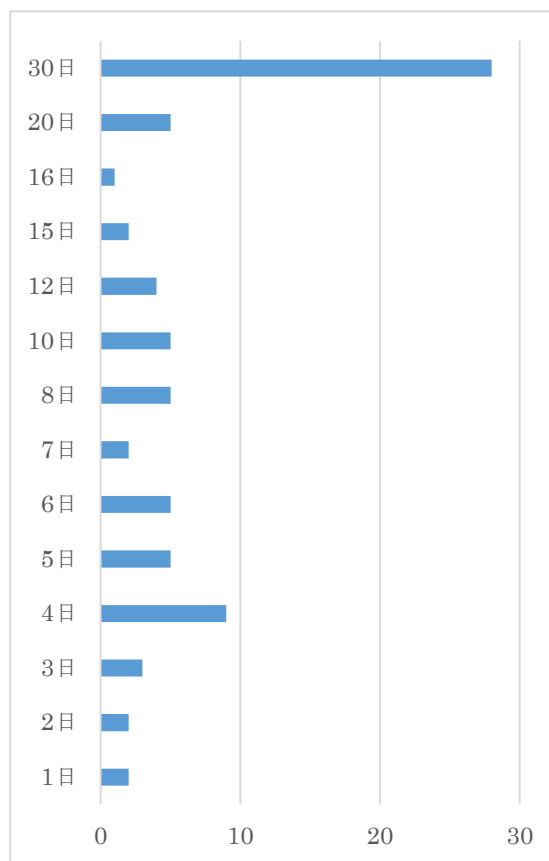


介護者の年代は、「50代」(28.7%)、「60代」(25.1%)で、全体の53.8%を占める

#### 5 (主にお世話をされている方が別居されている場合)

介護のために訪問される回数 ( ) 日 / 1ヶ月あたり

日数	人数	割合
1日	2	2.6%
2日	2	2.6%
3日	3	3.8%
4日	9	11.5%
5日	5	6.4%
6日	5	6.4%
7日	2	2.6%
8日	5	6.4%
10日	5	6.4%
12日	4	5.1%
15日	2	2.6%
16日	1	1.3%
20日	5	6.4%
30日	28	35.9%
合計	78	100.0%



「毎日」通う方が35.9%ある



令和3年11月

要介護認定調査を受けられる方のお世話をされている皆様へ

大津市健康保険部  
長寿政策課

### 家族介護者に対する概況アンケートへのご協力について

平素は、本市福祉行政に格別のご支援、ご協力をいただきまして誠にありがとうございます。

さて、本市では、家族介護者(要介護者のお世話をされている方)にとって必要な支援のあり方を検討しております。そのため、今回のアンケートにつきましては、家族介護者を対象としておりますのでご協力お願い申し上げます。

ご回答いただいた内容は、本調査の目的以外には使用いたしません。

- ①このアンケートは、今回、認定調査を受けられる方のお世話をされている方がご回答ください。
- ②このアンケートは、今回の要介護認定調査の結果に一切影響いたしません。
- ③アンケートの回答する所要時間約5分です。

ご回答いただいたアンケート用紙は、今回訪問させていただいた調査員にお渡しください。

このアンケートに関するお問合せ先  
大津市健康保険部長寿政策課 高齢福祉係  
担当 辻尾、杉本  
〒520-8575 大津市御陵町3番1号  
TEL:077-528-2741

