

令和8年6月 第197号

文責 膳所公民館 令和8年5月18日発行

住所 大津市本丸町6-40 電話 524-2205

膳所市民センターだより

膳所学区の人口、世帯数 (令和8年5月1日現在)

人口15,052人 世帯数7,618世帯

< 6月の行事 >

7日(日) 琵琶湖を美しくする運動・一斉清掃

(予備日 6月14日)

10日(水) 移動図書館『さざなみ号』10:30~11:15

13日(土) 膳所小学校創立150周年記念事業(膳所小学校)

15日(月) 膳所まちづくり委員会6月定例会

21日(日) 第58回人権を考える大津市民のつどい夏の集会

24日(水) 移動図書館『さざなみ号』10:30~11:15

※都合により変更する場合があります。詳しくは主催者に確認を。



膳所公民館 利用者団体の紹介

膳所公民館では、現在35の団体が利用者団体に登録されています。

利用者団体の一覧表は、膳所公民館にありますので、ご希望の方はお知らせください。

常時見学可の団体も、事前に連絡が必要な団体もありますので、見学を希望される場合は膳所公民館までお問い合わせください。



熱中症に注意！

熱中症の発生は7~8月がピークと言われますが、例年5月頃から命の危険を感じるような猛暑の日があります。暑さに体が慣れていないため、特に注意が必要です。こまめに水分を補給し、室内や、睡眠中も熱中症予防を忘れないように気をつけましょう。十分な睡眠と栄養を摂り、命を守るための行動を心がけましょう。

水分・塩分補給、室温・湿度の調整、

涼しい服装、外出する時間帯

などに注意しましょう。特に高齢者や子どもについては、周囲が予防を呼び掛けましょう。

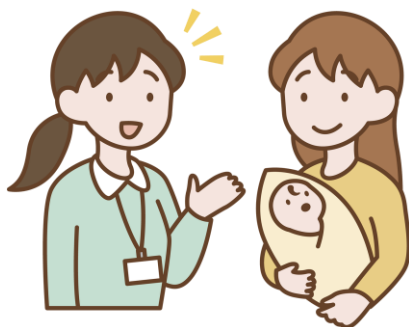
膳所子育て支援ネットワーク

「膳所子育て支援ネットワーク」とは、「子育て支援」の目標を持つ膳所の施設・団体が、互いに協力し、乳幼児の保護者への支援の充実を図る組織です。

< 関係施設・団体 >

- ・膳所すこやか相談所
- ・おもちゃランド
- ・膳所保育園
- ・膳所幼稚園
- ・認定こども園聖愛幼稚園
- ・膳所公民館
- ・膳所児童館(中南部つどいの広場「ほっぺ」)

『令和8年度 膳所の子育て支援活動』の一覧表が各施設、団体に置かれます。ぜひ日々の子育てにお役立てください。



膳所学区「人権・生涯」学習推進協議会（人推協）よりお知らせ

第58回人権を考える大津市民のつどい（夏の集会）が「人権尊重を基盤とした個性と魅力あふれるまちづくりをめざして」をテーマに開催されます。ぜひ、ご近所お誘いあわせの上、多数ご参加ください。

とき：令和8年6月21日（日） 9:30～11:30

場所：膳所市民センター 3階 大会議室

内容：映画「ぼけますから、よろしくお願ひします。」の鑑賞



この作品は、映像作家である信友直子氏が、認知症になった母親と、90代で介護をはじめた父親の生活を娘の視点で描き、認知症の患者を抱えた家族の内側を丹念に描いた、感動のドキュメンタリー映画です。広島県呉市を舞台に、老々介護の厳しい現実と、ユーモアを交えた夫婦の深い愛情、家族の絆をありのままに記録しています。是非みなさんでご鑑賞ください。

6月のゴミカレンダー

日	月	火	水	木	金	土
	1 燃 燃やせるごみ	2 かん かん	3 プラ プラスチック包装	4 燃 燃やせるごみ	5 不燃 燃やせないごみ	6
7	8 燃 燃やせるごみ	9 PET ペットボトル	10 プラ プラスチック包装	11 燃 燃やせるごみ	12 紙 紙ごみ	13
14	15 燃 燃やせるごみ	16 かん かん	17 プラ プラスチック包装	18 燃 燃やせるごみ	19 びん びん びん付の電池	20
21	22 燃 燃やせるごみ	23 PET ペットボトル	24 プラ プラスチック包装	25 燃 燃やせるごみ	26 紙 紙ごみ	27
28	29 燃 燃やせるごみ	30				

<膳所学区>（下記の町を除く）

日	月	火	水	木	金	土
	1 プラ プラスチック包装	2 燃 燃やせるごみ	3 かん かん	4 不燃 燃やせないごみ	5 燃 燃やせるごみ	6
7	8 プラ プラスチック包装	9 燃 燃やせるごみ	10 PET ペットボトル	11 紙 紙ごみ	12 燃 燃やせるごみ	13
14	15 プラ プラスチック包装	16 燃 燃やせるごみ	17 かん かん	18 びん びん びん付の電池	19 燃 燃やせるごみ	20
21	22 プラ プラスチック包装	23 燃 燃やせるごみ	24 PET ペットボトル	25 紙 紙ごみ	26 燃 燃やせるごみ	27
28	29 プラ プラスチック包装	30 燃 燃やせるごみ				

<晴嵐一・二丁目>